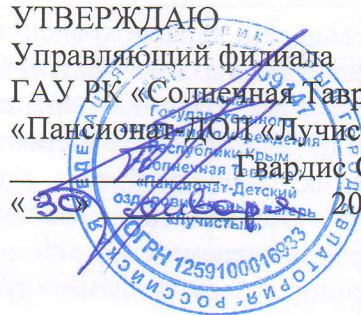


УТВЕРЖДАЮ
Управляющий филиала
ГАУ РК «Солнечная Таврика»
«Пансионат-ДОЛ «Лучистый»
Гвардис О.М.
« 30 июля 2026 г.



ПАСПОРТ ДОСТУПНОСТИ
объекта социальной инфраструктуры (ОСИ)
№ 1-1.2026

1. Общие сведения об объекте

- 1.1. Наименование (вид) объекта: **Корпус столовая** «Пансионат-ДОЛ «Лучистый»
1.2. Адрес объекта: Республика Крым, г. Евпатория, пгт Заозёрное ул. Аллея-Дружбы 31
1.3. Сведения о размещении объекта:
- основное здание **2 этажа, 3.233 кв.м.**
- наличие прилегающего земельного участка - **507 кв.м;**
1.4. Год постройки здания: **1986 год**, последнего капитального ремонта: **н/д.**
1.5. Дата предстоящих плановых ремонтных работ: текущего 2028 год, капитального 2029-2030 год.

сведения об организации, расположенной на объекте

- 1.6. Название организации (учреждения): филиал Государственного автономного учреждения Республики Крым «Солнечная Таврика» «Пансионат – детский оздоровительный лагерь «Лучистый»;
1.7. Юридический адрес организации (учреждения) 297407, Российская Федерация, Республика Крым, г. Евпатория, пгт. Заозёрное, ул. Аллея Дружбы-31, тел./факс: +7 (36569) 2-16-49, электронная почта: luch.crimea@mail.ru;
1.8. Основание для пользования объектом (оперативное управление, аренда, собственность): собственность, право хозяйственного ведения на основании распоряжения Совета министров Республики Крым от 18 июня 2014 года № 547-р. «О создании Государственного унитарного предприятия Республики Крым «Солнечная Таврика», Распоряжение Совета Министров Республики Крым от 14.07.2025 года № 1072-Р «О реорганизации ГУП РК «Солнечная Таврика» в форме преобразования в ГАУ РК «Солнечная Таврика»;
1.9. Форма собственности (государственная, негосударственная): **государственная;**
1.10. Территориальная принадлежность (федеральная, региональная, муниципальная), **региональная;**
1.11. Вышестоящая организация (наименование): Государственное автономное учреждение Республики Крым «Солнечная Таврика»;
1.12. Адрес вышестоящей организации, другие координаты: 295053, Республика Крым, г. Симферополь, ул. Мате-Залки, 17-Б, электронная почта: secretary@tavrika-crimea.ru, +7 (3652) 60 84 81.

2. Характеристика деятельности организации на объекте (по обслуживанию населения)

- 2.1 Сфера деятельности: здравоохранение, детский отдых (образование) - деятельность санаторно-курортных организаций (код по ОКВЭД 86.90.4.)
- 2.2 Виды оказываемых услуг: лечение, оздоровление взрослых и детей, в том числе организация детского отдыха на базе детских оздоровительных лагерей.
- 2.3 Форма оказания услуг: на объекте, с длительным проживанием.
- 2.4 Категории обслуживаемого населения по возрасту: все категории.
- 2.5 Категории обслуживаемых инвалидов: с нарушениями зрения в легкой форме без нарушения основных функций; с нарушениями слуха в легкой форме без нарушения основных функций, с задержкой психического развития.
- 2.6 Плановая мощность: общая мощность лечения и оздоровления, в том числе на территории детского оздоровительного лагеря – 687 человек в сутки.
- 2.7 Участие в исполнении ИПР инвалида, ребенка-инвалида: нет.

3. Состояние доступности объекта.

3.1 Путь следования к объекту пассажирским транспортом (описать маршрут движения с использованием пассажирского транспорта)

Маршрутное такси № 8 и такси до остановки «Пансионат Лучистый», ул. Аллея-дружбы 31, наличие адаптированного пассажирского транспорта к объекту - трансфер с вокзалов города Евпатории на специализированном автомобиле ГАЗель для перевозки инвалидов и МГН, принадлежащем пансионату;

3.2 Путь к объекту от ближайшей остановки пассажирского транспорта:

3.2.1 расстояние до объекта от остановки транспорта (какого) городского - **127 м.**

3.2.2 время движения (пешком) **4 мин.**

3.2.3 наличие выделенного от проезжей части пешеходного пути: **да,**

3.2.4 информация на пути следования к объекту: **нет;**

3.2.5 перепады высоты на пути: **нет;**

их обустройство для инвалидов на коляске: **нет;**

3.3 Организация доступности объекта для инвалидов – форма обслуживания

№№ п/п	Категория инвалидов (вид нарушения)	Вариант организации доступности объекта (формы обслуживания)*
1.	Все категории инвалидов и МГН	
	<i>в том числе инвалиды:</i>	
2	передвигающиеся на креслах-колясках	ВНД
3	с нарушениями опорно-двигательного аппарата	ВНД
4	с нарушениями зрения	Б
5	с нарушениями слуха	Б
6	с нарушениями умственного развития	ДУ

«А» (доступен полностью), «Б» (доступен частично), «ДУ» (доступен условно), «ВНД» (временно недоступен)

3.4 Состояние доступности основных структурно-функциональных зон:

№№ п/п	Основные структурно-функциональные зоны	Состояние доступности, в том числе для основных категорий инвалидов**	Приложение	
			№ на плане	№ фото
1	Территория, прилегающая к зданию	ВНД	1.3	6-24, 51,52
2.1	Вход в здание (главный)	ВНД (с, к, о), ДЧ-И (г, у)	2;7;8.	22,25, 27-31
2.2	Входы в здание (эвакуационные)	ВНД (с, к, о), ДЧ-И (г, у)	2; 2.1;9	28-32, 53,54
3	Путь (пути) движения внутри здания (в т.ч. пути эвакуации)	ВНД (с, к, о) ДЧ-И (г, у)	1, 3, 9, 7.	34-36 43;44; 55-58
4	Зона целевого назначения здания прилавочная форма обслуживания (стойка администратора/дежурного)	ВНД (к, с, г) ДЧ-И (о, у)	4	37, 40-44
5	Жилые помещения (временного пребывания – номера, зал столовой)	ВНД (к, с) ДЧ-И (г, у, о)	4	40-44
6	Санитарно-гигиенические помещения	ВНД	5	45-50
7	Система информации и связи (на всех зонах)	ВНД	-	-
8	Пути движения к объекту (от остановки транспорта)	ВНД (с) ДЧ (к, о, г, у)	А	1-3
9	Контрольно-пропускные пункты	ВНД (с) ДЧ (к, о, г, у)	1, 1.1, 1.2	2-5
10	Автостоянка, парковка	ВНД (с) ДЧ (к, о, г, у)	АС	51,52

** Указывается: ДП-В - доступно полностью всем; ДП-И (К, О, С, Г, У) – доступно полностью избирательно (указать категории инвалидов); ДЧ-В - доступно частично всем; ДЧ-И (К, О, С, Г, У) – доступно частично избирательно (указать категории инвалидов); ДУ - доступно условно, ВНД – временно недоступно

33.5. Итоговое заключение о состоянии доступности ОСИ:

Объект признан: временно недоступным (к, о, с), доступным частично-избирательно (г, у)

Для решения вопросов доступности для всех категорий инвалидов в качестве безусловно обязательных мер требуется, прежде всего, рассмотреть возможность приведения в соответствие автостоянки, обустроить понижения и съезды, разработать и организовать систему информационного сопровождения на путях движения по территории и внутри здания, организовать систему оповещения в экстренных случаях и обозначить пути эвакуации. Предусмотреть обустройство мест ожидания и отдыха для инвалидов. Адаптировать (планировка и оборудование) для инвалидов не менее 5% от общего количества посадочных мест здания, с учетом посадки различных категорий инвалидов, в том числе инвалидов на кресло-колясках и инвалидов по зрению в обеденных залах первого этажа столовой. Обустроить доступные для всех категорий инвалидов санитарно-гигиенические помещения. Организовать на объекте оказание ситуационной помощи инвалидам силами персонала. Организовать инструктирование/обучение персонала по вопросам оказания ситуационной помощи. Информировать ответственное подразделение администрации города Евпатории о необходимости проведения работ по обустройству для инвалидов путей движения ко входу на объект (обустройство остановочного пункта и размещение тактильных наземных указателей).

Для обеспечения частичной доступности объекта для инвалидов с нарушением слуха, необходимо предусмотреть оборудования мест оказания услуги (стойки администратора) индукционной петлей и видеувеличителем, разработать систему информационного сопровождения на путях движения внутри здания и в зонах целевого назначения, рассмотреть возможность предоставления услуги сурдоперевода;

Для обеспечения условной доступности объекта для инвалидов, передвигающихся на креслах колясках обеспечить доступ инвалидов, передвигающихся на кресло-коляске, к обеденному залу здания с применением ассистивных устройств (лестницеход), так же возможно обустройство лестницы подъемным устройством наклонного типа действия. Обустроить перепад высоты от уровня лестничной клетки к коридору съездом, либо пандусом. Организовать расстановку мебели с учетом антропометрических габаритов для данной категории инвалидов. Установить доводчики дверей с фиксацией в положении «открыто».

Для обеспечения частичной доступности объекта для инвалидов с патологией опорно-двигательного аппарата требуется установить на всех лестницах нормативные поручни с двух сторон, оборудовать входные калитки ручками, произвести понижение порогов на всех зонах объекта. Произвести адаптацию санитарно-гигиенических помещений для данной категории инвалидов.

Для обеспечения частичной доступности объекта для инвалидов с нарушениями зрения разработать комплексное развитие системы информации на объекте с использованием контрастных цветовых и тактильных направляющих на всех путях движения, дублирование основной информации рельефно-точечным шрифтом и акустической информацией, предусмотреть оборудование учебных мест, предназначенных для данной категории инвалидов специализированным оборудованием, разместить информацию, дублированную шрифтом Брайля. Рекомендуются установить дверные ручки, контрастирующие цветом по отношению к полотну двери.

4. Управленческое решение (проект)

4.1. Рекомендации по адаптации основных структурных элементов объекта:

№ п/п	Основные структурно-функциональные зоны объекта	Рекомендации по адаптации объекта (вид работы)*
1	Территория, прилегающая к зданию (участок)	Тек. ремонт, ТСР, Орг. Мероприятия
2	Вход в здание (главный)	Кап. ремонт, Тек. ремонт, ТСР, Орг. мероприятия
	Входы в здание (эвакуационные)	Кап. ремонт, Тек. ремонт, ТСР, Орг. мероприятия
3	Путь (пути) движения внутри здания (в т.ч. пути эвакуации)	Тек. ремонт, ТСР, Орг. мероприятия
4	Зона целевого назначения здания - прилавочная форма обслуживания (ресепшн)	Тек. ремонт, ТСР, Орг. мероприятия
	Жилые помещения (временного пребывания – номера, обеденные залы)	Тек. ремонт, ТСР, Орг. мероприятия
5	Санитарно-гигиенические помещения	Кап. ремонт, тек. ремонт, ТСР
6	Система информации на объекте (на всех зонах)	ТСР, Орг. мероприятия
7	Пути движения к объекту (от остановки транспорта)	Тек. ремонт, ТСР
8.	Все зоны и участки	

*- указывается один из вариантов (видов работ): не нуждается; ремонт (текущий, капитальный); индивидуальное решение с ТСР; технические решения невозможны – организация альтернативной формы обслуживания

4.2. Период проведения работ: 2026-2029 гг. в рамках исполнения плана адаптации объекта в рамках исполнения плана адаптации для МГН объекта

4.3 Ожидаемый результат (по состоянию доступности) после выполнения работ по адаптации: частичная доступность для инвалидов с нарушениями слуха, зрения, умственного развития и опорно-двигательного аппарата. Условная доступность (помощь персонала), для инвалидов, передвигающихся на кресло-коляске.

4.4. Для принятия решения требуется, не требуется (нужное подчеркнуть):

4.4.1. согласование на Комиссии - не требуется

4.4.2. согласование работ с надзорными органами в сфере проектирования и строительства

4.4.3. техническая экспертиза; разработка проектно-сметной документации;

4.4.4. согласование с _____

4.4.5. согласование с общественными организациями инвалидов: алгоритма и порядка оказания ситуационной помощи;

4.4.6. другое _____

Заключение уполномоченной организации о состоянии доступности объекта - _____

4.5. Информация размещена (обновлена) на Карте доступности субъекта РФ дата _____
www.zhit-vmeste.ru

5. Особые отметки

Паспорт сформирован на основании:

1. Анкеты (информации об объекте) от «13» сентября 2026 г.,

2. Акта обследования объекта: № акта 1-1.2026 от «16» сентября 2026 г.

3. Решения Комиссии _____ от « » _____ 2026 г.

УТВЕРЖДАЮ
Управляющий филиала
ГАУ РК «Солнечная Таврика»
«Пансионат-ДОЛ «Лучистый»
Гвардис О.М.
« 13 июля » 2026 г.



АНКЕТА

филиал Государственного автономного учреждения Республики Крым
«Солнечная Таврика» «Пансионат-ДОЛ «Лучистый»
корпус «Столовая»

К ПАСПОРТУ ДОСТУПНОСТИ ОСИ № 1-1.2026

1. Общие сведения об объекте

- 1.1. Наименование (вид) объекта: **корпус Столовая «Пансионат-ДОЛ «Лучистый»**
- 1.2. Адрес объекта: Республика Крым, г. Евпатория, пгт. Заозёрное, ул. Аллея дружбы-31.
- 1.3. Сведения о размещении объекта:
 - основное здание, площадь сооружения **3.233** кв.м
 - наличие прилегающего земельного участка - 507 м. кв.;
- 1.4. Год постройки здания: **1986 год**, последнего капитального ремонта: н/д.
- 1.5. Дата предстоящих плановых ремонтных работ: текущего 2026-2029 год.

сведения об организации, расположенной на объекте

- 1.6. Название организации (учреждения): филиал Государственного автономного учреждения Республики Крым «Солнечная Таврика» «Пансионат- детский оздоровительный лагерь «Лучистый».
- 1.7. Юридический адрес организации (учреждения) Республика Крым, г. Евпатория, пгт. Заозёрное, ул. Аллея дружбы-31, тел: 8(365-69) 2-16-49, сайт: tavrিকা-crimea.ru;
- 1.8. Основание для пользования объектом собственность
- 1.9. Форма собственности государственная
- 1.10. Территориальная принадлежность региональная
- 1.11. Наименование вышестоящей организации государственное унитарное предприятие Республики Крым «Солнечная Таврика»;
- 1.12. Адрес и другие координаты вышестоящей организации 295053, Республика Крым, г. Симферополь, ул. Матэ-Залки, 17-Б, электронная почта: secretary@tavrিকা-crimea.ru, +7 (3652) 60 84 81.

2. Характеристика деятельности организации на объекте

- 2.1 Сфера деятельности: Деятельность санаторно-курортных учреждений (код по ОКВЭД 86.90.4.) право хозяйственного ведения на основании распоряжения Совета министров Республики Крым от 18 июня 2014 года № 547-р. «О создании Государственного унитарного предприятия Республики Крым «Солнечная Таврика», Распоряжение Совета Министров Республики Крым от 14.07.2025 года

№ 1072-Р «О реорганизации ГУП РК «Солнечная Таврика» в форме преобразования в ГАУ РК «Солнечная Таврика»;

2.2 Виды оказываемых услуг: санаторно-курортное лечение и оздоровление.

2.3 Форма оказания услуг: на объекте, с длительным проживанием, более 7 суток;

2.4 Категории обслуживаемого населения по возрасту: все категории населения;

2.5 Категории обслуживаемых инвалидов: с нарушениями зрения в легкой форме без нарушения основных функций; с нарушениями слуха в легкой форме без нарушения основных функций, с задержкой психического развития.

2.6 Плановая мощность: количество посетителей, обслуживаемых одновременно (посадочные места), 687 человек;

2.7 Участие в исполнении ИПР инвалида, ребенка-инвалида: нет.

3. Состояние доступности объекта для инвалидов и других МГН

3.1 Путь следования к объекту пассажирским транспортом
трансфер к спальным корпусам от вокзалов г. Евпатории на специализированном транспорте для инвалидов и других МГН;
наличие адаптированного пассажирского транспорта к объекту: автомобиль ГАЗель специализированного предназначения для перевозки инвалидов и других МГН;

3.2 Путь к объекту от ближайшей остановки пассажирского транспорта:

3.2.1 расстояние до объекта от остановки транспорта (какого) городского – 127 м.

3.2.2 время движения (пешком) 4 мин.

3.2.3 наличие выделенного от проезжей части пешеходного пути: да,

3.2.4 перекрестки: нет;

3.2.5 информация на пути следования к объекту: нет;

3.2.6 перепады высоты на пути: нет;

их обустройство для инвалидов на коляске: нет;

3.3 Вариант организации доступности ОСИ (формы обслуживания)

№№ п/п	Категория инвалидов (вид нарушения)	Вариант организации доступности объекта
1.	Все категории инвалидов и МГН	
	<i>в том числе инвалиды:</i>	
2	передвигающиеся на креслах-колясках	ВНД
3	с нарушениями опорно-двигательного аппарата	ВНД
4	с нарушениями зрения	Б
5	с нарушениями слуха	Б
6	с нарушениями умственного развития	ДУ

* - указывается один из вариантов: «А» (доступен полностью), «Б» (доступен частично), «ДУ» (доступен условно), «ВНД» (временно недоступен)

4. Управленческое решение (предложения по адаптации основных структурных элементов объекта)

№ п \п	Основные структурно-функциональные зоны объекта	Рекомендации по адаптации объекта (вид работы)**
1	Территория, прилегающая к зданию (участок)	ремонт текущий

2	Вход (входы) в здание	ремонт капитальный
3	Путь (пути) движения внутри здания (в т.ч. пути эвакуации)	ремонт текущий
4	Зона целевого назначения (целевого посещения объекта)	ремонт текущий
5	Санитарно-гигиенические помещения	ремонт текущий
6	Система информации на объекте (на всех зонах)	ремонт текущий
7	Пути движения к объекту (от остановки транспорта)	ремонт текущий
8	Все зоны и участки	

** - указывается один из вариантов (видов работ): не нуждается; ремонт (текущий, капитальный); индивидуальное решение с ТСП; технические решения невозможны – организация альтернативной формы обслуживания

5. Обследование объекта (с определением состояния доступности и мер адаптации)

5.1 не проводилось

5.2 Необходимо провести: 2026 год.

Анкету заполнил Специалист по БиАТД Спасс А.П.
 координаты для связи +7 (978) 107-44-02

Спасс А.П.

УТВЕРЖДАЮ
Управляющий филиала
ГАУ РК «Солнечная Таврика»
«Пансионат-ДОЛ «Лучистый»
Гвардис О.М.
«16» Евпаторя 2026 г.

АКТ ОБСЛЕДОВАНИЯ

филиал Государственного автономного учреждения Республики Крым
«Солнечная Таврика» «Пансионат-ДОЛ «Лучистый»
корпус «Столовая»

К ПАСПОРТУ ДОСТУПНОСТИ ОСИ № 1-1.2026

г. Евпатория, Республика Крым

«16» Евпаторя 2026 г.

1. Общие сведения об объекте

- 1.1. Наименование (вид) объекта: **Корпус «Столовая» «Пансионат-ДОЛ «Лучистый»**
- 1.2. Адрес объекта: Республика Крым, г. Евпатория, пгт. Заозёрное, ул. Аллея-дружбы-31.
- 1.3. Сведения о размещении объекта:
- основное здание, площадь сооружения 3.233 кв.м.
- наличие прилегающего земельного участка - 507 кв.м.
- 1.4. Год постройки здания: **1986 год**, последнего капитального ремонта: **н/д**.
- 1.5. Дата предстоящих плановых ремонтных работ: текущего 2027 год, капитального 2029-2030 год.

сведения об организации, расположенной на объекте

- 1.6. Название организации (учреждения): филиал Государственного автономного учреждения Республики Крым «Солнечная Таврика» «Пансионат-детский оздоровительный лагерь «Лучистый»;
- 1.7. Юридический адрес организации (учреждения) 297407, Российская Федерация, Республика Крым, г. Евпатория, пгт. Заозёрное, ул. Аллея Дружбы-31, тел./факс: +7 (36569) 2-16-49, электронная почта: luch.crimea@mail.ru, сайт: tavrika-crimea.ru

2. Характеристика деятельности организации на объекте

Дополнительная информация: отдых и оздоровление детей и взрослых

3. Состояние доступности объекта

3.1 Путь следования к объекту пассажирским транспортом

Маршрутное такси № 8 и такси до остановки «Пансионат Лучистый», ул. Аллея-дружбы 31
наличие адаптированного пассажирского транспорта к объекту - трансфер с вокзалов города Евпатории на специализированном автомобиле ГАЗель для перевозки инвалидов и МГН, принадлежащем пансионату;

3.2 Путь к объекту от ближайшей остановки пассажирского транспорта:

- 3.2.1 расстояние до объекта от остановки транспорта (какого) городского - 127 м.
- 3.2.2 время движения (пешком) 4 мин.
- 3.2.3 наличие выделенного от проезжей части пешеходного пути: **да**,
- 3.2.4 перекрестки: **нет, с нерегулируемым пешеходным переходом через проезжую часть;**
- 3.2.5 информация на пути следования к объекту: **нет;**
- 3.2.6 перепады высоты на пути: **нет;**
их обустройство для инвалидов на коляске: **нет;**

3.3 Организация доступности объекта для инвалидов – форма обслуживания

№№ п/п	Категория инвалидов (вид нарушения)	Вариант организации доступности объекта (формы обслуживания)*
1.	Все категории инвалидов и МГН	
	<i>в том числе инвалиды:</i>	
2	передвигающиеся на креслах-колясках	ВНД
3	с нарушениями опорно-двигательного аппарата	ВНД
4	с нарушениями зрения	Б
5	с нарушениями слуха	Б
6	с нарушениями умственного развития	ДУ

«А» (доступен полностью), «Б» (доступен частично), «ДУ» (доступен условно), «ВНД» (временно недоступен)

3.4 Состояние доступности основных структурно-функциональных зон:

№№ п/п	Основные структурно- функциональные зоны	Состояние доступности, в том числе для основных категорий инвалидов**	Приложение	
			№ на плане	№ фото
1	Территория, прилегающая к зданию	ВНД	1.3	6-24; 51;52
2.1	Вход в здание (главный)	ВНД (с, к, о), ДЧ-И (г, у)	2;7;8	22,25,27-31
2.2	Входы в здание (эвакуационные)	ВНД (с, к, о), ДЧ-И (г, у)	2; 2.1;9	28-32 53,54
3	Путь (пути) движения внутри здания (в т.ч. пути эвакуации)	ВНД (с, к, о) ДЧ-И (г, у)	1;3;9;7	34- 36;43;44;55-58
4	Зона целевого назначения здания прилавочная форма обслуживания (стойка администратора/дежурного)	ВНД (к, с, г) ДЧ-И (о, у)	4	37,40-44
5	Жилые помещения (временного пребывания – номера, зал столовой)	ВНД (к, с) ДЧ-И (г, у, о)	4	40-44
6	Санитарно-гигиенические помещения	ВНД	5	45-50
7	Система информации и связи (на всех зонах)	ВНД	-	-
8	Пути движения к объекту (от остановки транспорта)	ВНД (с) ДЧ (к, о, г, у)	А	1-3
9	Контрольно-пропускные пункты	ВНД (с) ДЧ (к, о, г, у)	1, 1.1 1.2	2-5
10	Автостоянка, парковка	ВНД (с) ДЧ (к, о, г, у)	АС	51, 52

3.5. Итоговое заключение о состоянии доступности ОСИ:

Объект признан: временно недоступным (к, о, с), доступным частично-избирательно (г, у)

Для решения вопросов доступности для всех категорий инвалидов в качестве безусловно обязательных мер требуется, прежде всего, рассмотреть возможность приведения в соответствие автостоянки, отремонтировать покрытие пешеходных путей на прилегающей территории и обустроить понижения и съезды, разработать и организовать систему информационного сопровождения на путях движения по территории и внутри здания, организовать систему оповещения в экстренных случаях и обозначить пути эвакуации. Предусмотреть обустройство мест ожидания и отдыха для инвалидов. Адаптировать (планировка и оборудование) для инва-

лидов не менее 5% от общего количества посадочных мест здании, с учетом посадки различных категорий инвалидов, в том числе инвалидов на кресло-колясках и инвалидов по зрению в обеденных залах первого этажа столовой. Обустроить доступные для всех категорий инвалидов санитарно-гигиенические помещения. Организовать на объекте оказание ситуационной помощи инвалидам силами персонала. Организовать инструктирование/обучение персонала по вопросам оказания ситуационной помощи. Информировать ответственное подразделение администрации города Евпатории о необходимости проведения работ по обустройству для инвалидов путей движения ко входу на объект (обустройство остановочного пункта и размещение тактильных наземных указателей).

Для обеспечения частичной доступности объекта для инвалидов с нарушением слуха, необходимо предусмотреть оборудования мест оказания услуги (стойки администратора) индукционной петлей и видеоувеличителем, разработать систему информационного сопровождения на путях движения внутри здания и в зонах целевого назначения, рассмотреть возможность предоставления услуги сурдоперевода;

Для обеспечения условной доступности объекта для инвалидов, передвигающихся на креслах колясках обеспечить доступ инвалидов, передвигающихся на кресло-коляске, к обеденному залу здания с применением ассистивных устройств (лестнице ход), так же возможно обустройство лестницы подъемным устройством наклонного типа действия. Обустроить перепад высоты от уровня лестничной клетки к коридору съездом, либо пандусом. Организовать расстановку мебели с учетом антропометрических габаритов для данной категории инвалидов. Установить доводчики дверей с фиксацией в положении «открыто».

Для обеспечения частичной доступности объекта для инвалидов с патологией опорно-двигательного аппарата требуется установить на всех лестницах нормативные поручни с двух сторон, оборудовать входные калитки ручками, произвести понижение порогов на всех зонах объекта. Произвести адаптацию санитарно-гигиенических помещений для данной категории инвалидов.

Для обеспечения частичной доступности объекта для инвалидов с нарушениями зрения разработать комплексное развитие системы информации на объекте с использованием контрастных цветовых и тактильных направляющих на всех путях движения, дублирование основной информации рельефно-точечным шрифтом и акустической информацией, предусмотреть оборудование учебных мест, предназначенных для данной категории инвалидов специализированным оборудованием, разместить информацию, дублированную шрифтом Брайля. Рекомендуется установить дверные ручки, контрастирующие цветом по отношению к полотну двери.

4. Управленческое решение (проект)

4.1. Рекомендации по адаптации основных структурных элементов объекта:

№ № п /п	Основные структурно-функциональные зоны объекта	Рекомендации по адаптации объекта (вид работы)*
1	Территория, прилегающая к зданию (участок)	Тек. ремонт, ТСР, Орг. Мероприятия
2	Вход в здание (главный)	Кап. ремонт, Тек. ремонт, ТСР, Орг. мероприятия
	Входы в здание (эвакуационные)	Кап. ремонт, ТСР, Орг. Мероприятия
3	Путь (пути) движения внутри здания (в т.ч. пути эвакуации)	Тек. ремонт, ТСР, Орг. мероприятия
4	Зона целевого назначения здания - прилавочная форма обслуживания (ресепшн)	Тек. ремонт, ТСР, Орг. мероприятия
	Жилые помещения (временного пребывания – номера, обеденные залы)	Тек. ремонт, ТСР, Орг. мероприятия
5	Санитарно-гигиенические помещения	Кап. ремонт, ТСР
6	Система информации на объекте (на всех зонах)	ТСР, Орг. мероприятия
7	Пути движения к объекту (от остановки транспорта)	Тек. ремонт, ТСР
8.	Все зоны и участки	

4.2. Период проведения работ: 2026-2029 гг. в рамках исполнения плана адаптации объекта в рамках исполнения плана адаптации для МГН объекта

4.3 Ожидаемый результат (по состоянию доступности) после выполнения работ по адаптации: частичная доступность для инвалидов с нарушениями слуха, зрения, умственного развития и опорно-двигательного аппарата. Условная доступность (помощь персонала) для инвалидов передвигающихся на кресло-коляске.

Оценка результата исполнения программы, плана (по состоянию доступности) _____

4.4. Для принятия решения требуется, не требуется (нужное подчеркнуть):

4.4.1. согласование на Комиссии - не требуется

4.4.2. согласование работ с надзорными органами в сфере проектирования и строительства

4.4.3. техническая экспертиза; разработка проектно-сметной документации;

4.4.4. согласование с _____

4.4.5. согласование с общественными организациями инвалидов: алгоритма и порядка оказания ситуационной помощи;

4.4.6. другое _____

Заключение уполномоченной организации о состоянии доступности объекта - не имеется

4.5. Информация может быть размещена на Карте доступности субъекта РФ www.zhit-vmeste.ru
(наименование сайта, портала)

5. Особые отметки

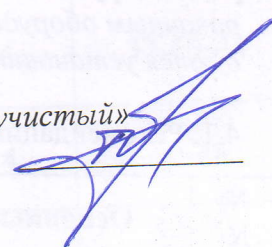
ПРИЛОЖЕНИЯ:

Результаты обследования:

1. Территории, прилегающей к объекту (с картами)	на 3 л.
2. Входов в здание	на 4 л.
3. Путей движения в здании	на 2 л.
4. Зоны целевого назначения объекта	на 2 л.
5. Жилые помещения (номера, обеденные залы)	на 1 л.
6. Санитарно-гигиенических помещений	на 1 л.
7. Системы информации (и связи) на объекте	на 1 л.
8. Результаты фотофиксации на объекте	на 7 л.
9. поэтажные планы	на 2 л.

Руководитель рабочей группы:

Управляющий филиала ГАУ РК «Солнечная Таврика» «Пансионат-ДОЛ «Лучистый»

Гвардис О.М. 

Члены рабочей группы:

Специалист охраны труда

Саулина Л.А. _____

Главная медицинская сестра

Телик З.П. 

В том числе:

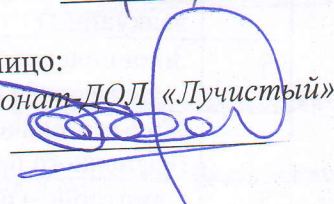
представители общественных организаций инвалидов:

заместитель председателя евпаторийской местной организации всероссийского общества слепых

Засимский В. В. 

представители организации, расположенной на объекте – ответственное лицо:

Специалист по БиАТД филиала ГАУ РК «Солнечная Таврика» «Пансионат-ДОЛ «Лучистый»

Спасс А.П. 

I Результаты обследования:
1. Территории, прилегающей к зданию (участка)

**филиал Государственного автономного учреждения Республики Крым
«Солнечная Таврика» «Пансионат-ДОЛ «Лучистый»
корпус «Столовая»,
по адресу: 297407, РФ, Республика Крым, пгт. Заозёрное, ул. Аллея Дружбы-31**

№ п/п	Наименование функционально-планировочного элемента	Наличие элемента			Выявленные нарушения и замечания		Работы по адаптации объектов	
		есть/нет	№ на плане	№ фото	Содержание	Значимо для инвалида (категория)	Содержание	Виды работ
1.1	Вход (входы) на территорию (КПП)	есть	11 11.1 1.2	1-5, 18	- отсутствуют тактильные наземные указатели перед калиткой на территории объекта; - отсутствует кнопка вызова персонала; - отсутствует информация об организации в доступном виде; - отсутствуют ручки воротных калиток	все	- обозначить вход предупредительными наземными тактильными указателями на пешеходной поверхности; - разместить информацию об организации в доступном виде на высоте от 1,2 до 1,6 м со стороны дверной ручки; - установить кнопку вызова персонала в месте доступном для всех категорий инвалидов, обозначив ее месторасположение наземными тактильно-контрастными указателями; - оборудовать калитки ручками скобообразной формы	ТР ТСР Орг
1.2	Путь (пути) движения на территории	есть	1.3	6-24 51-52	- отсутствует обозначение направлений движения к входам для МГН, в т.ч. наземными предупредительными и направляющими тактильными указателями;	все	- обозначить пути движения направляющими и предупредительными наземными тактильными указателями, а так же информационными обозначениями; Предусмотреть установку скамеек для инвалидов с нарушением опорно-двигательного аппарата.	КР ТСР Орг
1.3	Лестница	есть	1	8	- лестничный марш	с,о	- установить поручни	ТР

	(наружная) основной вход				не обустроен поручнями; - отсутствует контрастная цветовая маркировка краевых ступеней лестничного марша; - отсутствуют обозначение начала и окончания лестничного марша тактильными наземными указателями;		с двух сторон в соответствии с требованиями СП 59.13330.2020; - маркировать краевые ступени лестничного марша контрастными не скользящими полосами; - обозначить начало и окончание лестничного марша предупредительными тактильными указателями;	
1.4	Пандус	нет	1	8	- отсутствует дублирование лестничного марша пандусом		- предусмотреть установку пандуса в соответствии с нормативными требованиями	
1.5	Автостоянка и парковка	есть	АС	51, 52	- неровная поверхность - отсутствует обозначение направлений движения к входам для МГН, в т.ч. наземными предупредительными и направляющими тактильными указателями;	все	- ремонт поверхности покрытия на путях движения ко входам к зонам целевого назначения; - обозначить пути движения направляющими и предупредительными наземными тактильными указателями, а также информационными обозначениями;	КР ТСР Орг
1.6	ОБЩИЕ требования к зоне	-	-	-	Не обеспечена возможность беспрепятственного перемещения инвалидов по территории объекта для всех категорий инвалидов.	все	- учесть вышеперечисленные барьеры при оказании ситуационной помощи на период проведения мероприятий по устранению выявленных нарушений;	Орг

II Заключение по зоне:

Наименование структурно-функциональной зоны	Состояние доступности* (к пункту 3.4 Акта обследования ОСИ)	Приложение		Рекомендации по адаптации (вид работ)** к пункту 4.1 Акта обследования ОСИ
		№ на плане	№ фото	
Пути движения по территории	ВНД	1.3	6-24, 51,52	Тек. ремонт, ТСР, Орг. мероприятия

Комментарий к заключению: _____

**I Результаты обследования:
2. Вход в здание (главный)**

**филиал Государственного автономного учреждения Республики Крым
«Солнечная Таврика» «Пансионат-ДОЛ «Лучистый»
корпус «Столовая»,
по адресу: 297407, РФ, Республика Крым, пгт. Заозёрное, ул. Аллея Дружбы-31**

№ п/п	Наименование функционально-планировочного элемента	Наличие элемента		Выявленные нарушения и замечания		Работы по адаптации объектов		
		есть/нет	№ на плане	№ фото	Содержание	Значимо для инвалида (категория)	Содержание	Виды работ
2.1	Лестница (к площадке главного входа)	есть	2	22, 25-27	- отсутствует контрастная цветовая маркировка краевых ступеней лестничного марша; - отсутствуют обозначение начала и окончания лестничного марша тактильными наземными указателями. - отсутствуют горизонтальные завершающие части поручней	с. о	- маркировать краевые ступени лестничного марша контрастными не скользящими полосами; - обозначить начало и окончание лестничного марша предупредительными тактильными указателями; - обустроить поручни горизонтальными завершающими не травмоопасными завершениями	КР ТСР Орг
2.2	Пандус на входе в здание (наружный)	нет	2	25,31	- отсутствует дублирование лестничного марша подъемным устройством	к	- установить подъемное устройство наклонного типа действия	КР ТСР Орг
2.3	Входная площадка (перед дверью)	есть	7	26, 28,30	- отсутствуют тактильные наземные указатели перед входной дверью; - отсутствует информация о функциональном назначении группы помещений, к которым ведет вход; - отсутствует кнопка вызова персонала	все	- обозначить тактильными предупредительными указателями входную дверь, место расположения информации; - разместить информацию о функциональном назначении помещений в доступном виде; - установить кнопку вызова персонала в месте доступном для всех категорий инвалидов (внизу, рядом с подъемным	ТР ТСР Орг

2.5	Тамбур	нет			-	-	-	-	
	ОБЩИЕ требования к зоне	-	-	-	- не организованы должным образом пути эвакуации из здания	-	-	- учесть выявленные барьеры при оказании ситуационной помощи при эвакуации, в случае возникновения экстренной ситуации; - учесть замечания при проведении работ по адаптации объекта	Орг

II Заключение по зоне:

Наименование структурно-функциональной зоны	Состояние доступности* (к пункту 3.4 Акта обследования ОСИ)	Приложение		Рекомендации по адаптации (вид работ)** к пункту 4.1 Акта обследования ОСИ
		№ на плане	№ фото	
Входы в здание (эвакуационные)	ВНД	2 2.1; 9	28-32, 53,54	Капремонт, Тек. ремонт, ТСР, Орг. мероприятия

Комментарий к заключению: эвакуационные (боковые) входы в здание оборудованы идентично главному входу в здание.

I Результаты обследования:
2. Входы в здание (эвакуационные)

**филиал Государственного автономного учреждения Республики Крым
«Солнечная Таврика» «Пансионат-ДОЛ «Лучистый»
корпус «Столовая»
по адресу: 297407, РФ, Республика Крым, пгт. Заозёрное, ул. Аллея Дружбы-31**

№ п/п	Наименование функционально-планировочного элемента	Наличие элемента			Выявленные нарушения и замечания		Работы по адаптации объектов	
		есть/нет	№ на плане	№ фото	Содержание	Значимое для инвалида (категория)	Содержание	Виды работ
2.1	Лестницы	есть	9	25-27, 55-58	- отсутствует контрастная цветовая маркировка краевых ступеней лестничного марша; - отсутствуют обозначение начала и окончания лестничного марша тактильными наземными указателями;	О, с	-маркировать краевые ступени лестничного марша контрастными не скользящими полосами; - обозначить начало и окончание лестничного марша предупредительными тактильными указателями;	ТР
2.2	Пандус	нет	2	31, 53, 54.	- отсутствует дублирование лестничного марша подъемным устройством	к	- установить подъемное устройство наклонного типа действия	ТР ТСР
2.3	Входная площадка (перед дверью)	есть	2 2.1	26,3 0	- отсутствует информация о пути эвакуации; - отсутствуют тактильные наземные указатели перед входной дверью;	все	- разместить информацию о функциональном назначении помещений в доступном виде;	ТР ТСР
2.4	Дверь (входная)	есть	2	28-32, 53,54	- отсутствует контрастная цветовая маркировка стеклянной части двери; - отсутствует контрастная цветовая маркировка габаритов дверного проема и стеклянной части двери;	к, с	- предусмотреть маркировку стеклянной части двери контрастной цветовой маркировкой; - обозначить габариты дверного проема контрастной цветовой полосой шириной 0,1 м;	ТСР

2.5	Тамбур	нет			-	-	-	-	
	ОБЩИЕ требования к зоне	-	-	-	- не организованы должным образом пути эвакуации из здания	-	-	учесть выявленные барьеры при оказании ситуационной помощи при эвакуации, в случае возникновения экстренной ситуации; - учесть замечания при проведении работ по адаптации объекта	Орг

II Заключение по зоне:

Наименование структурно-функциональной зоны	Состояние доступности* (к пункту 3.4 Акта обследования ОСИ)	Приложение		Рекомендации по адаптации (вид работ)** к пункту 4.1 Акта обследования ОСИ
		№ на плане	№ фото	
Входы в здание (эвакуационные)	ВНД	2 2.1; 9	28-32, 53,54	Капремонт, Тек. ремонт, ТСП, Орг. мероприятия

Комментарий к заключению: эвакуационные (боковые) входы в здание оборудованы идентично главному входу в здание.

I Результаты обследования:

3. Пути (путей) движения внутри здания (в т.ч. путей эвакуации)

**филиал Государственного автономного учреждения Республики Крым
«Солнечная Таврика» «Пансионат-ДОЛ «Лучистый»**

корпус «Столовая»,

по адресу: 297407, РФ, Республика Крым, пгт. Заозёрное, ул. Аллея Дружбы-31

№ п/п	Наименование функционально-планировочного элемента	Наличие элемента			Выявленные нарушения и замечания		Работы по адаптации объектов	
		есть/нет	№ на плане	№ фото	Содержание	Значимо для инвалида (категория)	Содержание	Виды работ
3.1	Коридор (вестибюль, зона ожидания, галерея, балкон)	есть	1	35, 36	- отсутствуют предупредительные тактильные напольные указатели; - отсутствуют информационные обозначения; - отсутствуют опорные поручни на путях движения;	С, о	- разместить напольные предупредительные тактильные указателями в соответствии с действующими нормативными требованиями; - разместить информационные обозначения в доступном виде; - разместить опорные поручни на путях движения;	ТР ТСР Орг
3.2	Лестницы (внутри здания)	есть	9	55-58	- отсутствуют поручни перил с внутренней стороны лестницы; - отсутствует контрастная цветовая маркировка краевых ступеней лестничного марша; - отсутствуют предупредительные тактильные наземные указатели перед началом и окончание лестничных маршей;	о, с, к	- установить поручни перил с внутренней стороны лестницы; - обустроить поручни с двух сторон горизонтальными не травмоопасными завершениями; - маркировать краевые ступени лестничного марша контрастными не скользящими полосами; - обозначить начало и окончание лестничного марша предупредительными тактильными указателями;	ТР ТСР
3.3	Пандус (внутри здания)	нет			- отсутствует дублирование лестницы ассистивным устройством для обеспечения доступности верхних	к	- предусмотреть наличие ассистивных устройств для обеспечения доступности верхних этажей здания	КР ТСР

					этажей здания			
3.5	Лифт пассажирский	нет						
3.6	Дверь	есть	7	38, 39	- отсутствует контрастная маркировка габаритов дверных проемов и прозрачной части дверей	к, о, с	- нанести цветовую маркировку на дверную коробку/наличник обозначив тем самым габариты дверного проема; - обозначить прозрачные части дверей контрастной цветовой маркировкой	ТР
3.7	Пути эвакуации (в т.ч. зоны безопасности)	есть			- не обозначены пути эвакуации; - отсутствует эвакуационный стул	все	- организовать систему эвакуации; - предусмотреть наличие эвакуационных стульев	ТСР
	ОБЩИЕ требования к зоне	-	-	-	- отсутствует возможность беспрепятственного передвижения инвалидов по территории объекта	все	- учесть вышеуказанные замечания при организации ситуационной помощи инвалидам и проведении ремонтных работ	Орг

II Заключение по зоне:

Наименование структурно-функциональной зоны	Состояние доступности* (к пункту 3.4 Акта обследования ОСИ)	Приложение		Рекомендации по адаптации (вид работ)** к пункту 4.1 Акта обследования ОСИ
		№ на плане	№ фото	
Пути движения внутри здания	ВНД (к, о, с) ДЧ-И (г, у)	1, 3, 9, 7.	34-36 43.44, 55-58	Кап. ремонт, Тек. ремонт, ТСР, Орг. мероприятия

Комментарий к заключению: направление путей эвакуации совпадает с маршрутами движения к зонам целевого назначения, количество эвакуационных выходов и путей эвакуации соответствует нормативам.

I Результаты обследования:
4. Зоны целевого назначения здания (целевого посещения объекта)
Вариант I – зона обслуживания инвалидов

филиал Государственного автономного учреждения Республики Крым
«Солнечная Таврика» «Пансионат-ДОЛ «Лучистый»
корпус «Столовая»,
по адресу: 297407, РФ, Республика Крым, пгт. Заозёрное, ул. Аллея Дружбы-31

№ п/п	Наименование функционально-планировочного элемента	Наличие элемента			Выявленные нарушения и замечания		Работы по адаптации объектов	
		есть/нет	№ на плане	№ фото	Содержание	Значимо для инвалида (категория)	Содержание	Виды работ
4.1	Кабинетная форма обслуживания	нет	-	-	-	-	-	-
4.2	Зальная форма обслуживания (обеденные залы)	есть	4	40-44	- отсутствует контрастная цветовая маркировка габаритов дверных проемов и цветовая маркировка прозрачной части дверей к обеденным залам; - информация о предоставляемых услугах не представлена в доступном виде, в т.ч. дублирование тактильными знаками и шрифтом Брайля;	с, г	- предусмотреть расстановку оборудования и мебели обеспечивающих возможность беспрепятственного перемещения инвалидов; - предусмотреть высоту столов, размещаемых в зоне для инвалидов, не более 0,8 м - обозначить прозрачную часть двери контрастной цветовой маркировкой в виде круга либо прямоугольника*; - обозначить габариты дверного проема контрастной цветовой полосой; - разместить информацию о предоставляемых услугах в доступном виде	ТР ТСР Орг
4.3	Прилавочная форма обслуживания (ресепшн, стойка)	есть	4	40-44	- отсутствует оборудование средствами усиления слуха и зрения	с, г	- предусмотреть размещение (переносная индукционная	ТР ТСР Орг

	администратора)						петля и видеоувеличитель	
4.4	Форма обслуживания с перемещением по маршруту	нет	-	-	-	-	-	-
4.5	Кабина индивидуального обслуживания	нет	-	-	-	-	-	-
	ОБЩИЕ требования к зоне	-	-	-	- не организовано беспрепятственное предоставление услуги и доступа к зонам целевого назначения	все	- учесть вышеуказанные замечания при организации ситуационной помощи инвалидам и проведении работ по адаптации	Орг

II Заключение по зоне:

Наименование структурно-функциональной зоны	Состояние доступности* (к пункту 3.4 Акта обследования ОСИ)	Приложение		Рекомендации по адаптации (вид работ)** к пункту 4.1 Акта обследования ОСИ
		№ на плане	№ фото	
Зоны целевого назначения здания (целевого посещения объекта)	ВНД (с, г, к) ДЧ-И (о, у)	4	37, 40-44	Тек. ремонт, ТСП, Орг. мероприятия

Комментарий к заключению: _____

I Результаты обследования:
4. Зоны целевого назначения здания (целевого посещения объекта)
Вариант III – жилые помещения

**филиал Государственного автономного учреждения Республики Крым
«Солнечная Таврика» «Пансионат-ДОЛ «Лучистый»
корпус «Клуб-столовая»,
по адресу: 297407, РФ, Республика Крым, пгт. Заозёрное, ул. Аллея Дружбы-31**

Наименование функционально-планировочного элемента	Наличие элемента			Выявленные нарушения и замечания		Работы по адаптации объектов	
	есть/нет	№ на плане	№ фото	Содержание	Значимо для инвалида (категория)	Содержание	Виды работ
Жилые помещения (временного пребывания - номера)	нет	-	нет		-	-	-

II Заключение по зоне:

Наименование структурно-функциональной зоны	Состояние доступности* (к пункту 3.4 Акта обследования ОСИ)	Приложение		Рекомендации по адаптации (вид работ)** к пункту 4.1 Акта обследования ОСИ
		№ на плане	№ фото	
Жилые помещения (временного пребывания - номера)	-	-	-	-

Комментарий к заключению: _____

**I Результаты обследования:
5. Санитарно-гигиенических помещений**

**филиал Государственного автономного учреждения Республики Крым
«Солнечная Таврика» «Пансионат-ДОЛ «Лучистый»
корпус «Столовая»
по адресу: 297407, РФ, Республика Крым, пгт. Заозёрное, ул. Аллея Дружбы-31**

№ п/п	Наименование функционально-планировочного элемента	Наличие элемента			Выявленные нарушения и замечания		Работы по адаптации объектов	
		есть/нет	№ на плане	№ фото	Содержание	Значимо для инвалида (категория)	Содержание	Виды работ
5.1	Туалетная комната	есть	5	45-50	- санитарно-гигиенические помещения не оборудованы для инвалидов;	все	- предусмотреть обустройство для инвалидов санитарно-гигиенических помещений в соотв. с треб. СП 59.13330.2020 и ГОСТ Р 51261-2019	КР ТСР
5.2	Душевая/ ванная комната	нет	-	-	-	-	-	-
5.3	Бытовая комната (гардеробная)	нет	-	-	-	-	-	-
	ОБЩИЕ требования к зоне	-	-	-	- санитарно-гигиенические помещения не оборудованы для инвалидов;	все	- предусмотреть обустройство для инвалидов санитарно-гигиенических помещений в соответствии с требованиями СП 59.13330.2020 и ГОСТ Р 51261-2019	КР ТСР

II Заключение по зоне:

Наименование структурно-функциональной зоны	Состояние доступности* (к пункту 3.4 Акта обследования ОСИ)	Приложение		Рекомендации по адаптации (вид работ)** к пункту 4.1 Акта обследования ОСИ
		№ на плане	№ фото	
Санитарно-гигиенические помещения	ВНД	5	45-50	Кап. ремонт, ТСР

Комментарий к заключению: габаритные размеры санитарно-гигиенических помещений должны предусматривать наличие свободного места для разворота кресло-коляски диаметром 1,4 м. и ширину проема двери не менее 0,9 метра.

I Результаты обследования:
6. Системы информации на объекте

**филиал Государственного автономного учреждения Республики Крым
«Солнечная Таврика» «Пансионат-ДОЛ «Лучистый»
корпус «Столовая»**
по адресу: 297407, РФ, Республика Крым, пгт. Заозёрное, ул. Аллея Дружбы-31

№ п/п	Наименование функционально-планировочного элемента	Наличие элемента			Выявленные нарушения и замечания		Работы по адаптации объектов	
		есть/нет	№ на плане	№ фото	Содержание	Значимо для инвалида (категория)	Содержание	Виды работ
6.1	Визуальные средства	нет	-	-	- отсутствуют; - нарушены нормативные требования к размещению визуальной информации; - отсутствует световое (стробоскопическое) оповещение об опасности	все	Организовать размещение комплексной системы информации на всех зонах объекта. Организовать размещение визуальной и тактильной информации в соответствии с требованиями п. 6.5 СП 59.13330.2020 Предусмотреть размещение звуковой и световой (стробоскопической) сигнализации, пожарных извещателей в номерах	ТСР Орг
6.2	Акустические средства	нет			- отсутствует акустическая информация и оповещение об опасности	все		
6.3	Тактильные средства	нет			- отсутствует информация дублированная тактильными знаками и шрифтом Брайля	с		
	ОБЩИЕ требования к зоне	-			- нарушены требования непрерывности информации, своевременного ориентирования и однозначного опознания объектов и мест посещения	-		

II Заключение по зоне:

Наименование структурно-функциональной зоны	Состояние доступности* (к пункту 3.4 Акта обследования ОСИ)	Приложение		Рекомендации по адаптации (вид работы)** к пункту 4.1 Акта обследования ОСИ
		№ на плане	№ фото	
Система информации на объекте	ВНД	-	-	ТСР, Орг. мероприятия

Комментарий к заключению: *оборудовать информационные стенды и табло, в соответствии с действующими нормативами.*

Результаты фото-фиксации
филиал ГАУ РК «Солнечная Таврика» «Пансионат-ДОЛ «Лучистый»,
корпус столовая
297407, Российская Федерация, РК, г. Евпатория, пгт. Заозёрное, ул. Аллея Дружбы-31



Фото №1 – Пути движения к Пансионату от остановки



Фото №2 – дорога на территорию центрального входа со стороны ул. Аллея Дружбы 31



Фото №3 – Вход на территорию центральный со стороны ул. Аллея Дружбы 31, КПП №1



Фото №4 – Вход на территорию дополнительный со стороны ул. Аллея Дружбы 31, КПП №1



Фото №5 – Вход на территорию дополнительный со стороны пер. Межлагерный проезд, КПП №2



Фото №6 – Пути движения по территории, информация визуальная



Фото №7 – Пути движения по территории от центрального КПП



Фото №8 – Пути движения по территории от КПП №1



Фото № 9 – Пути движения по территории



Фото № 10 – Пути движения по территории корпус №2



Фото №11 – Пути движения по территории к корпусу № 8; №7; №6



Фото №12 – Пути движения по территории к корпусу №2



Фото №13 – Пути движения по территории (центральная аллея)



Фото №14 – Пути движения по территории корпус №4



Фото №15 – Пути движения по территории корпус №4



Фото №16 – Пути движения по территории корпус №5



Фото №17 – Пути движения по территории корпус №5



Фото №18 – Пути движения по территории (выход на набережную)



Фото №19 – Пути движения по территории корпус №6; №5



Фото № 20 — Пути движения по территории от КПП №2



Фото № 21 – Пути движения по территории от КПП №1



Фото №22 – Пути движения по территории к клубу - столовой



Фото №23 – Пути движения по территории (центральная аллея)



Фото №24 – Пути движения по территории



Фото №25 — Вход в здание клуба-столовой главный (центральный)



Фото №26 — Вход в здание клуба-столовой главный (центральный)



Фото №27 — Вход (выход) в здание главный (центральный)



Фото №28 — Вход в здание столовой центральный



Фото № 29 — Выход из здания столовой центральный



Фото №30 — Вход в здание центральный и эвакуационный



Фото №31 - Вход в здание эвакуационный (порог)



Фото №32 - Пути движения тамбур (коридор)



Фото №33 - Выход из здания клуба-столовой эвакуационный №1

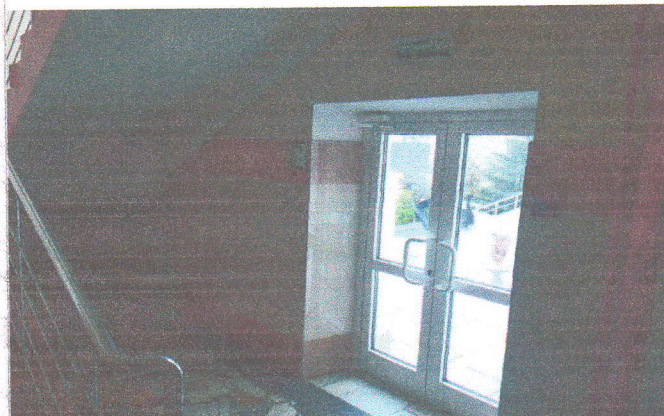


Фото №34 - Выход из здания клуба-столовой эвакуационный № 2



Фото №35 — Пути движения внутри здания дверь в обеденный зал



Фото №36 - Пути движения внутри здания холл



Фото №37 - рабочее место администратора зала столовой



Фото № 38 - Путь движения вход в обеденный зал (дверь входная)



Фото №39 - Путь движения в обеденный зал (дверь входная)



Фото № 40 - Пути движения и расстановка мебели внутри обеденного зала



Фото № 41 - Пути движения и расстановка мебели внутри обеденного зала

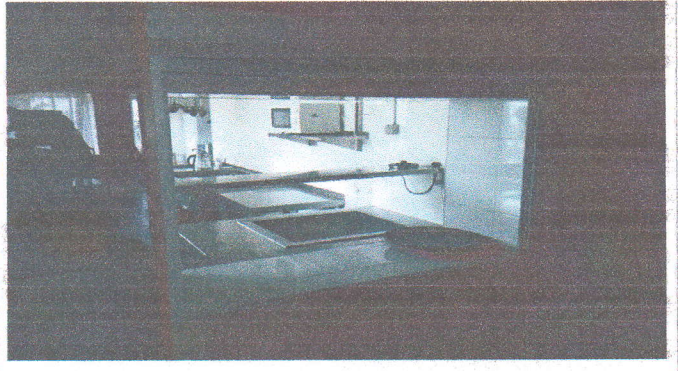


Фото № 42 - Пути движения, место раздачи пищи (обеденный зал) №5

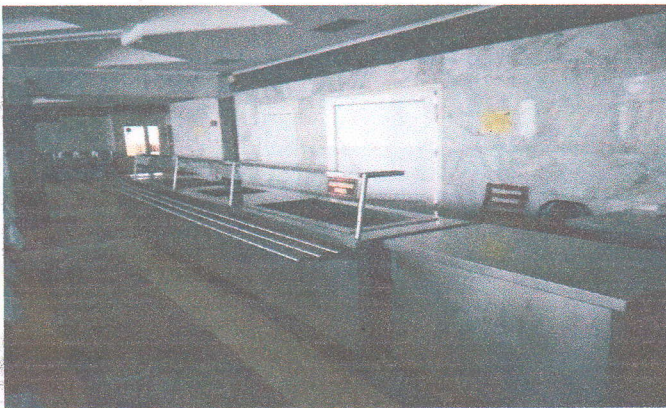


Фото № 43 - Пути движения и расстановка мебели, место раздачи пищи внутри обеденного зала № 3-4



Фото № 44 - Пути движения и расстановка мебели, место раздачи пищи внутри обеденного зала № 1-2

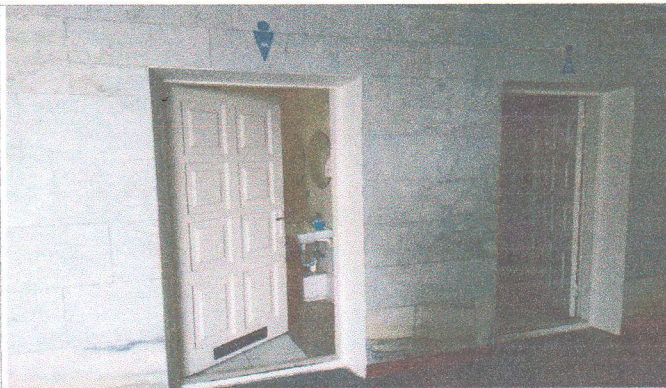


Фото №45 — Санитарно-гигиенические помещения (вход)



Фото №46 — Санитарно-гигиеническое помещение (раковины)



Фото №47 - Санитарно-гигиеническое помещение (тамбур) вход в туалет



Фото №48 - Санитарно-гигиеническое помещение туалет



Фото № 49 — Санитарно-гигиеническое помещение (раковины)



Фото № 50 - Санитарно-гигиеническое помещение (тамбур) вход в туалет



Фото №51 — место стоянки транспорта



Фото № 52 — место стоянки транспорта



Фото №53 — эвакуационный (вход-выход) с левой стороны



Фото №54 — эвакуационный (вход-выход) с правой стороны



Фото № 55— лестница (левый вход)



Фото № 56— лестница (левый выход)



Фото № 57— лестница (правый вход)



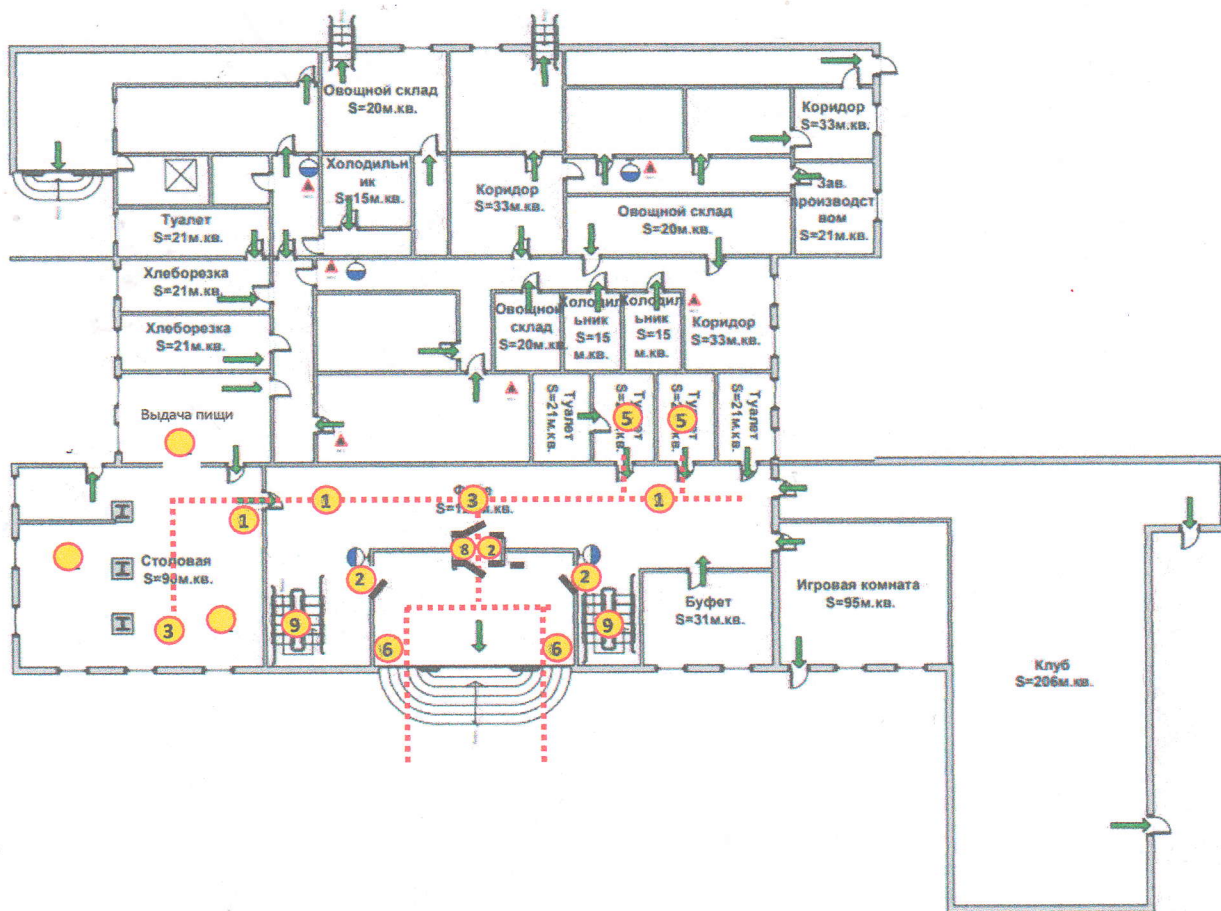
Фото № 58— лестница (правый выход)

Поэтажные планы

филиал ГАУ РК «Солнечная Таврика «Пансионат-ДОЛ «Лучистый»

по адресу: 297407 Республика Крым, г. Евпатория, ул. Аллея Дружбы, 31

план 1 этажа «столовая»



1 Коридоры 2 Главные входы/выходы

2.1 Эвакуационные выходы

3 Путь движения внутри здания

4 Зоны целевого назначения

5 Санитарно-гигиенические помещения

6 Системы информации

7 Входная площадка перед дверью

8 Тамбур

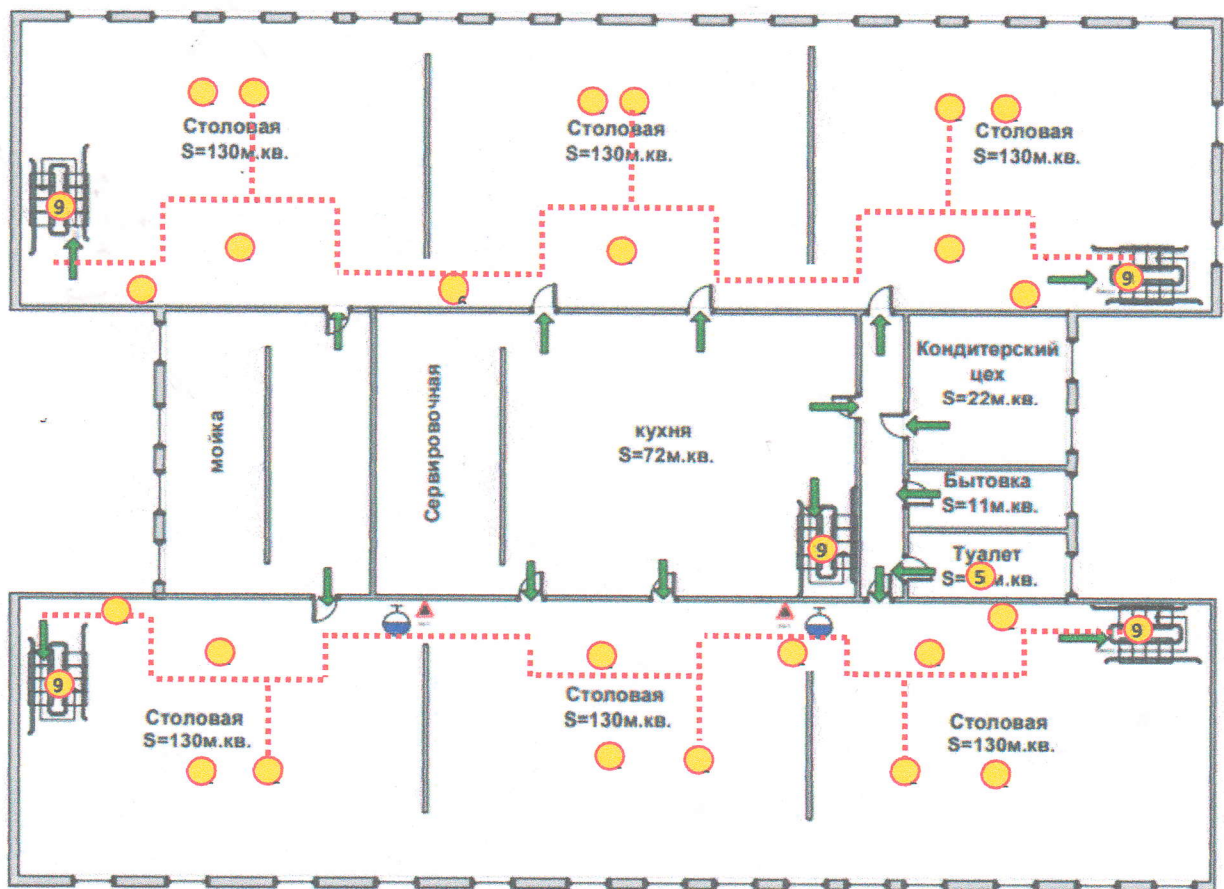
9 Лестницы

10 Дверь

Поэтажные планы

филиал ГАУ РК «Солнечная Таврика «Пансионат-ДОЛ «Лучистый»
по адресу: 297407 Республика Крым, г. Евпатория, ул. Аллея Дружбы, 31

План 2 этажа «столовая»



- 1 Коридоры
- 2 Главные и эвакуационные входы
- 3 Путь движения внутри здания
- 4 Зоны целевого назначения
- 5 Санитарно-гигиенические помещения
- 6 Системы информации

ЭКСПЛИКАЦИЯ

- Вход
- Калитка (ворота)
- Вход
- Пути движения
- Авто стоянка
- Проезд транспорта
- Пеший проход
- Периметр
- ограждения территории
- СК Спальный корпус
- Автобусная остановка
- A

Схема территории филиала ГАУ РК «Солнечная Таврика «Пансионат-ДОЛ» Лучистый» (пути следования отдыхающих)

