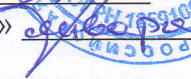


УТВЕРЖДАЮ  
Управляющий филиала  
ГАУ РК «Солнечная Таврика»  
«Пансионат ДОЛ «Лучистый»  
Гвардис О.М.  
«30»  2026 г.



**ПАСПОРТ ДОСТУПНОСТИ  
объекта социальной инфраструктуры (ОСИ)  
№ 1-7.2026**

**1. Общие сведения об объекте**

- 1.1. Наименование (вид) объекта: **«Спальный корпус № 8 «Пансионат-ДОЛ «Лучистый»;**
- 1.2. Адрес объекта: Республика Крым, г. Евпатория, пгт. Заозёрное, ул. Аллея Дружбы -31;
- 1.3. Сведения о размещении объекта:  
- отдельно стоящее 2-х этажное здание, общей площадью 177,7 кв.м.  
- наличие прилегающего земельного участка ДА, 830 м.кв.;
- 1.4. Год постройки здания: 2000 год, последнего капитального ремонта: не проводился.
- 1.5. Дата предстоящих плановых ремонтных работ: текущего 2026-2029 год.

**сведения об организации, расположенной на объекте**

- 1.6. Название организации (учреждения): филиал Государственного автономного учреждения Республики Крым «Солнечная Таврика» «Пансионат-детский оздоровительный лагерь «Лучистый»;
- 1.7. Юридический адрес организации (учреждения) 297407, Российская Федерация, Республика Крым, г. Евпатория, пгт. Заозёрное, ул. Аллея Дружбы 31, тел: 8(365-69) 2-16-49, сайт: tavrika-crimea.ru;
- 1.8. Основание для пользования объектом (оперативное управление, аренда, собственность): собственность, право хозяйственного ведения на основании распоряжения Совета министров Республики Крым от 18 июня 2014 года № 547-р. «О создании Государственного унитарного предприятия Республики Крым «Солнечная Таврика», Распоряжение Совета Министров Республики Крым от 14.07.2025 года № 1072-Р «О реорганизации ГУП РК «Солнечная Таврика» в форме преобразования в ГАУ РК «Солнечная Таврика»;
- 1.9. Форма собственности (государственная, негосударственная): государственная;
- 1.10. Территориальная принадлежность: региональная;
- 1.11. Вышестоящая организация (наименование): Государственное автономное учреждение Республики Крым «Солнечная Таврика»;
- 1.12. Адрес вышестоящей организации, другие координаты: 295053, Республика Крым, г. Симферополь, ул. Мате-Залки, 17-Б, электронная почта: secretary@tavrika-crimea.ru, +7 (3652) 60 84 81.

## 2. Характеристика деятельности организации на объекте (по обслуживанию населения)

- 2.1 Сфера деятельности: здравоохранение, детский отдых (образование) - деятельность санаторно-курортных организаций (код по ОКВЭД 86.90.4.)
- 2.2 Виды оказываемых услуг: предоставление мест размещения для временного проживания отдыхающих в санатории.
- 2.3 Форма оказания услуг: на объекте, с временным проживанием.
- 2.4 Категории обслуживаемого населения по возрасту: все категории.
- 2.5 Категории обслуживаемых инвалидов: с нарушениями зрения в легкой форме без нарушения основных функций; с нарушениями слуха в легкой форме без нарушения основных функций, с задержкой психического развития.
- 2.6 Плановая мощность: общая мощность оздоровления, в том числе на территории детского оздоровительного лагеря – 687 человек в сутки, непосредственно в корпусе №8 (19) человек.
- 2.7 Участие в исполнении ИПР инвалида, ребенка-инвалида: нет.

## 3. Состояние доступности объекта.

3.1 Путь следования к объекту пассажирским транспортом Маршрутное такси № 8 до остановки «Лучистый», ул. Аллея Дружбы -31  
наличие адаптированного пассажирского транспорта к объекту - нет  
осуществляется трансфер с вокзалов города Евпатории на специализированном автомобиле ГАЗель для перевозки инвалидов и МГН, принадлежащем пансионату;

3.2 Путь к объекту от ближайшей остановки пассажирского транспорта:

- 3.2.1 расстояние до объекта от остановки транспорта (какого) городского - 233 м.
- 3.2.2 время движения (пешком) 5 мин.
- 3.2.3 наличие выделенного от проезжей части пешеходного пути: да,
- 3.2.4 перекрестки: нет, нерегулируемый пешеходный переход через проезжую часть;
- 3.2.5 информация на пути следования к объекту: нет;
- 3.2.6 перепады высоты на пути: нет;
- их обустройство для инвалидов на коляске: нет;

### 3.3 Организация доступности объекта для инвалидов – форма обслуживания

№№ п/п	Категория инвалидов (вид нарушения)	Вариант организации доступности объекта (формы обслуживания)*
1.	<b>Все категории инвалидов и МГН</b>	
	<i>в том числе инвалиды:</i>	
2	передвигающиеся на креслах-колясках	ВНД
3	с нарушениями опорно-двигательного аппарата	ВНД
4	с нарушениями зрения	Б
5	с нарушениями слуха	Б
6	с нарушениями умственного развития	ДУ

\*«А» (доступен полностью), «Б» (доступен частично), «ДУ» (доступен условно), «ВНД» (временно недоступен)

### 3.4 Состояние доступности основных структурно-функциональных зон:

№№ п/п	Основные структурно-функциональные зоны	Состояние доступности, в том числе для основных категорий инвалидов**	Приложение	
			№ на плане	№ фото
1	Территория, прилегающая к зданию	ВНД	1; 1.1; 1.2; 1.3	6-24, 55;56
2.1	Вход в здание (главный)	ВНД (с, к, о), ДЧ-И (г, у)	2;7;9;10	24-28; 30;33;35
2.2	Входы в здание (эвакуационные)	ВНД	2.1; 9; 10	24-30 33-35
3	Путь (пути) движения внутри здания (в т.ч. пути эвакуации)	ВНД	1;3;9;10	26;28- 30;33;35-37
4	Зоны целевого назначения здания: - прилавочная форма обслуживания (стойка администратора)	ВНД (к, с, г,) ДУ (о, у)	4	-
5	Жилые помещения	ВНД	Н	40-48
6	Санитарно-гигиенические помещения Туалетная комната	ВНД	5	49-54
7	Система информации и связи (на всех зонах)	ВНД	-	-

\*\* Указывается: ДП-В - доступно полностью всем; ДП-И (К, О, С, Г, У) – доступно полностью избирательно (указать категории инвалидов); ДЧ-В - доступно частично всем; ДЧ-И (К, О, С, Г, У) – доступно частично избирательно (указать категории инвалидов); ДУ - доступно условно, ВНД – временно недоступно

### 3.5. Итоговое заключение о состоянии доступности ОСИ:

*Объект признан: временно недоступным для всех категорий инвалидов*

Для решения вопросов доступности для всех категорий инвалидов в качестве безусловно обязательных мер требуется, прежде всего, рассмотреть возможность приведения в соответствие автостоянки. Разработать и организовать систему информационного сопровождения на путях движения по территории и внутри здания, организовать систему оповещения в экстренных случаях и обозначить пути эвакуации. Предусмотреть обустройство мест ожидания и отдыха для инвалидов. Оборудовать 5% жилых номеров в спальном корпусе, а также предусмотреть универсальный спальный номер, с учетом расселения любых категорий инвалидов на первом этаже корпусного отделения. Обеспечить в номерах свободное пространство диаметром 1,4 м перед дверью, у кровати, перед шкапами и окнами. Расположение мебели не должно препятствовать доступу гостя на кресле-коляске к окнам, шторам, а также к панели управления, которая должна располагаться на высоте 1,2 м от уровня пола. Применить кровати высотой 0,45 - 0,50 м от пола с каркасом, имеющим свободное пространство для ног высотой не менее 0,1 м.

Обустроить доступные для всех категорий инвалидов санитарно-гигиенические помещения. Организовать оказание ситуационной помощи инвалидам силами персонала. Организовать инструктирование и обучение персонала по вопросам оказания ситуационной помощи. Информировать ответственное подразделение администрации города Евпатории о необходимости проведения работ по обустройству для инвалидов путей движения ко входу на объект (в т.ч. обустройство ближайшего остановочного пункта и размещение тактильных на-земных указателей).

Для обеспечения частичной доступности объекта для инвалидов с нарушением слуха, необходимо предусмотреть оборудования мест оказания услуги (стойки администратора) индукционной петлей и видеоувеличителем, разработать систему информационного сопровождения на путях движения внутри здания и в зонах целевого назначения, рассмотреть возможность предоставления услуги сурдоперевода;

Для обеспечения условной доступности объекта для инвалидов, передвигающихся на креслах колясках обеспечить доступ инвалидов, передвигающихся на кресло-коляске, к спальному корпусу с применением ассистивных устройств, так же возможно обустройство лестницы подъемным устройством наклонного типа действия. Организовать расстановку мебели с учетом антропометрических габаритов для данной категории инвалидов. Обустроить санитарно-гигиенические помещения для данной категории инвалидов.

Для обеспечения частичной доступности объекта для инвалидов с патологией опорно-двигательного аппарата требуется установить на всех лестницах нормативные поручни с двух сторон, оборудовать входные калитки ручками, произвести понижение порогов на всех зонах объекта. Произвести адаптацию санитарно-гигиенических помещений для данной категории инвалидов.

Для обеспечения частичной доступности объекта для инвалидов с нарушениями зрения разработать комплексное развитие системы информации на объекте с использованием контрастных цветовых и тактильных направляющих на всех путях движения, дублирование основной информации рельефно-точечным шрифтом и акустической информацией, предусмотреть оборудование учебных мест, предназначенных для данной категории инвалидов специализированным оборудованием, разместить информацию, дублированную шрифтом Брайля. Рекомендуется установить дверные ручки, контрастирующие цветом по отношению к полотну двери.

#### 4. Управленческое решение (проект)

##### 4.1. Рекомендации по адаптации основных структурных элементов объекта:

№ № п \п	Основные структурно-функциональные зоны объекта	Рекомендации по адаптации объекта (вид работы)*
1	Территория, прилегающая к зданию (участок)	ТР, ТСП, Орг. мероприятия
2	Вход в здание (главный)	КР, ТР, ТСП, Орг. мероприятия
	Входы в здание (эвакуационные)	КР, ТР, ТСП, Орг. мероприятия
3	Путь (пути) движения внутри здания (в т.ч. пути эвакуации)	ТР, ТСП, Орг. мероприятия
4	Зона целевого назначения здания - прилавочная форма обслуживания (ресепшн)	ТСП, Орг. мероприятия
5	Жилые помещения (временного пребывания – номера, обеденные залы)	ТР, ТСП, Орг. мероприятия
6	Санитарно-гигиенические помещения	КР, ТСП
7	Система информации на объекте (на всех зонах)	ТСП, Орг. мероприятия
8.	<b>Все зоны и участки</b>	КР, ТР, ТСП, Орг. мероприятия

\*- указывается один из вариантов (видов работ): не нуждается; ремонт (текущий, капитальный); индивидуальное решение с ТСП; технические решения невозможны – организация альтернативной формы обслуживания

4.2. Период проведения работ: 2026-2029 гг. в рамках исполнения плана адаптации объекта в рамках исполнения плана адаптации для МГН объекта

4.3 Ожидаемый результат (по состоянию доступности) после выполнения работ по адаптации: частичная доступность для инвалидов с нарушениями слуха, зрения, умственного развития и опорно-двигательного аппарата. Условная доступность (помощь персонала), для инвалидов, передвигающихся на кресло-коляске.

4.4. Для принятия решения требуется, не требуется (нужное подчеркнуть):

4.4.1. согласование на Комиссии - не требуется

4.4.2. согласование работ с надзорными органами в сфере проектирования и строительства

4.4.3. техническая экспертиза; разработка проектно-сметной документации;

4.4.4. согласование с \_\_\_\_\_

4.4.5. согласование с общественными организациями инвалидов: алгоритма и порядка оказания ситуационной помощи;

4.4.6. другое \_\_\_\_\_

Заключение уполномоченной организации о состоянии доступности объекта - \_\_\_\_\_

4.5. Информация, при необходимости, будет размещена (обновлена) на Карте доступности субъекта РФ по ссылке: [www.zhit-vmeste.ru](http://www.zhit-vmeste.ru)

## 5. Особые отметки

Паспорт сформирован на основании:

1. Анкеты (информации об объекте) от «13» сентября 2026 г.,

2. Акта обследования объекта: № акта 1-7.2026 от «16» сентября 2026 г.

3. Решение Комиссии \_\_\_\_\_ от «   » \_\_\_\_\_ 2026 г.

УТВЕРЖДАЮ  
Управляющий филиала  
ГАУ РК «Солнечная Таврика»  
«Пансионат-ДОЛ «Лучистый»  
Гвардис О.М.  
«13» сентября 2026 года

## АНКЕТА

филиал Государственного автономного учреждения Республики Крым  
«Солнечная Таврика» «Пансионат-ДОЛ «Лучистый»  
Спальный корпус № 8

### К ПАСПОРТУ ДОСТУПНОСТИ ОСИ № 1-7.2026

#### 1. Общие сведения об объекте

- 1.1. Наименование (вид) объекта: «Спальный корпус № 8»;
- 1.2. Адрес объекта: Республика Крым, г. Евпатория, ул. Аллея-Дружбы 31;
- 1.3. Сведения о размещении объекта:
  - отдельно стоящее 2-х этажное здание, общей площадью 177,7 кв.м.
  - наличие прилегающего земельного участка ДА, 830 м.кв.;
- 1.4. Год постройки здания: 2000 год, последнего капитального ремонта: не проводился.
- 1.5. Дата предстоящих плановых ремонтных работ: текущего 2026-2029 год,

#### сведения об организации, расположенной на объекте

- 1.6. Название организации (учреждения): филиал Государственного автономного учреждения Республики Крым «Солнечная Таврика» «Пансионат-ДОЛ «Лучистый»;
- 1.7. Юридический адрес организации (учреждения) 297407, Российская Федерация, Республика Крым, г. Евпатория, пгт. Заозёрное, ул. Аллея Дружбы 31, тел: 8(365-69) 2-16-49, сайт: [tavrika-crimea.ru](http://tavrika-crimea.ru);
- 1.8. Основание для пользования объектом собственность
- 1.9. Форма собственности государственная
- 1.10. Территориальная принадлежность региональная
- 1.11. Наименование вышестоящей организации: Государственное автономное учреждение Республики Крым «Солнечная Таврика»;
- 1.12. Адрес и другие координаты вышестоящей организации 295053, Республика Крым, г. Симферополь, ул. Матэ-Залки, 17-Б, электронная почта: [secretary@tavrika-crimea.ru](mailto:secretary@tavrika-crimea.ru), +7 (3652) 60 84 81.

#### 2. Характеристика деятельности организации на объекте

- 2.1 Сфера деятельности: Деятельность санаторно-курортных организаций (код по ОКВЭД 86.90.4.) право хозяйственного ведения на основании распоряжения Совета министров Республики Крым от 18 июня 2014 года № 547-р. «О создании Государственного унитарного предприятия Республики Крым «Солнечная Таврика», Распоряжение Совета Министров Республики Крым от 14.07.2025 года № 1072-Р «О реорганизации ГУП РК «Солнечная Таврика» в форме преобразования в ГАУ РК «Солнечная Таврика»;

2.2 Виды оказываемых услуг: отдых и оздоровление детей и взрослых

2.3 Форма оказания услуг: на объекте, предоставление мест размещения для временного проживания отдыхающих в санатории;

2.4 Категории обслуживаемого населения по возрасту: все категории населения;

2.5 Категории обслуживаемых инвалидов: с нарушениями зрения в легкой форме без нарушения основных функций; с нарушениями слуха в легкой форме без нарушения основных функций, с задержкой психического развития.

2.6 Плановая мощность: количество посетителей, обслуживаемых одновременно в спальном корпусе №8, (19) человек;

2.7 Участие в исполнении ИПР инвалида, ребенка-инвалида: **нет.**

### 3. Состояние доступности объекта для инвалидов и других МГН

#### 3.1 Путь следования к объекту пассажирским транспортом

Маршрутное такси № 8 до остановки «Лучистый», ул. Аллея Дружбы 31  
наличие адаптированного пассажирского транспорта к объекту - нет  
осуществляется трансфер с вокзалов города Евпатории на специализированном автомобиле ГАЗель для перевозки инвалидов и МГН, принадлежащего пансионату;

#### 3.2 Путь к объекту от ближайшей остановки пассажирского транспорта:

3.2.1 расстояние до объекта от остановки общественного городского транспорта - 233 м.

3.2.2 время движения (пешком) 5 мин.

3.2.3 наличие выделенного от проезжей части пешеходного пути: да,

3.2.4 перекрестки: **нет, нерегулируемый пешеходный переход через проезжую часть;**

3.2.5 информация на пути следования к объекту: **нет;**

3.2.6 перепады высоты на пути: есть (не опущен бордюрный камень в местах переходов, частичное разрушение тротуарного покрытия);

их обустройство для инвалидов на коляске: **нет;**

#### 3.3 Вариант организации доступности ОСИ (формы обслуживания)

№№ п/п	Категория инвалидов (вид нарушения)	Вариант организации доступности объекта
1.	<b>Все категории инвалидов и МГН</b>	
	<i>в том числе инвалиды:</i>	
2	передвигающиеся на креслах-колясках	ВНД
3	с нарушениями опорно-двигательного аппарата	ВНД
4	с нарушениями зрения	Б
5	с нарушениями слуха	Б
6	с нарушениями умственного развития	ДУ

\* - указывается один из вариантов: «А» (доступен полностью), «Б» (доступен частично), «ДУ» (доступен условно), «ВНД» (временно недоступен)

#### 4. Управленческое решение (предложения по адаптации основных структурных элементов объекта)

№ п/п	Основные структурно-функциональные зоны объекта	Рекомендации по адаптации объекта (вид работы)**
1	Территория, прилегающая к зданию (участок)	ТР, ТСП, Орг. мероприятия
2	Вход (входы) в здание	КР, ТР, ТСП, Орг. мероприятия
3	Путь (пути) движения внутри здания (в т.ч. пути эвакуации)	ТР, ТСП, Орг. мероприятия
4	Зона целевого назначения (целевого посещения объекта)	ТСП, Орг. мероприятия
5	Жилые помещения	ТР, ТСП, Орг. мероприятия
6	Санитарно-гигиенические помещения	КР, ТСП
7	Система информации на объекте (на всех зонах)	ТСП, Орг. мероприятия
8	<b>Все зоны и участки</b>	КР, ТР, ТСП, Орг. мероприятия

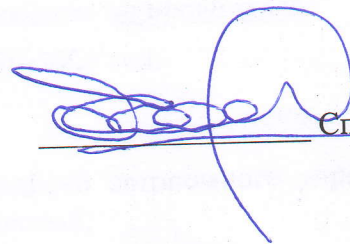
\*\* - указывается один из вариантов (видов работ): не нуждается; ремонт (текущий, капитальный); индивидуальное решение с ТСП; технические решения невозможны – организация альтернативной формы обслуживания

#### 5. Обследование объекта (с определением состояния доступности и мер адаптации)

5.1 Не проводилось.

5.2 Необходимо провести: да, в течении 2026 года.

Анкету заполнил Специалист по БиАТД Спасс А.П.  
координаты для связи +7 (978) 107-44-02

  
Спасс А.П.

УТВЕРЖДАЮ  
Управляющий филиала  
ГАУ РК «Солнечная Таврика»  
«Пансионат-ДОЛ «Лучистый»  
Гвардис О.М.  
«16» сентября 2026 г.

**АКТ ОБСЛЕДОВАНИЯ**  
**филиал Государственного автономного учреждения Республики Крым**  
**«Солнечная Таврика» «Пансионат-детский оздоровительный лагерь «Лучистый»**  
**Спальный корпус № 8**

**К ПАСПОРТУ ДОСТУПНОСТИ ОСИ**  
**№ 1-7.2026**

г. Евпатория, Республика Крым

«16» сентября 2026 г.

**1. Общие сведения об объекте**

- 1.1. Наименование (вид) объекта: «Спальный корпус № 8»;
- 1.2. Адрес объекта: Республика Крым, г. Евпатория, пгт. Заозёрное, ул. Аллея дружбы 31;
- 1.3. Сведения о размещении объекта:  
- отдельно стоящее 2-х этажное здание, общей площадью 177,7 кв.м.  
- наличие прилегающего земельного участка ДА, 830 м.кв.;
- 1.4. Год постройки здания: 2000 год, последнего капитального ремонта: не проводился.
- 1.5. Дата предстоящих плановых ремонтных работ: текущего 2026-2029 год.

**сведения об организации, расположенной на объекте**

- 1.6. Название организации (учреждения): филиал Государственного автономного учреждения Республики Крым «Солнечная Таврика» «Пансионат-ДОЛ «Лучистый»;
- 1.7. Юридический адрес организации (учреждения) 297407, Российская Федерация, Республика Крым, г. Евпатория, пгт. Заозёрное, ул. Аллея Дружбы 31, тел: 8(365-69) 2-16-49, сайт: tavrিকা-crimea.ru;

**2. Характеристика деятельности организации на объекте**

Дополнительная информация: предоставление мест размещения для временного проживания отдыхающих в пансионате.

**3. Состояние доступности объекта**

**3.1 Путь следования к объекту пассажирским транспортом**

Маршрутное такси № 8 до остановки «Лучистый», ул. Аллея Дружбы 31

наличие адаптированного пассажирского транспорта к объекту - нет  
возможен трансфер с вокзалов города Евпатории на специализированном автомобиле ГАЗель для перевозки инвалидов и МГН, принадлежащем пансионату;

**3.2 Путь к объекту от ближайшей остановки пассажирского транспорта:**

3.2.1 расстояние до объекта от остановки транспорта (какого) городского - 233 м.

3.2.2 время движения (пешком) 5 мин.

3.2.3 наличие выделенного от проезжей части пешеходного пути: да,

3.2.4 перекрестки: нет, нерегулируемый пешеходный переход через проезжую часть;

3.2.5 информация на пути следования к объекту: нет;

3.2.6 перепады высоты на пути: есть (не опущен бордюрный камень в местах переходов, частичное разрушение тротуарного асфальтового покрытия);

их обустройство для инвалидов на коляске: нет;

### 3.3 Организация доступности объекта для инвалидов – форма обслуживания

№№ п/п	Категория инвалидов (вид нарушения)	Вариант организации доступности объекта (формы обслуживания)*
1.	<b>Все категории инвалидов и МГН</b>	
	<i>в том числе инвалиды:</i>	
2	передвигающиеся на креслах-колясках	ВНД
3	с нарушениями опорно-двигательного аппарата	ВНД
4	с нарушениями зрения	Б
5	с нарушениями слуха	Б
6	с нарушениями умственного развития	ДУ

«А» (доступен полностью), «Б» (доступен частично), «ДУ» (доступен условно), «ВНД» (временно недоступен)

### 3.4 Состояние доступности основных структурно-функциональных зон:

№№ п/п	Основные структурно-функциональные зоны	Состояние доступности, в том числе для основных категорий инвалидов**	Приложение	
			№ на плане	№ фото
1	Территория, прилегающая к зданию	ВНД	1; 1.1; 1.2; 1.3	6-24, 55,56
2.1	Вход в здание (главный)	ВНД (с, к, о), ДЧ-И (г, у)	2;7;9;10	24-28 30;33;35
2.2	Входы в здание (эвакуационные)	ВНД	2.1; 9; 10	24-30 33-35
3	Путь (пути) движения внутри здания (в т.ч. пути эвакуации)	ВНД	1;3;9;10	26; 28-30; 33; 35-37
4	Зоны целевого назначения здания: - прилавочная форма обслуживания (стойка администратора)	ВНД (к, с, г, ДУ (о, у)	4	-
5	Жилые помещения	ВНД	«Н»	40-48
6	Санитарно-гигиенические помещения Туалетная комната	ВНД	5	49-54
7	Система информации и связи (на всех зонах)	ВНД	-	-

### 3.5. Итоговое заключение о состоянии доступности ОСИ:

**Объект признан: временно недоступным для всех категорий инвалидов**

Для решения вопросов доступности для всех категорий инвалидов в качестве безусловно обязательных мер требуется, прежде всего, рассмотреть возможность приведения в соответствие автостоянки. Разработать и организовать систему информационного сопровождения на путях движения по территории и внутри здания, организовать систему оповещения в экстренных случаях и обозначить пути эвакуации. Предусмотреть обустройство мест ожидания и отдыха для инвалидов. Оборудовать 5% жилых номеров в спальном корпусе, а также предусмотреть универсальный спальный номер, с учетом расселения любых категорий инвалидов на первом этаже корпусного отделения. Обеспечить в номерах свободное пространство диаметром 1,4 м перед дверью, у кровати, перед шкапами и окнами. Расположение мебели не должно препятствовать доступу гостя на кресле-коляске к окнам, шторам, а также к панели управления, которая должна располагаться на высоте 1,2 м от уровня пола. Приме-

нить кровати высотой 0,45 - 0,50 м от пола с каркасом, имеющим свободное пространство для ног высотой не менее 0,1 м.

Обустроить доступные для всех категорий инвалидов санитарно-гигиенические помещения. Организовать оказание ситуационной помощи инвалидам силами персонала. Организовать инструктирование и обучение персонала по вопросам оказания ситуационной помощи. Информировать ответственное подразделение администрации города Евпатории о необходимости проведения работ по обустройству для инвалидов путей движения ко входу на объект (в т.ч. обустройство ближайшего остановочного пункта и размещение тактильных наземных указателей).

Для обеспечения частичной доступности объекта для инвалидов с нарушением слуха, необходимо предусмотреть оборудования мест оказания услуги (стойки администратора) индукционной петлей и видеувеличителем, разработать систему информационного сопровождения на путях движения внутри здания и в зонах целевого назначения, рассмотреть возможность предоставления услуги сурдоперевода;

Для обеспечения условной доступности объекта для инвалидов, передвигающихся на креслах колясках обеспечить доступ инвалидов, передвигающихся на кресло-коляске, к спальному корпусу с применением ассистивных устройств (лестничеход), так же возможно обустройство лестницы подъемным устройством наклонного типа действия. Организовать расстановку мебели с учетом антропометрических габаритов для данной категории инвалидов. Обустроить санитарно-гигиенические помещения для данной категории инвалидов.

Для обеспечения частичной доступности объекта для инвалидов с патологией опорно-двигательного аппарата требуется установить на всех лестницах нормативные поручни с двух сторон, оборудовать входные калитки ручками, произвести понижение порогов на всех зонах объекта. Произвести адаптацию санитарно-гигиенических помещений для данной категории инвалидов. Разместить пристенные опорные поручни на путях движения.

Для обеспечения частичной доступности объекта для инвалидов с нарушениями зрения разработать комплексное развитие системы информации на объекте с использованием контрастных цветовых и тактильных направляющих на всех путях движения, дублирование основной информации рельефно-точечным шрифтом и акустической информацией, предусмотреть оборудование мест, предназначенных для данной категории инвалидов специализированным оборудованием, разместить информацию, дублированную шрифтом Брайля. Рекомендуются установить дверные ручки, контрастирующие цветом по отношению к полотну двери.

#### 4. Управленческое решение (проект)

##### 4.1. Рекомендации по адаптации основных структурных элементов объекта:

№ № п \ п	Основные структурно-функциональные зоны объекта	Рекомендации по адаптации объекта (вид работы)*
1	Территория, прилегающая к зданию (участок)	ТР, ТСП, Орг. мероприятия
2	Вход в здание (главный)	КР, ТР, ТСП, Орг. мероприятия
	Входы в здание (эвакуационные)	КР, ТР, ТСП, Орг. мероприятия
3	Путь (пути) движения внутри здания (в т.ч. пути эвакуации)	ТР, ТСП, Орг. мероприятия
4	Зона целевого назначения здания - прилавочная форма обслуживания (ресепшн)	ТСП, Орг. мероприятия
5	Жилые помещения (временного пребывания – номера, обеденные залы)	ТР, ТСП, Орг. мероприятия
6	Санитарно-гигиенические помещения	КР, ТСП
7	Система информации на объекте (на всех зонах)	ТСП, Орг. мероприятия
8.	<b>Все зоны и участки</b>	КР, ТР, ТСП, Орг. мероприятия

4.2. Период проведения работ: 2026-2029 гг. в рамках исполнения плана адаптации объекта в рамках исполнения плана адаптации для МГН объекта

4.3 Ожидаемый результат (по состоянию доступности) после выполнения работ по адаптации: частичная доступность для инвалидов с нарушениями слуха, зрения, умственного развития и

опорно-двигательного аппарата. Условная доступность (помощь персонала) для инвалидов, передвигающихся на кресло-коляске.

Оценка результата исполнения программы, плана (по состоянию доступности) \_\_\_\_\_

4.4. Для принятия решения требуется, не требуется (нужное подчеркнуть):

4.4.1. согласование на Комиссии - не требуется

4.4.2. согласование работ с надзорными органами в сфере проектирования и строительства

4.4.3. техническая экспертиза; разработка проектно-сметной документации;

4.4.4. согласование с \_\_\_\_\_

4.4.5. согласование с общественными организациями инвалидов: алгоритма и порядка оказания ситуационной помощи;

4.4.6. другое \_\_\_\_\_

Заключение уполномоченной организации о состоянии доступности объекта - не имеется

4.5. Информация, при необходимости, может быть размещена на Карте доступности субъекта РФ по ссылке: www.zhit-vmeste.ru

(наименование сайта, портала)

## 5. Особые отметки

### ПРИЛОЖЕНИЯ:

Результаты обследования:

- |  |         |
|--|---------|
| 1. Территории, прилегающей к объекту (с картами) | на 3 л. |
| 2. Входов в здание, в том числе эвакуационные    | на 4 л. |
| 3. Путей движения в здании                       | на 2 л. |
| 4. Зоны целевого назначения объекта              | на 2 л. |
| 5. Жилые помещения (номера, обеденные залы)      | на 1 л. |
| 6. Санитарно-гигиенических помещений             | на 1 л. |
| 7. Системы информации (и связи) на объекте       | на 1 л. |
| 8. Результаты фотофиксации на объекте            | на 7 л. |
| 9. поэтажные планы                               | на 2 л. |

Руководитель рабочей группы:

Управляющий филиала ГАУ РК «Солнечная Таврика» «Пансионат-ДОЛ «Лучистый»  
Гвардис О.М. \_\_\_\_\_

Члены рабочей группы:

Специалист охраны труда Саулина Л.А. \_\_\_\_\_

Главная медицинская сестра Телик З.П. З.П.

### В том числе:

представители общественных организаций инвалидов:

заместитель председателя евпаторийской местной организации всероссийского общества слепых  
Засимский В. В. В.В.

представители организации, расположенной на объекте – ответственное лицо:

Специалист по БиАТД филиала ГАУ РК «Солнечная Таврика» «Пансионат-ДОЛ «Лучистый»  
Спасс А.П. А.П.

Управленческое решение согласовано «16» сентября 2026 г. (протокол №1)

**Комиссией (название): Рабочей группой для проведения обследования с целью оценки состояния доступности приоритетных объектов социальной инфраструктуры**

**I Результаты обследования:**

**1. Территории, прилегающей к зданию (участка)**

**филиал Государственного автономного учреждения Республики Крым  
«Солнечная Таврика» «Пансионат-ДОЛ «Лучистый»**

**Спальный корпус № 8**

по адресу: 297407, РФ, Республика Крым, пгт. Заозёрное, ул. Аллея Дружбы-31

№ п/п	Наименование функционально-планировочного элемента	Наличие элемента			Выявленные нарушения и замечания		Работы по адаптации объектов	
		есть/нет	№ на плане	№ фото	Содержание	Значимо для инвалида (категория)	Содержание	Виды работ
1.1	Вход (входы) на территорию (КПП)	есть	1; 1.1; 1.2; 1.3	1-5, 18	- отсутствуют тактильные наземные указатели перед калиткой на территории объекта; - отсутствует кнопка вызова персонала; - отсутствует информация об организации в доступном виде; - отсутствуют ручки воротных калиток	все	- обозначить вход предупредительными наземными тактильными наземными указателями на пешеходной поверхности; - разместить информацию об организации в доступном виде на высоте от 1,2 до 1,6 м со стороны дверной ручки; - установить кнопку вызова персонала в месте доступном для всех категорий инвалидов, обозначив ее месторасположение наземными тактильно-контрастными указателями; - оборудовать калитки ручками скобообразной формы	ТР ТСР Орг.
1.2	Путь (пути) движения на территории	есть	1.3	6-23 55-56	- отсутствует обозначение направлений движения к входам для МГН, в т.ч. наземными предупредительными и направляющими тактильными указателями;	все	- обозначить пути движения направляющими и предупредительными наземными тактильными указателями, а так же информационными обозначениями; Предусмотреть установку скамеек для инвалидов с нарушением опорно-двигательного аппарата.	ТР ТСР Орг
1.3	Лестница (наружная)	есть	1	8	- лестничный марш не	со	- установить поручни с двух сторон в	ТР

					обустроен поручнями; - отсутствует контрастная цветовая маркировка краевых ступеней лестничного марша; - отсутствуют обозначение начала и окончания лестничного марша тактильными наземными указателями;		соответствии с требованиями СП 59.13330.2020; - маркировать краевые ступени лестничного марша контрастными не скользящими полосами; - обозначить начало и окончание лестничного марша предупредительными тактильными указателями;	
1.4	Пандус	нет	1	8	- отсутствует дублирование лестничного марша пандусом	к	- предусмотреть установку пандуса в соответствии с нормативными требованиями	ТР ТСП Орг
1.5	Автостоянка и парковка	есть	АС	55; 56.	- неровная поверхность - отсутствует обозначение направлений движения к входам для МГН, в т.ч. наземными предупредительными и направляющими тактильными указателями;	все	- ремонт поверхности покрытия на путях движения ко входам к зонам целевого назначения; - обозначить пути движения направляющими и предупредительными наземными тактильными указателями, а также информационными обозначениями;	ТР ТСП Орг
1.7	ОБЩИЕ требования к зоне	-	-	-	Не обеспечена возможность беспрепятственного перемещения инвалидов по территории объекта для всех категорий инвалидов.	все	- учесть вышеперечисленные барьеры при оказании ситуационной помощи на период проведения мероприятий по устранению выявленных нарушений;	Орг.

### II Заключение по зоне:

Наименование структурно-функциональной зоны	Состояние доступности* (к пункту 3.4 Акта обследования ОСИ)	Приложение		Рекомендации по адаптации (вид работ)** к пункту 4.1 Акта обследования ОСИ
		№ на плане	№ фото	
Пути движения по территории	ВНД	1; 1.1; 1.2; 1.3	6-24, 55,56	Тек. ремонт, ТСП, Орг. мероприятия

Комментарий к заключению: \_\_\_\_\_

**I Результаты обследования:**

**2. Вход в здание (главный)**

**филиал Государственного автономного учреждения Республики Крым  
«Солнечная Таврика» «Пансионат-ДОЛ «Лучистый»  
Спальный корпус № 8**

по адресу: 297407, РФ, Республика Крым, пгт. Заозёрное, ул. Аллея Дружбы-31

№ п/п	Наименование функционально-планировочного элемента	Наличие элемента			Выявленные нарушения и замечания		Работы по адаптации объектов	
		есть/нет	№ на плане	№ фото	Содержание	Значимо для инвалида (категория)	Содержание	Виды работ
2.1	Лестница (наружная). ВХОД	есть	2; 9	24 25 27 30	- отсутствует контрастная цветовая маркировка краевых ступеней лестничного марша; - отсутствуют обозначение начала и окончания лестничного марша тактильными наземными указателями; ступени лестницы на второй этаж с открытыми подступенками.	с, о	- маркировать краевые ступени лестничного марша контрастными не скользящими полосами; - обозначить начало и окончание лестничного марша предупредительными тактильными наземными указателями; - обустроить ступени в соответствии с СП 59.13300.2016.	ТР ТСР Орг
2.2	Пандус на входе в здание (наружный)	нет	2; 9	24 25 27	- вход с левой стороны отсутствует дублирование лестничного марша подъемным устройством - вход с правой стороны обустроен одиночной ступенью	к	- установить подъемное устройство наклонного типа действия; - организовывать вход с уровня тротуара без ступенек (заменить съездом).	КР ТСР Орг
2.3	Входная площадка (перед дверью)	есть	7	24- 27; 33	- отсутствуют тактильные наземные указатели перед входной дверью; - отсутствует информация о функциональном назначении группы помещений, к которым ведет вход; - отсутствует кнопка вызова персонала	все	- обозначить тактильными предупредительными указателями входную дверь, место расположение инф.; - разместить информацию о функциональном назначении помещений в доступном для инвалидов виде; - установить кнопку	ТР ТСР Орг

							вызова персонала.	
2.4	Дверь (входная)	есть	10	26; 28; 29; 33; 35.	- отсутствует контрастная цветовая маркировка габаритов дверного проема; - створка двери не оборудована смотровой панелью шириной не менее 0,15 м. - высота дверного порога превышает 1,4 см.	к, с, о	- обозначить габариты дверного проема контрастной цветовой полосой шириной 0,1 м; - оборудовать входные двери смотровой панелью не менее 0,15 м. - оборудовать перепад высоты приставным пандусом.	ТСР
2.5	Тамбур	нет	-	-	-	-	-	-
	ОБЩИЕ требования к зоне	-	-	-	- не организована возможность беспрепятственного входа и выхода из здания для всех категорий инвалидов	все	- учесть выявленные барьеры при оказании ситуационной помощи и проведении работ по адаптации объекта	Орг.

### II Заключение по зоне:

Наименование структурно-функциональной зоны	Состояние доступности* (к пункту 3.4 Акта обследования ОСИ)	Приложение		Рекомендации по адаптации (вид работ)** к пункту 4.1 Акта обследования ОСИ
		№ на плане	№ фото	
Вход в здание (центральный)	ВНД (с, к, о) ДЧ-И (г, у)	2;7;9;10	24-28 30;33;35	Кап. ремонт, Тек. ремонт, ТСР, Орг. мероприятия

Комментарий к заключению: \_\_\_\_\_

**I Результаты обследования:**  
**2. Входы в здание (эвакуационные)**

**филиал Государственного автономного учреждения Республики Крым  
«Солнечная Таврика» «Пансионат-ДОЛ «Лучистый»**

**Спальный корпус № 8**

по адресу: 297407, РФ, Республика Крым, пгт. Заозёрное, ул. Аллея Дружбы-31

№ п/п	Наименование функционально-планировочного элемента	Наличие элемента			Выявленные нарушения и замечания		Работы по адаптации объектов	
		есть/нет	№ на плане	№ фото	Содержание	Значимо для инвалида (категория)	Содержание	Виды работ
2.1	Лестницы	есть	2.1 9	30- 34	- отсутствует контрастная цветовая маркировка краевых ступеней лестничного марша; - отсутствуют обозначение начала и окончания лестничного марша тактильными наземными указателями;	о, с	- маркировать краевые ступени лестничного марша контрастными не скользящими полосами; - обозначить начало и окончание лестничного марша предупредительными тактильными наземными указателями;	ТСР
2.2	Пандус (наружный)	нет	2.1	24 25 27	- вход с левой стороны отсутствует дублирование лестничного марша подъемным устройством - вход с правой стороны обустроен одиночной ступенью	к	- установить подъемное устройство наклонного типа действия; - организовывать вход с уровня тротуара без ступенек (заменить съездом).	КР ТСР
2.3	Входная площадка (перед дверью)	есть	2.1	25; 27; 33	- отсутствует информация о функциональном назначении группы помещений, к которым ведет вход и путей эвакуации; - отсутствуют тактильные наземные указатели перед входной дверью.	все	- разместить информацию о функциональном назначении помещений в доступном виде; - обозначить вход предупредительными тактильными наземными указателями	ТР ТСР
2.4	Дверь (входная)	есть	2.1 10	26; 28; 29; 33; 35.	- отсутствует контрастная цветовая маркировка габаритов дверного проема; - створка двери не оборудована смотровой панелью шириной не менее 0,15 м. - высота дверного порога превышает 1,4	к, с, о	- обозначить габариты дверного проема контрастной цветовой полосой шириной 0,1 м; - оборудовать входные двери смотровой панелью не менее 0,15 м. - оборудовать перепад высоты приставным пандусом.	ТР ТСР

					см.		- рекомендуется установить дверные ручки, доступные для управления одной рукой, контрастного цвета по отношению к цвету дверного полотна.	
2.5	Тамбур	нет	-	-	-	-	-	-
	ОБЩИЕ требования к зоне	-	-	-	- не организованы должным образом пути эвакуации из здания	-	- учесть выявленные барьеры при оказании ситуационной помощи при эвакуации, в случае возникновения экстренной ситуации; - учесть замечания при проведении работ по адаптации объекта.	Орг

### II Заключение по зоне:

Наименование структурно-функциональной зоны	Состояние доступности* (к пункту 3.4 Акта обследования ОСИ)	Приложение		Рекомендации по адаптации (вид работ)** к пункту 4.1 Акта обследования ОСИ
		№ на плане	№ фото	
Входы в здание (эвакуационные)	ВНД	2.1; 9; 10	24-30 33-35	КР, Тек. ремонт, ТСП, Орг. мероприятия

Комментарий к заключению: \_\_\_\_\_

I Результаты обследования:

3. Пути (путей) движения внутри здания (в т.ч. путей эвакуации)

филиал Государственного автономного учреждения Республики Крым  
«Солнечная Таврика» «Пансионат-ДОЛ «Лучистый»

Спальный корпус № 8

по адресу: 297407, РФ, Республика Крым, пгт. Заозёрное, ул. Аллея Дружбы-31

№ п/п	Наименование функционально-планировочного элемента	Наличие элемента			Выявленные нарушения и замечания		Работы по адаптации объектов	
		есть/нет	№ на плане	№ фото	Содержание	Значимо для инвалида (категория)	Содержание	Виды работ
3.1	Коридор (вестибюль, зона ожидания)	есть	1	36 37	- отсутствуют предупредительные тактильные напольные указатели на путях движения; - отсутствуют информационные обозначения; - отсутствуют пристенные опорные поручни на путях движения;	все	- разместить предупредительные тактильными указателями в соответствии с действующими нормативными требованиями; (рекомендуется применить тактильные индикаторы); - разместить информационные обозначения в доступном виде; - разместить опорные поручни на путях движения;	ТР ТСР Орг
3.2	Лестницы (внутри здания)	нет	-	-	-	-	-	-
3.3	Пандус (внутри здания)	нет	-	-	- отсутствует дублирование дверных проёмов приставным пандусом	к	- оборудовать установку пандуса в соответствии с нормативными требованиями.	ТСР
3.5	Лифт пассажирский	нет	-	-	-	-	-	-
3.6	Дверь	есть	10	26; 28; 29; 33; 35.	- отсутствует контрастная цветовая маркировка габаритов дверного проема; - створка двери не оборудована смотровой панелью шириной не менее 0,15 м. - высота дверного порога превышает	к, с, о	- обозначить габариты дверного проема контрастной цветовой полосой шириной 0,1 м; - оборудовать двери смотровой панелью не менее 0,15 м. - оборудовать перепад высоты приставным пандусом.	ТСР

					1,4 см.			
3.7	Пути эвакуации (в т.ч. зоны безопасности)	есть	3	36 37 30	- не обозначены пути эвакуации; - поручни эвакуационных лестниц не имеют контрастного окрашивания	все	- организовать систему эвакуации; - произвести окрашивание поручней в контрастный цвет по отношению к лестничному маршу	ТСР
	ОБЩИЕ требования к зоне	-	-	-	- отсутствует возможность беспрепятственного передвижения инвалидов по территории объекта и эвакуации	все	- учесть вышеуказанные замечания при организации ситуационной помощи инвалидам и проведении ремонтных работ	Орг

### II Заключение по зоне:

Наименование структурно-функциональной зоны	Состояние доступности* (к пункту 3.4 Акта обследования ОСИ)	Приложение		Рекомендации по адаптации (вид работ)** к пункту 4.1 Акта обследования ОСИ
		№ на плане	№ фото	
Пути движения внутри здания	ВНД	1;3;9;10;	26; 28-30; 33; 35-37	Тек. ремонт, ТСР, Орг. мероприятия

Комментарий к заключению: *направление путей эвакуации совпадает с маршрутами движения к зонам целевого назначения, количество эвакуационных выходов и путей эвакуации соответствует нормативам.*

**I Результаты обследования:**

**4. Зоны целевого назначения здания (целевого посещения объекта)  
Вариант I – зона обслуживания инвалидов  
филиал Государственного автономного учреждения Республики Крым  
«Солнечная Таврика» «Пансионат-ДОЛ «Лучистый»  
Спальный корпус № 8**

по адресу: 297407, РФ, Республика Крым, пгт. Заозёрное, ул. Аллея Дружбы-31

№ п/п	Наименование функционально-планировочного элемента	Наличие элемента			Выявленные нарушения и замечания		Работы по адаптации объектов	
		есть/нет	№ на плане	№ фото	Содержание	Значимо для инвалида (категория)	Содержание	Виды работ
4.1	Кабинетная форма обслуживания	нет	-	-	-	-	-	-
4.2	Зальная форма обслуживания	нет	-	-	-	-	-	-
4.3	Прилавочная форма обслуживания (ресепшн, стойка администратора)	нет	4	-	- отсутствует оборудование средствами усиления слуха и зрения;	с, г	- предусмотреть размещение средств усиления слуха и зрения);	ТСР Орг
4.4	Форма обслуживания с перемещением по маршруту	нет	-	-	-	-	-	-
4.5	Кабина индивидуального обслуживания	нет	-	-	-	-	-	-
	ОБЩИЕ требования к зоне	-	-	-	- не организовано беспрепятственное предоставление услуги и доступа к зонам целевого назначения	все	- учесть вышеуказанные замечания при организации ситуационной помощи инвалидам и проведении работ по адаптации	Орг

**II Заключение по зоне:**

Наименование структурно-функциональной зоны	Состояние доступности* (к пункту 3.4 Акта обследования ОСИ)	Приложение		Рекомендации по адаптации (вид работ)** к пункту 4.1 Акта обследования ОСИ
		№ на плане	№ фото	
Зоны целевого назначения здания:				
Прилавочная форма обслуживания (стойка администратора)	ВНД (к, с, г,) ДУ (о, у)	4	-	ТСР Орг

Комментарий к заключению: \_\_\_\_\_

**I Результаты обследования:**

**4. Зоны целевого назначения здания (целевого посещения объекта)**

**Вариант III – жилые помещения**

**филиал Государственного автономного учреждения Республики Крым**

**«Солнечная Таврика» «Пансионат-ДОЛ «Лучистый»**

**Спальный корпус № 8**

по адресу: 297407, РФ, Республика Крым, пгт. Заозёрное, ул. Аллея Дружбы-31

Наименование функционально-планировочного элемента	Наличие элемента			Выявленные нарушения и замечания		Работы по адаптации объектов	
	есть/нет	№ на плане	№ фото	Содержание	Значимо для инвалида (категория)	Содержание	Виды работ
Жилые помещения (временного пребывания - номера)	есть	Н	40-48	- номера не обустроены для инвалидов; - отсутствуют автономные пожарные извещатели; - отсутствует информация о функциональном назначении помещения и нумерацией комнат в доступном виде, в т.ч. дублированные шрифтом Брайля; - расстановка мебели препятствует свободному перемещению инвалидов, передвигающихся на кресло-коляске.	к, о, с	- адаптировать (планировка и оборудование) для инвалидов не менее 5% от общего количества номеров в здании, с учетом расселения различных категорий инвалидов, в том числе инвалидов на кресло-колясках и инвалидов по зрению. Предусмотреть выделение номеров для инвалидов, передвигающихся на кресло-коляске, на 1 этаже; Обеспечить техническую, информационно-сервисную и функциональную возможность предоставления услуг. Расстановку мебели организовать с учетом передвижения инвалидов на кресло-колясках; - предусмотреть размещение розеток в помещениях на высоте от 0,4 до 0,8 м.	ТР ТСР Орг

II Заключение по зоне:

Наименование структурно-функциональной зоны	Состояние доступности* (к пункту 3.4 Акта обследования ОСИ)	Приложение		Рекомендации по адаптации (вид работ)** к пункту 4.1 Акта обследования ОСИ
		№ на плане	№ фото	
Жилые помещения (временного пребывания - номера)	ВНД	Н	40-48	ТР ТСР Орг

Комментарий к заключению: \_\_\_\_\_

**I Результаты обследования:**

**5. Санитарно-гигиенических помещений**

**филиал Государственного автономного учреждения Республики Крым  
«Солнечная Таврика» «Пансионат-ДОЛ «Лучистый»**

**Спальный корпус № 8**

по адресу: 297407, РФ, Республика Крым, пгт. Заозёрное, ул. Аллея Дружбы-31

№ п/п	Наименование функционально-планировочного элемента	Наличие элемента			Выявленные нарушения и замечания		Работы по адаптации объектов	
		есть/нет	№ на плане	№ фото	Содержание	Значимо для инвалида (категория)	Содержание	Виды работ
5.1	Туалетная комната/душевая ванная комната (совмещенный санузел)	есть	5	49-54	- санитарно-гигиенические помещения не оборудованы для инвалидов; - габариты помещения не обеспечивают возможности разворота кресла-коляски; - дверные проемы имеют ширину менее 0,9 м.	все	- предусмотреть обустройство для инвалидов санитарно-гигиенических помещений в соответствии с требованиями СП 59.13330.2020 и ГОСТ Р 51261-2017	КР ТСР
5.2	Бытовая комната (раздевальная)	нет	-	-	-	-	-	-
	ОБЩИЕ требования к зоне	-	-	-	- санитарно-гигиенические помещения не оборудованы для инвалидов; - габариты помещения не обеспечивают возможности разворота кресла-коляски; - дверные проемы имеют ширину менее 0,9 м.	все	- предусмотреть обустройство для инвалидов санитарно-гигиенических помещений в соответствии с требованиями СП 59.13330.2020 и ГОСТ Р 51261	КР ТСР

**II Заключение по зоне:**

Наименование структурно-функциональной зоны	Состояние доступности* (к пункту 3.4 Акта обследования ОСИ)	Приложение		Рекомендации по адаптации (вид работ)** к пункту 4.1 Акта обследования ОСИ
		№ на плане	№ фото	
Санитарно-гигиенические помещения:	ВНД	5	49-54	Кап. ремонт, ТСР

Комментарий к заключению: габаритные размеры санитарно-гигиенических помещений должны предусматривать наличие свободного места для разворота кресло-коляски диаметром 1,4 м. и ширину проема двери не менее 0,9 метра.

**I Результаты обследования:  
6. Системы информации на объекте**

**филиал Государственного автономного учреждения Республики Крым  
«Солнечная Таврика» «Пансионат-ДОЛ «Лучистый»  
Спальный корпус № 8**

по адресу: 297407, РФ, Республика Крым, пгт. Заозёрное, ул. Аллея Дружбы-31

№ п/п	Наименование функционально-планировочного элемента	Наличие элемента			Выявленные нарушения и замечания		Работы по адаптации объектов	
		есть/нет	№ на плане	№ фото	Содержание	Значимо для инвалида (категория)	Содержание	Виды работ
6.1	Визуальные средства	есть	-	-	- нарушены нормативные требования к размещению визуальной информации; - отсутствует световое (стробоскопическое) оповещение об опасности	все	Организовать размещение комплексной системы информации на всех зонах объекта. Организовать размещение визуальной и тактильной информации в соответствии с требованиями СП 59.13330.2020 Предусмотреть размещение звуковой и световой (стробоскопической) сигнализации, пожарных извещателей в номерах	ТСР Орг
6.2	Акустические средства	нет			- отсутствует акустическая информация и оповещение об опасности	все		
6.3	Тактильные средства	нет			- отсутствует информация дублированная тактильными знаками и шрифтом Брайля	с		
	ОБЩИЕ требования к зоне	-			- нарушены требования непрерывности информации, своевременного ориентирования и однозначного опознавания объектов и мест посещения	-		

**II Заключение по зоне:**

Наименование структурно-функциональной зоны	Состояние доступности* (к пункту 3.4 Акта обследования ОСИ)	Приложение		Рекомендации по адаптации (вид работы)** к пункту 4.1 Акта обследования ОСИ
		№ на плане	№ фото	
Система информации на объекте	ВНД	-	-	ТСР, Орг. мероприятия

Комментарий к заключению: *оборудовать информационные стенды и табло, в соответствии с действующими нормативами.*

Приложение №9

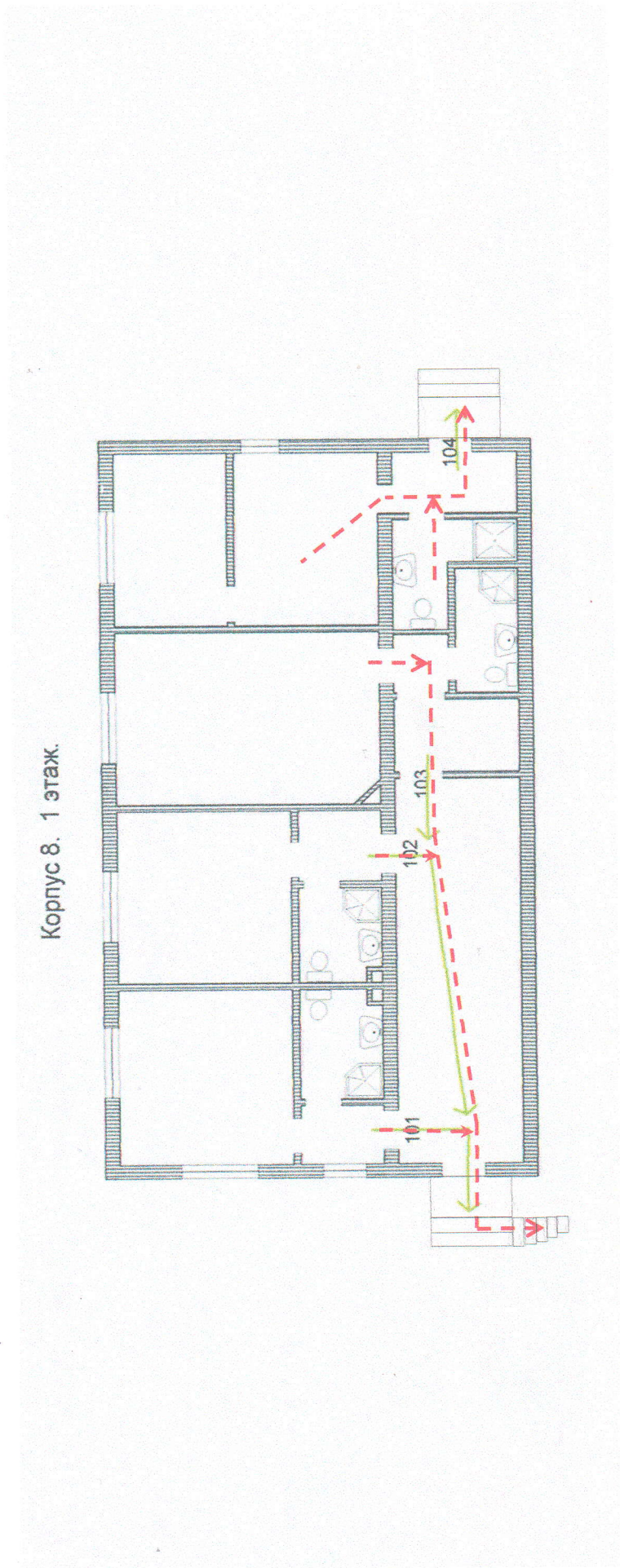
к Акту обследования ОСИ паспорта  
доступности ОСИ №1-7.2026 от 16.01.2026 г.

Пожарные планы

филиал ГАУ РК «Солнечная Таврика» «Пансионат-ДОЛ «Лучистый»  
«Спальный корпус № 8»

по адресу: 297407 Республика Крым, г. Евпатория, ул. Аллея Дружбы, 31

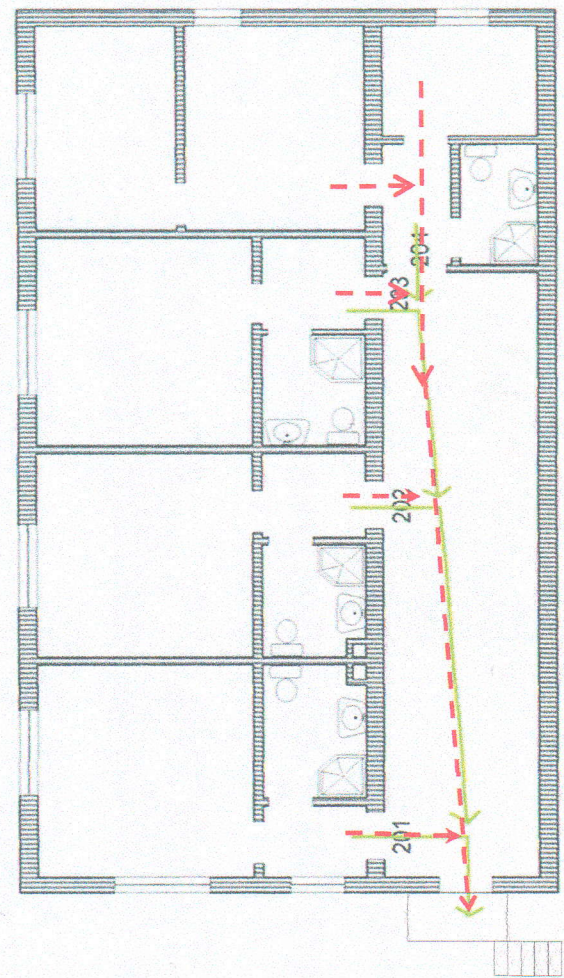
Корпус 8. 1 этаж.



- |                                  |  |
|----------------------------------|--|
| 2. Вход (выход) в здание главный | 7. Входная площадка (перед дверью)           |
| 9. Лестница                      | 4. Зона целевого назначения здания (ресепшн) |
| Н. Жилые помещения               | 1. Коридор                                   |
|                                  | СП. Службное помещение                       |
- 
- |   |
|---|
| 2.1 Вход (выход) в здание эвакуационный |
| 3. Пути движения внутри здания          |
| 5. Санитарно-гигиенические помещения    |
| 10. Дверь                               |

**Позтажніе плани**  
**філіял ГАУ РК «Солнечная Таврика» «Пансионат-ДОЛ «Лучистый»**  
**«Спальный корпус № 8»**  
по адресу: 297407 Республика Крым, г. Евпатория, ул. Аллея Дружбы, 31

Корпус 8. 2 этаж.



- 2.1 Вход (выход) в здание эвакуационный
- 3. Пути движения внутри здания
- 1. Коридор
- 7. Входная площадка (перед дверью)
- Н. Жилые помещения
- 10. Дверь
- 9. Лестница
- 5. Санитарно-гигиенические помещения
- СП. Службное помещение

**Результаты фото-фиксации**  
**филиал ГАУ РК «Солнечная Таврика» «Пансионат-ДОЛ «Лучистый»,**  
**Спальный корпус № 8**  
297407, Российская Федерация, РК, г. Евпатория, пгт. Заозёрное, ул. Аллея Дружбы-31



Фото №1 – Пути движения к Пансионату от остановки



Фото №2 – дорога на территорию центрального входа со стороны ул. Аллея Дружбы 31



Фото №3 – Вход на территорию центральный со стороны ул. Аллея Дружбы 31, КПП №1



Фото №4 – Вход на территорию дополнительный со стороны ул. Аллея Дружбы 31, КПП №1



Фото №5 – Вход на территорию дополнительный со стороны пер. Межлагерный проезд, КПП №2



Фото №6 – Пути движения по территории, информация визуальная



Фото №7 – Пути движения по территории от центрального КПШ



Фото №9 – Пути движения по территории



Фото №11 – Пути движения по территории



Фото №13 – Пути движения по территории (центральная аллея)



Фото №8 – Пути движения по территории от КПШ №1



Фото №10 – Пути движения по территории



Фото №12 – Пути движения по территории



Фото №14 – Пути движения по территории



Фото №15 – Пути движения по территории



Фото №16 – Пути движения



Фото №17 – Пути движения по территории



Фото №18 – Пути движения по территории (выход на набережную)



Фото №19 – Пути движения по территории

Фото №20 — Пути движения по территории от КПТ №2



Фото №21 – Пути движения по территории от КПТ №1

Фото №22 – Пути движения по территории



Фото №23 – Пути движения центральная аллея

Фото №24 – вход в корпус №8 (центральный)



Фото №25 — вход в корпус №8 (вид с боку)



Фото №26 — площадка перед входом в корпус №8



Фото №27 — входная дверь центрального входа (правая сторона)



Фото №28 — входная дверь центрального входа (правая сторона)



Фото № 29 — выход первый этаж



Фото №30 — лестничный марш на второй этаж



Фото №31 — площадка лестничного марша



Фото №32 — лестничный марш на второй этаж



Фото №33 – площадка перед входом на второй этаж



Фото №34 – лестничный марш



Фото №35 – выход со второго этажа спального корпуса



Фото №36 – коридор второго этажа спального корпуса



Фото №37 – коридор первого этажа спального корпуса



Фото №38- входная дверь в спальное помещение



Фото №39 – входная дверь спального помещения



Фото № 40 – спальное помещение



Фото № 41- спальное помещение



Фото № 42- коридор спального помещения



Фото №43- спальное помещение



Фото № 44- спальное помещение



Фото № 45- выход из спального помещения



Фото № 46- спальное помещение



Фото № 47- зал спального помещения



Фото № 48- вход в спальное помещение



Фото № 49- дверь в санитарно- гигиеническое помещение в номере



Фото № 50- дверь в санитарно- гигиеническое помещение в номере



Фото № 51- санитарно – гигиеническое помещение в номере



Фото № 52- санитарно – гигиеническое помещение в номере



Фото № 53- санитарно – гигиеническое помещение в номере



Фото № 54- санитарно – гигиеническое помещение в номере



Фото № 55- место стоянки транспорта



Фото № 56- место стоянки транспорта

**ЭКСПЛИКАЦИЯ**

- Вход
- Калитка (ворота)
- Вход
- Пути Движения
- Авто стоянка
- Проезд транспорта
- Пеший проход
- Периметр
- ограждения территории
- СК Спальный корпус
- Автобусная остановка

**Схема территории  
филиала ГАУ РК «Солнечная Таврика «Пансионат-ДОЛЬ» Лучистый»  
(пути следования отдыхающих)**

