

УТВЕРЖДАЮ
Управляющий филиала
ГАУ РК «Солнечная Таврика»
«Пансионат-ДОЛ «Лучистый»
Гвардис О.М.
«29 июля» 2026 г.

ПАСПОРТ ДОСТУПНОСТИ
объекта социальной инфраструктуры (ОСИ)
№ 1-2.2026

1. Общие сведения об объекте

- 1.1. Наименование (вид) объекта: **«Спальный корпус № 5 «Пансионат-ДОЛ «Лучистый»;**
1.2. Адрес объекта: Республика Крым, г. Евпатория, пгт. Заозёрное, ул. Аллея Дружбы -31;
1.3. Сведения о размещении объекта:
- отдельно стоящее 4-х этажное здание, общей площадью 619,4 кв.м.
- наличие прилегающего земельного участка ДА, 2893 м.кв.;
1.4. Год постройки здания: **1970 год**, последнего капитального ремонта: **2016 г.**
1.5. Дата предстоящих плановых ремонтных работ: текущего 2026-2029 год.

сведения об организации, расположенной на объекте

- 1.6. Название организации (учреждения): филиал Государственного автономного учреждения Республики Крым «Солнечная Таврика» «Пансионат-детский оздоровительный лагерь «Лучистый»;
1.7. Юридический адрес организации (учреждения) 297407, Российская Федерация, Республика Крым, г. Евпатория, пгт. Заозёрное, ул. Аллея Дружбы 31, тел: 8(365-69) 2-16-49, сайт: tavrika-crimea.ru;
1.8. Основание для пользования объектом (оперативное управление, аренда, собственность): собственность, право хозяйственного ведения на основании распоряжения Совета министров Республики Крым от 18 июня 2014 года № 547-р. «О создании Государственного унитарного предприятия Республики Крым «Солнечная Таврика», Распоряжение Совета Министров Республики Крым от 14.07.2025 года № 1072-Р «О реорганизации ГУП РК «Солнечная Таврика» в форме преобразования в ГАУ РК «Солнечная Таврика»;
1.9. Форма собственности (государственная, негосударственная): государственная;
1.10. Территориальная принадлежность: региональная;
1.11. Вышестоящая организация (наименование): Государственное автономное учреждение Республики Крым «Солнечная Таврика»;
1.12. Адрес вышестоящей организации, другие координаты: 295053, Республика Крым, г. Симферополь, ул. Мате-Залки, 17-Б, электронная почта: secretary@tavrika-crimea.ru, +7 (3652) 60 84 81.

2. Характеристика деятельности организации на объекте (по обслуживанию населения)

- 2.1 Сфера деятельности: здравоохранение, детский отдых (образование) - деятельность санаторно-курортных организаций (код по ОКВЭД 86.90.4.)
- 2.2 Виды оказываемых услуг: предоставление мест размещения для временного проживания отдыхающих в санатории.
- 2.3 Форма оказания услуг: на объекте, с временным проживанием.
- 2.4 Категории обслуживаемого населения по возрасту: все категории.
- 2.5 Категории обслуживаемых инвалидов: с нарушениями зрения в легкой форме без нарушения основных функций; с нарушениями слуха в легкой форме без нарушения основных функций, с задержкой психического развития.
- 2.6 Плановая мощность: общая мощность оздоровления, в том числе на территории детского оздоровительного лагеря – 687 человек в сутки, непосредственно в корпусе №5 (231) человек.
- 2.7 Участие в исполнении ИПР инвалида, ребенка-инвалида: нет.

3. Состояние доступности объекта.

3.1 Путь следования к объекту пассажирским транспортом

Маршрутное такси № 8 до остановки «Лучистый», ул. Аллея Дружбы -31»

наличие адаптированного пассажирского транспорта к объекту - нет

осуществляется трансфер с вокзалов города Евпатории на специализированном автомобиле ГАЗель для перевозки инвалидов и МГН, принадлежащем пансионату:

3.2 Путь к объекту от ближайшей остановки пассажирского транспорта:

3.2.1 расстояние до объекта от остановки транспорта (какого) городского - 358 м.

3.2.2 время движения (пешком) 8 мин.

3.2.3 наличие выделенного от проезжей части пешеходного пути: да,

3.2.4 перекрестки: нет, нерегулируемый пешеходный переход через проезжую часть;

3.2.5 информация на пути следования к объекту: нет;

3.2.6 перепады высоты на пути: нет;

их обустройство для инвалидов на коляске: нет;

3.3 Организация доступности объекта для инвалидов – форма обслуживания

№№ п/п	Категория инвалидов (вид нарушения)	Вариант организации доступности объекта (формы обслуживания)*
1.	Все категории инвалидов и МГН	
	<i>в том числе инвалиды:</i>	
2	передвигающиеся на креслах-колясках	ВНД
3	с нарушениями опорно-двигательного аппарата	ВНД
4	с нарушениями зрения	Б
5	с нарушениями слуха	Б
6	с нарушениями умственного развития	ДУ

«А» (доступен полностью), «Б» (доступен частично), «ДУ» (доступен условно), «ВНД» (временно недоступен)

3.4 Состояние доступности основных структурно-функциональных зон:

№№ п/п	Основные структурно-функциональные зоны	Состояние доступности, в том числе для основных категорий инвалидов**	Приложение	
			№ на плане	№ фото
1	Территория, прилегающая к зданию	ВНД	1; 1.1; 1.2; 1.3	6-24, 51;52
2.1	Вход в здание (главный)	ВНД (с, к, о), ДЧ-И (г, у)	2;7;8;9;10	23-30
2.2	Входы в здание (эвакуационные)	ВНД	2.1; 6; 9; 10	34-39 40-44; 63
3	Путь (пути) движения внутри здания (в т.ч. пути эвакуации)	ВНД	1;3;9;10; холл	33;45-50; 53;54; 63;64.
4	Зоны целевого назначения здания: - прилабочная форма обслуживания (стойка администратора)	ВНД (к, с, г,) ДУ (о, у)	«Холл»; 4	31;32
5	Жилые помещения	ВНД	«н»	55;56;57;58
6	Санитарно-гигиенические помещения Туалетная комната	ВНД	5	59;60;61;62
7	Система информации и связи (на всех зонах)	ВНД	-	-

** Указывается: ДП-В - доступно полностью всем; ДП-И (К, О, С, Г, У) - доступно полностью избирательно (указать категории инвалидов); ДЧ-В - доступно частично всем; ДЧ-И (К, О, С, Г, У) - доступно частично избирательно (указать категории инвалидов); ДУ - доступно условно, ВНД - временно недоступно

3.5. Итоговое заключение о состоянии доступности ОСИ:

Объект признан: временно недоступным для всех категорий инвалидов

Для решения вопросов доступности для всех категорий инвалидов в качестве безусловно обязательных мер требуется, прежде всего, рассмотреть возможность приведения в соответствие автостоянки. Разработать и организовать систему информационного сопровождения на путях движения по территории и внутри здания, организовать систему оповещения в экстренных случаях и обозначить пути эвакуации. Предусмотреть обустройство мест ожидания и отдыха для инвалидов. Оборудовать 5% жилых номеров в спальном корпусе, а также предусмотреть универсальный спальный номер, с учетом расселения любых категорий инвалидов на первом этаже корпусного отделения. Обеспечить в номерах свободное пространство диаметром 1,4 м перед дверью, у кровати, перед шкапами и окнами. Расположение мебели не должно препятствовать доступу гостя на кресле-коляске к окнам, шторам, а также к панели управления, которая должна располагаться на высоте 1,2 м от уровня пола. Применить кровати высотой 0,45 - 0,50 м от пола с каркасом, имеющим свободное пространство для ног высотой не менее 0,1 м.

Обустроить доступные для всех категорий инвалидов санитарно-гигиенические помещения. Организовать оказание ситуационной помощи инвалидам силами персонала. Организовать инструктирование и обучение персонала по вопросам оказания ситуационной помощи. Информировать ответственное подразделение администрации города Евпатории о необходимости проведения работ по обустройству для инвалидов путей движения ко входу на объект (в т.ч.

обустройство ближайшего остановочного пункта и размещение тактильных наземных указателей).

Для обеспечения частичной доступности объекта для инвалидов с нарушением слуха, необходимо предусмотреть оборудования мест оказания услуги (стойки администратора) индукционной петлей и видеоувеличителем, разработать систему информационного сопровождения на путях движения внутри здания и в зонах целевого назначения, рассмотреть возможность предоставления услуги сурдоперевода;

Для обеспечения условной доступности объекта для инвалидов, передвигающихся на креслах колясках обеспечить доступ инвалидов, передвигающихся на кресло-коляске, к обеденному залу здания с применением ассистивных устройств (лестничеход), так же возможно обустройство лестницы подъемным устройством наклонного типа действия. Обустроить перепад высоты от уровня лестничной клетки к коридору съездом, либо пандусом. Организовать расстановку мебели с учетом антропометрических габаритов для данной категории инвалидов.

Для обеспечения частичной доступности объекта для инвалидов с патологией опорно-двигательного аппарата требуется установить на всех лестницах нормативные поручни с двух сторон, оборудовать входные калитки ручками, произвести понижение порогов на всех зонах объекта. Произвести адаптацию санитарно-гигиенических помещений для данной категории инвалидов.

Для обеспечения частичной доступности объекта для инвалидов с нарушениями зрения разработать комплексное развитие системы информации на объекте с использованием контрастных цветовых и тактильных направляющих на всех путях движения, дублирование основной информации рельефно-точечным шрифтом и акустической информацией, предусмотреть оборудование учебных мест, предназначенных для данной категории инвалидов специализированным оборудованием, разместить информацию, дублированную шрифтом Брайля. Рекомендуются установить дверные ручки, контрастирующие цветом по отношению к полотну двери.

4. Управленческое решение (проект)

4.1. Рекомендации по адаптации основных структурных элементов объекта:

№ № п \п	Основные структурно-функциональные зоны объекта	Рекомендации по адаптации объекта (вид работы)*
1	Территория, прилегающая к зданию (участок)	ТР, ТСП, Орг. мероприятия
2	Вход в здание (главный)	КР, ТР, ТСП, Орг. мероприятия
	Входы в здание (эвакуационные)	ТР, ТСП, Орг. мероприятия
3	Путь (пути) движения внутри здания (в т.ч. пути эвакуации)	КР, ТР, ТСП, Орг. мероприятия
4	Зона целевого назначения здания - прилавочная форма обслуживания (ресепшн)	ТР, ТСП, Орг. мероприятия
5	Жилые помещения (временного пребывания – номера, обеденные залы)	КР, ТР, ТСП, Орг. мероприятия
6	Санитарно-гигиенические помещения	КР, ТСП
7	Система информации на объекте (на всех зонах)	ТСП, Орг. мероприятия
8.	Все зоны и участки	КР, ТР, ТСП, Орг. мероприятия

*- указывается один из вариантов (видов работ): не нуждается; ремонт (текущий, капитальный); индивидуальное решение с ТСП; технические решения невозможны – организация альтернативной формы обслуживания

4.2. Период проведения работ: 2026-2029 гг. в рамках исполнения плана адаптации объекта в рамках исполнения плана адаптации для МГН объекта

4.3 Ожидаемый результат (по состоянию доступности) после выполнения работ по адаптации: частичная доступность для инвалидов с нарушениями слуха, зрения, умственного развития и опорно-двигательного аппарата. Условная доступность (помощь персонала), для инвалидов, передвигающихся на кресло-коляске.

4.4. Для принятия решения требуется, не требуется (нужное подчеркнуть):

4.4.1. согласование на Комиссии - не требуется

4.4.2. согласование работ с надзорными органами в сфере проектирования и строительства

4.4.3. техническая экспертиза; разработка проектно-сметной документации;

4.4.4. согласование с _____

4.4.5. согласование с общественными организациями инвалидов: алгоритма и порядка оказания ситуационной помощи;

4.4.6. другое _____

Заключение уполномоченной организации о состоянии доступности объекта - _____

4.5. Информация, при необходимости, будет размещена (обновлена) на Карте доступности субъекта РФ по ссылке: www.zhit-vmeste.ru

5. Особые отметки

Паспорт сформирован на основании:

1. Анкеты (информации об объекте) от «13» сентября 2026 г.,

2. Акта обследования объекта: № акта 1-2.2026 от «16» сентября 2026 г.

3. Решения Комиссии _____ от « » _____ 2026 г.

УТВЕРЖДАЮ
Управляющий филиала
ГАУ РК «Солнечная Таврика»
«Пансионат-ДОЛ «Лучистый»
Гвардис О.М.
« 13 ш. сев. » 2026 года

АНКЕТА

филиал Государственного автономного учреждения Республики Крым
«Солнечная Таврика» «Пансионат-ДОЛ «Лучистый»
Спальный корпус № 5

К ПАСПОРТУ ДОСТУПНОСТИ ОСИ
№ 1-2.2026

1. Общие сведения об объекте

- 1.1. Наименование (вид) объекта: «Спальный корпус № 5»;
- 1.2. Адрес объекта: Республика Крым, г. Евпатория, ул. Аллея-Дружбы 31;
- 1.3. Сведения о размещении объекта:
 - отдельно стоящее 4-х этажное здание, общей площадью 619,4 кв.м.
 - наличие прилегающего земельного участка ДА, 2893 м.кв.;
- 1.4. Год постройки здания: 1970 год, последнего капитального ремонта: 2016 г.
- 1.5. Дата предстоящих плановых ремонтных работ: текущего 2026-2029 год,

сведения об организации, расположенной на объекте

- 1.6. Название организации (учреждения): филиал Государственного автономного учреждения Республики Крым «Солнечная Таврика» «Пансионат-ДОЛ «Лучистый»;
- 1.7. Юридический адрес организации (учреждения) 297407, Российская Федерация, Республика Крым, г. Евпатория, пгт. Заозёрное, ул. Аллея Дружбы 31, тел: 8(365-69) 2-16-49, сайт: tavrika-crimea.ru;
- 1.8. Основание для пользования объектом собственность
- 1.9. Форма собственности государственная
- 1.10. Территориальная принадлежность региональная
- 1.11. Наименование вышестоящей организации: Государственное автономное учреждение Республики Крым «Солнечная Таврика»;
- 1.12. Адрес и другие координаты вышестоящей организации 295053, Республика Крым, г. Симферополь, ул. Матэ-Залки, 17-Б, электронная почта: secretary@tavrika-crimea.ru, +7 (3652) 60 84 81.

2. Характеристика деятельности организации на объекте

- 2.1 Сфера деятельности: Деятельность санаторно-курортных организаций (код по ОКВЭД 86.90.4.) право хозяйственного ведения на основании распоряжения Совета министров Республики Крым от 18 июня 2014 года № 547-р. «О создании Государственного унитарного предприятия Республики Крым «Солнечная Таврика», Распоряжение Совета Министров Республики Крым от 14.07.2025 года № 1072-Р «О реорганизации ГУП РК «Солнечная Таврика» в форме преобразования в ГАУ РК «Солнечная Таврика»;

2.2 Виды оказываемых услуг: отдых и оздоровление детей и взрослых

2.3 Форма оказания услуг: на объекте, предоставление мест размещения для временного проживания отдыхающих в санатории;

2.4 Категории обслуживаемого населения по возрасту: все категории населения;

2.5 Категории обслуживаемых инвалидов: инвалиды, передвигающиеся на коляске; инвалиды с нарушениями опорно-двигательного аппарата; инвалиды с нарушениями зрения; инвалиды с нарушениями слуха; инвалиды с нарушениями умственного развития;

2.6 Плановая мощность: количество посетителей, обслуживаемых одновременно в спальном корпусе №5, (231)человек;

2.7 Участие в исполнении ИПР инвалида, ребенка-инвалида: **нет.**

3. Состояние доступности объекта для инвалидов и других МГН

3.1 Путь следования к объекту пассажирским транспортом

Маршрутное такси № 8 до остановки «Лучистый», ул. Аллея Дружбы 31»

наличие адаптированного пассажирского транспорта к объекту - нет
осуществляется трансфер с вокзалов города Евпатории на специализированном автомобиле ГАЗель для перевозки инвалидов и МГН, принадлежащего пансионату;

3.2 Путь к объекту от ближайшей остановки пассажирского транспорта:

3.2.1 расстояние до объекта от остановки общественного городского транспорта - 358 м.

3.2.2 время движения (пешком) 8 мин.

3.2.3 наличие выделенного от проезжей части пешеходного пути: **да,**

3.2.4 перекрестки: **нет, нерегулируемый пешеходный переход через проезжую часть;**

3.2.5 информация на пути следования к объекту: **нет;**

3.2.6 перепады высоты на пути: **есть (не опущен бордюрный камень в местах переходов, частичное разрушение тротуарного покрытия);**

их обустройство для инвалидов на коляске: **нет;**

3.3 Вариант организации доступности ОСИ (формы обслуживания)

№№ п/п	Категория инвалидов (вид нарушения)	Вариант организации доступности объекта
1.	Все категории инвалидов и МГН	
	<i>в том числе инвалиды:</i>	
2	передвигающиеся на креслах-колясках	ВНД
3	с нарушениями опорно-двигательного аппарата	Б
4	с нарушениями зрения	Б
5	с нарушениями слуха	А
6	с нарушениями умственного развития	ДУ

* - указывается один из вариантов: «А» (доступен полностью), «Б» (доступен частично), «ДУ» (доступен условно), «ВНД» (временно недоступен)

4. Управленческое решение (предложения по адаптации основных структурных элементов объекта)

№ п/п	Основные структурно-функциональные зоны объекта	Рекомендации по адаптации объекта (вид работы)**
1	Территория, прилегающая к зданию (участок)	ТР, ТСП, Орг. мероприятия
2	Вход (входы) в здание	КР, ТР, ТСП, Орг. мероприятия
3	Путь (пути) движения внутри здания (в т.ч. пути эвакуации)	КР, ТР, ТСП, Орг. мероприятия
4	Зона целевого назначения (целевого посещения объекта)	ТСП, Орг. мероприятия
5	Жилые помещения	КР, ТР, ТСП, Орг. мероприятия
6	Санитарно-гигиенические помещения	КР, ТСП
7	Система информации на объекте (на всех зонах)	ТСП, Орг. мероприятия
8	Все зоны и участки	КР, ТР, ТСП, Орг. мероприятия

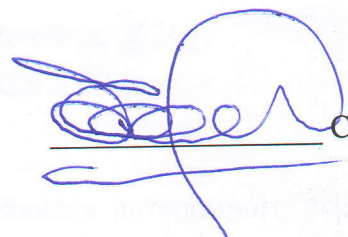
** - указывается один из вариантов (видов работ): не нуждается; ремонт (текущий, капитальный); индивидуальное решение с ТСП; технические решения невозможны – организация альтернативной формы обслуживания

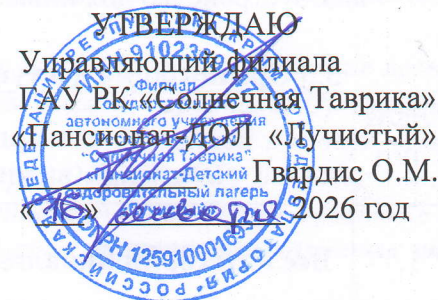
5. Обследование объекта (с определением состояния доступности и мер адаптации)

5.1 Не проводилось.

5.2 Необходимо провести: да, в течении 2026 года.

Анкету заполнил Специалист по БиАТД Спасс А.П.
координаты для связи +7 (978) 107-44-02


Спасс А.П.



АКТ ОБСЛЕДОВАНИЯ
филиал Государственного автономного учреждения Республики Крым
«Солнечная Таврика» «Пансионат-детский оздоровительный лагерь «Лучистый»
Спальный корпус № 5

К ПАСПОРТУ ДОСТУПНОСТИ ОСИ
№ 1-2.2022

г. Евпатория, Республика Крым

«16» сентября 2026 г.

1. Общие сведения об объекте

- 1.1. Наименование (вид) объекта: «Спальный корпус № 5»;
- 1.2. Адрес объекта: Республика Крым, г. Евпатория, пгт. Заозёрное, ул. Аллея дружбы 31;
- 1.3. Сведения о размещении объекта:
 - отдельно стоящее 4-х этажное здание, общей площадью 619,4 кв.м.
 - наличие прилегающего земельного участка ДА, 2893 м.кв.;
- 1.4. Год постройки здания: 1970 год, последнего капитального ремонта: 2016 г.
- 1.5. Дата предстоящих плановых ремонтных работ: текущего 2026-2029 год.

сведения об организации, расположенной на объекте

- 1.6. Название организации (учреждения): филиал Государственного автономного учреждения Республики Крым «Солнечная Таврика» «Пансионат-ДОЛ «Лучистый»;
- 1.7. Юридический адрес организации (учреждения) 297407, Российская Федерация, Республика Крым, г. Евпатория, пгт. Заозёрное, ул. Аллея Дружбы 31, тел: 8(365-69) 2-16-49, сайт: tavrika-crimea.ru;

2. Характеристика деятельности организации на объекте

Дополнительная информация: предоставление мест размещения для временного проживания отдыхающих в пансионате.

3. Состояние доступности объекта

3.1 Путь следования к объекту пассажирским транспортом

Маршрутное такси № 8 до остановки «Лучистый, ул. Аллея Дружбы 31»

наличие адаптированного пассажирского транспорта к объекту - нет
возможен трансфер с вокзалов города Евпатории на специализированном автомобиле ГАЗель для перевозки инвалидов и МГН, принадлежащем пансионату;

3.2 Путь к объекту от ближайшей остановки пассажирского транспорта:

- 3.2.1 расстояние до объекта от остановки транспорта (какого) городского - 358 м.
- 3.2.2 время движения (пешком) 8 мин.
- 3.2.3 наличие выделенного от проезжей части пешеходного пути: да,
- 3.2.4 перекрестки: нет, нерегулируемый пешеходный переход через проезжую часть;
- 3.2.5 информация на пути следования к объекту: нет;
- 3.2.6 перепады высоты на пути: есть (не опущен бордюрный камень в местах переходов, частичное разрушение тротуарного асфальтового покрытия);

их обустройство для инвалидов на коляске: **нет**;

3.3 Организация доступности объекта для инвалидов – форма обслуживания

№№ п/п	Категория инвалидов (вид нарушения)	Вариант организации доступности объекта (формы обслуживания)*
1.	Все категории инвалидов и МГН	
	<i>в том числе инвалиды:</i>	
2	передвигающиеся на креслах-колясках	ВНД
3	с нарушениями опорно-двигательного аппарата	ВНД
4	с нарушениями зрения	Б
5	с нарушениями слуха	Б
6	с нарушениями умственного развития	ДУ

«А» (доступен полностью), «Б» (доступен частично), «ДУ» (доступен условно), «ВНД» (временно недоступен)

3.4 Состояние доступности основных структурно-функциональных зон:

№№ п/п	Основные структурно-функциональные зоны	Состояние доступности, в том числе для основных категорий инвалидов**	Приложение	
			№ на плане	№ фото
1	Территория, прилегающая к зданию	ВНД	1; 1.1; 1.2; 1.3	6-24, 51;52
2.1	Вход в здание (главный)	ВНД (с, к, о), ДЧ-И (г, у)	2;7;8;9;10	23-30
2.2	Входы в здание (эвакуационные)	ВНД	2.1; 6; 9; 10	34-39 40-44; 63
3	Путь (пути) движения внутри здания (в т.ч. пути эвакуации)	ВНД	1;3;9;10; холл	33;45-50; 53;54; 63;64
4	Зоны целевого назначения здания: - прилавочная форма обслуживания (стойка администратора)	ВНД (к, с, г,) ДУ (о, у)	«Холл»; 4	31;32
5	Жилые помещения	ВНД	«Н»	55;56;57;58
6	Санитарно-гигиенические помещения Туалетная комната	ВНД	5	59;60;61;62
7	Система информации и связи (на всех зонах)	ВНД	-	-

3.5. Итоговое заключение о состоянии доступности ОСИ:

Объект признан: временно недоступным для всех категорий инвалидов

Для решения вопросов доступности для всех категорий инвалидов в качестве безусловно обязательных мер требуется, прежде всего, рассмотреть возможность приведения в соответствие автостоянки. Разработать и организовать систему информационного сопровождения на путях движения по территории и внутри здания, организовать систему оповещения в экстренных случаях и обозначить пути эвакуации. Предусмотреть обустройство мест ожидания и отдыха для инвалидов. Оборудовать 5% жилых номеров в спальном корпусе, а также предусмотреть универсальный спальный номер, с учетом расселения любых категорий инвалидов на первом этаже корпусного отделения. Обеспечить в номерах свободное пространство диаметром 1,4 м перед дверью, у кровати, перед шкафами и окнами. Расположение мебели не должно препятствовать доступу гостя на кресле-коляске к окнам, шторам, а также к панели управления, которая должна располагаться на высоте 1,2 м от уровня пола. Приме-

нить кровати высотой 0,45 - 0,50 м от пола с каркасом, имеющим свободное пространство для ног высотой не менее 0,1 м.

Обустроить доступные для всех категорий инвалидов санитарно-гигиенические помещения. Организовать оказание ситуационной помощи инвалидам силами персонала. Организовать инструктирование и обучение персонала по вопросам оказания ситуационной помощи. Информировать ответственное подразделение администрации города Евпатории о необходимости проведения работ по обустройству для инвалидов путей движения ко входу на объект (в т.ч. обустройство ближайшего остановочного пункта и размещение тактильных наземных указателей).

Для обеспечения частичной доступности объекта для инвалидов с нарушением слуха, необходимо предусмотреть оборудования мест оказания услуги (стойки администратора) индукционной петлей и видеозуммирующей линзой, разработать систему информационного сопровождения на путях движения внутри здания и в зонах целевого назначения, рассмотреть возможность предоставления услуги сурдоперевода;

Для обеспечения условной доступности объекта для инвалидов, передвигающихся на креслах колясках обеспечить доступ инвалидов, передвигающихся на кресло-коляске, к спальному корпусу с применением ассистивных устройств (лестничеход), так же возможно обустройство лестницы подъемным устройством наклонного типа действия. Организовать расстановку мебели с учетом антропометрических габаритов для данной категории инвалидов. Обустроить санитарно-гигиенические помещения для данной категории инвалидов.

Для обеспечения частичной доступности объекта для инвалидов с патологией опорно-двигательного аппарата требуется установить на всех лестницах нормативные поручни с двух сторон, оборудовать входные калитки ручками, произвести понижение порогов на всех зонах объекта. Произвести адаптацию санитарно-гигиенических помещений для данной категории инвалидов. Разместить пристенные опорные поручни на путях движения.

Для обеспечения частичной доступности объекта для инвалидов с нарушениями зрения разработать комплексное развитие системы информации на объекте с использованием контрастных цветовых и тактильных направляющих на всех путях движения, дублирование основной информации рельефно-точечным шрифтом и акустической информацией, предусмотреть оборудование мест, предназначенных для данной категории инвалидов специализированным оборудованием, разместить информацию, дублированную шрифтом Брайля. Рекомендуется установить дверные ручки, контрастирующие цветом по отношению к полотну двери.

4. Управленческое решение (проект)

4.1. Рекомендации по адаптации основных структурных элементов объекта:

№ № п \ лп	Основные структурно-функциональные зоны объекта	Рекомендации по адаптации объекта (вид работы)*
1	Территория, прилегающая к зданию (участок)	ТР, ТСП, Орг. мероприятия
2	Вход в здание (главный)	КР, ТР, ТСП, Орг. мероприятия
	Входы в здание (эвакуационные)	ТР, ТСП, Орг. мероприятия
3	Путь (пути) движения внутри здания (в т.ч. пути эвакуации)	КР, ТР, ТСП, Орг. мероприятия
4	Зона целевого назначения здания - прилавочная форма обслуживания (ресепшн)	ТР, ТСП, Орг. мероприятия
5	Жилые помещения (временного пребывания – номера, обеденные залы)	КР, ТР, ТСП, Орг. мероприятия
6	Санитарно-гигиенические помещения	КР, ТСП
7	Система информации на объекте (на всех зонах)	ТСП, Орг. мероприятия
8.	Все зоны и участки	ТСП, Орг. мероприятия

4.2. Период проведения работ: 2026-2029 гг. в рамках исполнения плана адаптации объекта в рамках исполнения плана адаптации для МГН объекта

4.3 Ожидаемый результат (по состоянию доступности) после выполнения работ по адаптации: частичная доступность для инвалидов с нарушениями слуха, зрения, умственного развития и опорно-двигательного аппарата. Условная доступность (помощь персонала) для инвалидов, передвигающихся на кресло-коляске.

Оценка результата исполнения программы, плана (по состоянию доступности) _____

4.4. Для принятия решения требуется, не требуется (нужное подчеркнуть):

4.4.1. согласование на Комиссии - не требуется

4.4.2. согласование работ с надзорными органами в сфере проектирования и строительства

4.4.3. техническая экспертиза; разработка проектно-сметной документации;

4.4.4. согласование с _____

4.4.5. согласование с общественными организациями инвалидов: алгоритма и порядка оказания ситуационной помощи;

4.4.6. другое _____

Заключение уполномоченной организации о состоянии доступности объекта - не имеется

4.5. Информация, при необходимости, может быть размещена на Карте доступности субъекта РФ по ссылке: www.zhit-vmeste.ru

(наименование сайта, портала)

5. Особые отметки

ПРИЛОЖЕНИЯ:

Результаты обследования:

1. Территории, прилегающей к объекту (с картами)	на 2 л.
2. Входов в здание, в том числе эвакуационные	на 2 л.
3. Путей движения в здании	на 2 л.
4. Зоны целевого назначения объекта	на 2 л.
5. Жилые помещения (номера, обеденные залы)	на 1 л.
6. Санитарно-гигиенических помещений	на 1 л.
7. Системы информации (и связи) на объекте	на 1 л.
8. Результаты фотофиксации на объекте	на 8 л.
9. поэтажные планы	на 4 л.

Руководитель рабочей группы:

Управляющий филиала ГАУ РК «Солнечная Таврика» «Пансионат-ДОЛ «Лучистый»

Гвардис О.М. _____

Члены рабочей группы:

Специалист охраны труда

Саулина Л.А. _____

Главная медицинская сестра

Телик З.П. _____

В том числе:

представители общественных организаций инвалидов:

заместитель председателя евпаторийской местной организации всероссийского общества слепых

Засимский В. В. _____

представители организации, расположенной на объекте – ответственное лицо:

Специалист по БиАТД филиала ГАУ РК «Солнечная Таврика» «Пансионат-ДОЛ «Лучистый»

Спасс А.П. _____

Управленческое решение согласовано «16» сентября 2016 г. (протокол № 1)

Комиссией (название): **Рабочей группой для проведения обследования с целью оценки состояния доступности приоритетных объектов социальной инфраструктуры**

I Результаты обследования:

1. Территории, прилегающей к зданию (участка)

**филиал Государственного автономного учреждения Республики Крым
«Солнечная Таврика» «Пансионат-ДОЛ «Лучистый»**

Спальный корпус № 5

по адресу: 297407, РФ, Республика Крым, пгт. Заозёрное, ул. Аллея Дружбы-31

№ п/п	Наименование функционально-планировочного элемента	Наличие элемента			Выявленные нарушения и замечания		Работы по адаптации объектов	
		есть/нет	№ на плане	№ фото	Содержание	Значимо для инвалида (категория)	Содержание	Виды работ
1.1	Вход (входы) на территорию (КПП)	есть	1; 1.1; 1.2; 1.3	1-5, 18	- отсутствуют тактильные наземные указатели перед калиткой на территории объекта; - отсутствует кнопка вызова персонала; - отсутствует информация об организации в доступном виде; - отсутствуют ручки воротных калиток	все	- обозначить вход предупредительными наземными тактильными наземными указателями на пешеходной поверхности; - разместить информацию об организации в доступном виде на высоте от 1,2 до 1,6 м со стороны дверной ручки; - установить кнопку вызова персонала в месте доступном для всех категорий инвалидов, обозначив ее месторасположение наземными тактильно-контрастными указателями; - оборудовать калитки ручками скобообразной формы	ТР ТСР Орг.
1.2	Путь (пути) движения на территории	есть	1.3	6- 24 51- 52	- отсутствует обозначение направлений движения к входам для МГН, в т.ч. наземными предупредительными и направляющими тактильными указателями;	все	- обозначить пути движения направляющими и предупредительными наземными тактильными указателями, а так же информационными обозначениями; Предусмотреть установку скамеек для инвалидов с нарушением опорно - двигательного аппарата.	ТР ТСР Орг
1.3	Лестница (наружная)	есть	1	8	- лестничный марш не	со	- установить поручни с двух сторон в	ТР

					<p>обустроен поручнями;</p> <p>- отсутствует контрастная цветовая маркировка краевых ступеней лестничного марша;</p> <p>- отсутствуют обозначение начала и окончания лестничного марша тактильными наземными указателями;</p>		<p>соответствии с требованиями СП 59.13330.2020;</p> <p>- маркировать краевые ступени лестничного марша контрастными не скользящими полосами;</p> <p>- обозначить начало и окончание лестничного марша предупредительными тактильными указателями;</p>	
1.4	Пандус	нет	1	8	- отсутствует дублирование лестничного марша пандусом	к	- предусмотреть установку пандуса в соответствии с нормативными требованиями	КР ТСР Орг
1.5	Автостоянка и парковка	есть	АС	51; 52.	<p>- неровная поверхность</p> <p>- отсутствует обозначение направлений движения к входам для МГН, в т.ч. наземными предупредительными и направляющими тактильными указателями;</p>	все	<p>- ремонт поверхности покрытия на путях движения ко входам к зонам целевого назначения;</p> <p>- обозначить пути движения направляющими и предупредительными наземными тактильными указателями, а также информационными обозначениями;</p>	ТР ТСР Орг
1.7	ОБЩИЕ требования к зоне	-	-	-	Не обеспечена возможность беспрепятственного перемещения инвалидов по территории объекта для всех категорий инвалидов.	все	- учесть вышеперечисленные барьеры при оказании ситуационной помощи на период проведения мероприятий по устранению выявленных нарушений;	Орг

II Заключение по зоне:

Наименование структурно-функциональной зоны	Состояние доступности* (к пункту 3.4 Акта обследования ОСИ)	Приложение		Рекомендации по адаптации (вид работ)** к пункту 4.1 Акта обследования ОСИ
		№ на плане	№ фото	
Пути движения по территории	ВНД	1; 1.1; 1.2; 1.3	6-24, 51,52	Тек. ремонт, ТСР, Орг. мероприятия

Комментарий к заключению: _____

I Результаты обследования:

2. Вход в здание (главный)

**филиал Государственного автономного учреждения Республики Крым
«Солнечная Таврика» «Пансионат-ДОЛ «Лучистый»
Спальный корпус №5**

по адресу: 297407, РФ, Республика Крым, пгт. Заозёрное, ул. Аллея Дружбы-31

№ п/п	Наименование функционально-планировочного элемента	Наличие элемента			Выявленные нарушения и замечания		Работы по адаптации объектов	
		есть/нет	№ на плане	№ фото	Содержание	Значимо для инвалида (категория)	Содержание	Виды работ
2.1	Лестница (наружная). вход	есть	2; 9	23; 24	- лестничный марш не обустроен поручнями с двух сторон; - отсутствует контрастная цветовая маркировка краевых ступеней лестничного марша; - отсутствуют обозначение начала и окончания лестничного марша тактильными наземными указателями;	с, о	- установить поручни с двух сторон в соответствии с требованиями СП 59.13330.2020 и ГОСТ Р 51261; - маркировать краевые ступени лестничного марша контрастными не скользящими полосами; - обозначить начало и окончание лестничного марша предупредительными тактильными наземными указателями;	ТР ТСР Орг
2.2	Пандус на входе в здание (наружный)	нет	2; 9	23; 24	- отсутствует дублирование лестничного марша подъемным устройством	к	- установить подъемное устройство наклонного типа действия	КР ТСР Орг
2.3	Входная площадка (перед дверью)	есть	7	25; 26; 27	- отсутствуют тактильные наземные указатели перед входной дверью; - отсутствует информация о функциональном назначении группы помещений, к которым ведет вход; - отсутствует кнопка вызова персонала	все	- обозначить тактильными предупредительными указателями входную дверь, место расположения информации; - разместить информацию о функциональном назначении помещений в доступном для инвалидов виде; - установить кнопку вызова персонала (внизу, рядом с	ТР ТСР Орг

							подъемным устройством)	
2.4	Дверь (входная)	есть	10	25 28 29 30	- отсутствует контрастная цветовая маркировка габаритов дверного проема; - прозрачная часть двери не обозначена контрастным цветовым обозначением	к, с, о	- обозначить габариты дверного проема контрастной цветовой полосой шириной 0,1 м; - маркировать прозрачную часть двери контрастным цветовым обозначением	ТСР
2.5	Тамбур	есть	8	29 30	- отсутствует контрастная цветовая маркировка габаритов дверного проема и стеклянной части двери;	к, с, о	- обозначить габариты дверного проема контрастной цветовой полосой шириной 0,1 м; - обозначить стеклянную часть дверей контрастной цветовой маркировкой; - рекомендуется установить дверные ручки, доступные для управления одной рукой, контрастного цвета по отношению к цвету дверного полотна	ТСР
	ОБЩИЕ требования к зоне	-	-	-	- не организована возможность беспрепятственного входа и выхода из здания для всех категорий инвалидов	все	- учесть выявленные барьеры при оказании ситуационной помощи и проведении работ по адаптации объекта	Орг

II Заключение по зоне:

Наименование структурно-функциональной зоны	Состояние доступности* (к пункту 3.4 Акта обследования ОСИ)	Приложение		Рекомендации по адаптации (вид работ)** к пункту 4.1 Акта обследования ОСИ
		№ на плане	№ фото	
Вход в здание (центральный)	ВНД (с, к, о) ДЧ-И (г, у)	2;7;8;9; 10	23-30	Кап. ремонт, Тек. ремонт, ТСР, Орг. мероприятия

Комментарий к заключению: _____

I Результаты обследования:
2. Входы в здание (эвакуационные)

**филиал Государственного автономного учреждения Республики Крым
«Солнечная Таврика» «Пансионат-ДОЛ «Лучистый»
Спальный корпус № 5**
по адресу: 297407, РФ, Республика Крым, пгт. Заозёрное, ул. Аллея Дружбы-31

№ п/п	Наименование функционально-планировочного элемента	Наличие элемента			Выявленные нарушения и замечания		Работы по адаптации объектов	
		есть/нет	№ на плане	№ фото	Содержание	Значимо для инвалида (категория)	Содержание	Виды работ
2.1	Лестницы	есть	2.1 9	40- 44	- отсутствуют поручни с двух сторон; - отсутствует контрастная цветовая маркировка краевых ступеней лестничного марша; - отсутствуют обозначение начала и окончания лестничного марша тактильными наземными указателями;	о, с	- установить поручни в соответствии с требованиями СП 59.13330.2020 и ГОСТ Р 51261; - маркировать краевые ступени лестничного марша контрастными не скользящими полосами; - обозначить начало и окончание лестничного марша предупредительными тактильными наземными указателями;	ТСР
2.2	Пандус (наружный)	есть	6	34- 39	- пандус не обустроен поручнями.	к	- установить поручни с двух сторона в соответствии с ГОСТ Р 51261.	ТСР
2.3	Входная площадка (перед дверью)	есть	2.1	38 39	- отсутствует информация о функциональном назначении группы помещений, к которым ведет вход и путей эвакуации; - отсутствуют тактильные наземные указатели перед входной дверью;	все	- разместить информацию о функциональном назначении помещений в доступном виде; - обозначить вход предупредительными тактильными наземными указателями	ТР ТСР
2.4	Дверь (входная)	есть	2.1 10	39 42 63	- отсутствует контрастная цветовая маркировка прозрачной части двери; - отсутствует контрастная цветовая маркировка габаритов дверного проема двери;	к, с, о	- обозначить габариты дверного проема контрастной цветовой полосой шириной 0,1 м; - обозначить прозрачную часть двери контрастной цветовой маркировкой;	ТР ТСР

							- рекомендуется установить дверные ручки, доступные для управления одной рукой, контрастного цвета по отношению к цвету дверного полотна.	
2.5	Тамбур	нет	-	-	-	-	-	-
	ОБЩИЕ требования к зоне	-	-	-	- не организованы должным образом пути эвакуации из здания	-	- учесть выявленные барьеры при оказании ситуационной помощи при эвакуации, в случае возникновения экстренной ситуации; - учесть замечания при проведении работ по адаптации объекта	Орг

II Заключение по зоне:

Наименование структурно-функциональной зоны	Состояние доступности* (к пункту 3.4 Акта обследования ОСИ)	Приложение		Рекомендации по адаптации (вид работ)** к пункту 4.1 Акта обследования ОСИ
		№ на плане	№ фото	
Входы в здание (эвакуационные)	ВНД	2.1; 6; 9; 10	34-39 40-44;63	Тек. ремонт, ТСП, Орг. мероприятия

Комментарий к заключению: _____

I Результаты обследования:

3. Пути (путей) движения внутри здания (в т.ч. путей эвакуации)

филиал Государственного автономного учреждения Республики Крым
«Солнечная Таврика» «Пансионат-ДОЛ «Лучистый»

Спальный корпус № 5

по адресу: 297407, РФ, Республика Крым, пгт. Заозёрное, ул. Аллея Дружбы-31

№ п/п	Наименование функционально-планировочного элемента	Наличие элемента			Выявленные нарушения и замечания		Работы по адаптации объектов	
		есть/нет	№ на плане	№ фото	Содержание	Значимо для инвалида (категория)	Содержание	Виды работ
3.1	Коридор (вестибюль, зона ожидания)	есть	1	33 45 46 47	<ul style="list-style-type: none"> - отсутствуют предупредительные тактильные напольные указатели на путях движения; - отсутствуют информационные обозначения; - отсутствуют пристенные опорные поручни на путях движения; 	все	<ul style="list-style-type: none"> - разместить предупредительные тактильными указателями в соответствии с действующими нормативными требованиями; (рекомендуется применить тактильные индикаторы); - разместить информационные обозначения в доступном виде; - разместить опорные поручни на путях движения; 	ТР ТСР Орг
3.2	Лестницы (внутри здания)	есть	9	48 49 50 53 54	<ul style="list-style-type: none"> - отсутствуют поручни с двух сторон; - отсутствуют горизонтальные завершающие части поручней; - отсутствует контрастная цветовая маркировка краевых ступеней лестничного марша; - отсутствуют предупредительные тактильные наземные указатели перед началом и окончание лестничных маршей; 	о, с, к	<ul style="list-style-type: none"> - установить поручни с двух сторон с требованиями СП 59.13330.2016 непрерывные на всей их протяженности; - маркировать краевые ступени лестничного марша контрастными не скользящими полосами; - обозначить начало и окончание лестничного марша предупредительными тактильными указателями; 	ТР ТСР
3.3	Пандус (внутри здания)	нет	-	-	<ul style="list-style-type: none"> - отсутствует дублирование лестницы пандусом либо подъемным устройством 	к	<ul style="list-style-type: none"> - предусмотреть наличие ассистивных устройств для обеспечения доступности верхних этажей здания 	КР ТСР

							(лестничеход);	
3.5	Лифт пассажирский	нет	-	-	-	-	-	-
3.6	Дверь	есть	10	33 45 64	- отсутствует контрастная цветовая маркировка прозрачной части двери; - отсутствует контрастная цветовая маркировка габаритов дверного проема двери.	к, с, о	- обозначить габариты дверного проема контрастной цветовой полосой шириной 0,1 м; - обозначить прозрачную часть двери контрастной цветовой маркировкой.	ТСР
3.7	Пути эвакуации (в т.ч. зоны безопасности)	есть	3	30 45 49 63 64	- не обозначены пути эвакуации; - поручни наружных эвакуационных лестниц не имеют контрастного окрашивания	все	- организовать систему эвакуации; - произвести окрашивание поручней в контрастный цвет по отношению к лестничному маршу	ТСР
	ОБЩИЕ требования к зоне	-	-	-	- отсутствует возможность беспрепятственного передвижения инвалидов по территории объекта и эвакуации	все	- учесть вышеуказанные замечания при организации ситуационной помощи инвалидам и проведении ремонтных работ	Орг

II Заключение по зоне:

Наименование структурно-функциональной зоны	Состояние доступности* (к пункту 3.4 Акта обследования ОСИ)	Приложение		Рекомендации по адаптации (вид работ)** к пункту 4.1 Акта обследования ОСИ
		№ на плане	№ фото	
Пути движения внутри здания	ВНД	1;3;9;10; холл	Холл; 33;45-50; 53;54; 63;64.	Кап. ремонт, Тек. ремонт, ТСР, Орг. мероприятия

Комментарий к заключению: направление путей эвакуации совпадает с маршрутами движения к зонам целевого назначения, количество эвакуационных выходов и путей эвакуации соответствует нормативам.

I Результаты обследования:

4. Зоны целевого назначения здания (целевого посещения объекта)

Вариант I – зона обслуживания инвалидов

**филиал Государственного автономного учреждения Республики Крым
«Солнечная Таврика» «Пансионат-ДОЛ «Лучистый»**

Спальный корпус № 5

по адресу: 297407, РФ, Республика Крым, пгт. Заозёрное, ул. Аллея Дружбы-31

№ п/п	Наименование функционально-планировочного элемента	Наличие элемента			Выявленные нарушения и замечания		Работы по адаптации объектов	
		есть/нет	№ на плане	№ фото	Содержание	Значимо для инвалида (категория)	Содержание	Виды работ
4.1	Кабинетная форма обслуживания	нет	-	-	-	-	-	-
4.2	Зальная форма обслуживания	нет	-	-	-	-	-	-
4.3	Прилавочная форма обслуживания (ресепшн, стойка администратора)	есть	4 холл	31 32	- отсутствует оборудование средствами усиления слуха и зрения; - отсутствует понижение части стойки администратора до высоты 0,8 м	с, г	- предусмотреть размещение средств усиления слуха и зрения); - произвести понижение части стойки администратора	ТР ТСР Орг
4.4	Форма обслуживания с перемещением по маршруту	нет	-	-	-	-	-	-
4.5	Кабина индивидуального обслуживания	нет	-	-	-	-	-	-
	ОБЩИЕ требования к зоне	-	-	-	- не организовано беспрепятственное предоставление услуги и доступа к зонам целевого назначения	все	- учесть вышеуказанные замечания при организации ситуационной помощи инвалидам и проведении работ по адаптации	Орг

II Заключение по зоне:

Наименование структурно-функциональной зоны	Состояние доступности* (к пункту 3.4 Акта обследования ОСИ)	Приложение		Рекомендации по адаптации (вид работ)** к пункту 4.1 Акта обследования ОСИ
		№ на плане	№ фото	
Зоны целевого назначения здания:				
Прилавочная форма обслуживания (стойка администратора)	ВНД (к, с, г.) ДУ (о, у)	4; холл	31;32	ТР ТСР Орг

Комментарий к заключению: _____

I Результаты обследования:

4. Зоны целевого назначения здания (целевого посещения объекта)

Вариант III – жилые помещения

**филиал Государственного автономного учреждения Республики Крым
«Солнечная Таврика» «Пансионат-ДОЛ «Лучистый»**

Спальный корпус № 5

по адресу: 297407, РФ, Республика Крым, пгт. Заозёрное, ул. Аллея Дружбы-31

Наименование функционально-планировочного элемента	Наличие элемента			Выявленные нарушения и замечания		Работы по адаптации объектов	
	есть/нет	№ на плане	№ фото	Содержание	Значимо для инвалида (категория)	Содержание	Виды работ
Жилые помещения (временного пребывания - номера)	есть	Н	55 56 57 58	- номера не обустроены для инвалидов; - отсутствуют автономные пожарные извещатели; - отсутствует информация о функциональном назначении помещения и нумерацией комнат в доступном виде, в т.ч. дублированные шрифтом Брайля; - расстановка мебели препятствует свободному перемещению инвалидов, передвигающихся на кресло-коляске.	к, о, с	- адаптировать (планировка и оборудование) для инвалидов не менее 5% от общего количества номеров в здании, с учетом расселения различных категорий инвалидов, в том числе инвалидов на кресло-колясках и инвалидов по зрению. Предусмотреть выделение номеров для инвалидов, передвигающихся на кресло-коляске, на 1 этаже; Обеспечить техническую, информационно-сервисную и функциональную возможность предоставления услуг. Расстановку мебели организовать с учетом передвижения инвалидов на кресло-колясках; - предусмотреть размещение розеток в помещении на высоте от 0,4 до 0,8 м.	КР ТР ТСР Орг

II Заключение по зоне:

Наименование структурно-функциональной зоны	Состояние доступности* (к пункту 3.4 Акта обследования ОСИ)	Приложение		Рекомендации по адаптации (вид работ)** к пункту 4.1 Акта обследования ОСИ
		№ на плане	№ фото	
Жилые помещения (временного пребывания - номера)	ВНД	Н	55;56;57 ;58	КР ТР ТСР Орг

Комментарий к заключению: _____

I Результаты обследования:
5. Санитарно-гигиенических помещений
филиал Государственного автономного учреждения Республики Крым
«Солнечная Таврика» «Пансионат-ДОЛ «Лучистый»
Спальный корпус № 5

по адресу: 297407, РФ, Республика Крым, пгт. Заозёрное, ул. Аллея Дружбы-31

№ п/п	Наименование функционально-планировочного элемента	Наличие элемента			Выявленные нарушения и замечания		Работы по адаптации объектов	
		есть/нет	№ на плане	№ фото	Содержание	Значимо для инвалида (категория)	Содержание	Виды работ
5.1	Туалетная комната/душевая ванная комната (совмещенный санузел)	есть	5	59; 60; 61; 62	- санитарно-гигиенические помещения не оборудованы для инвалидов; - габариты помещения не обеспечивают возможности разворота кресла-коляски; - дверные проемы имеют ширину менее 0,9 м.	все	- предусмотреть обустройство для инвалидов санитарно-гигиенических помещений в соответствии с требованиями СП 59.13330.2020 и ГОСТ Р 51261-2017	КР ТСР
5.2	Бытовая комната (раздевальная)	нет	-	-	-	-	-	-
	ОБЩИЕ требования к зоне	-	-	-	- санитарно-гигиенические помещения не оборудованы для инвалидов; - габариты помещения не обеспечивают возможности разворота кресла-коляски; - дверные проемы имеют ширину менее 0,9 м.	все	- предусмотреть обустройство для инвалидов санитарно-гигиенических помещений в соответствии с требованиями СП 59.13330.2020 и ГОСТ Р 51261	КР ТСР

II Заключение по зоне:

Наименование структурно-функциональной зоны	Состояние доступности* (к пункту 3.4 Акта обследования ОСИ)	Приложение		Рекомендации по адаптации (вид работ)** к пункту 4.1 Акта обследования ОСИ
		№ на плане	№ фото	
Санитарно-гигиенические помещения:	ВНД	5	59;60;61; ;62	Кап. ремонт, ТСР

Комментарий к заключению: габаритные размеры санитарно-гигиенических помещений должны предусматривать наличие свободного места для разворота кресло-коляски диаметром 1,4 м. и ширину проема двери не менее 0,9 метра.

**I Результаты обследования:
6. Системы информации на объекте**

**филиал Государственного автономного учреждения Республики Крым
«Солнечная Таврика» «Пансионат-ДОЛ «Лучистый»
Спальный корпус № 5**

по адресу: 297407, РФ, Республика Крым, пгт. Заозёрное, ул. Аллея Дружбы-31

№ п/п	Наименование функционально-планировочного элемента	Наличие элемента			Выявленные нарушения и замечания		Работы по адаптации объектов	
		есть/нет	№ на плане	№ фото	Содержание	Значимо для инвалида (категория)	Содержание	Виды работ
6.1	Визуальные средства	есть	-	-	- нарушены нормативные требования к размещению визуальной информации; - отсутствует световое (стробоскопическое) оповещение об опасности	все	Организовать размещение комплексной системы информации на всех зонах объекта. Организовать размещение визуальной и тактильной информации в соответствии с требованиями СП 59.13330.2020 Предусмотреть размещение звуковой и световой (стробоскопической) сигнализации, пожарных извещателей в номерах	ТСР Орг
6.2	Акустические средства	нет			- отсутствует акустическая информация и оповещение об опасности	все		
6.3	Тактильные средства	нет			- отсутствует информация дублированная тактильными знаками и шрифтом Брайля	с		
	ОБЩИЕ требования к зоне	-			- нарушены требования непрерывности информации, своевременного ориентирования и однозначного опознания объектов и мест посещения	-		

II Заключение по зоне:

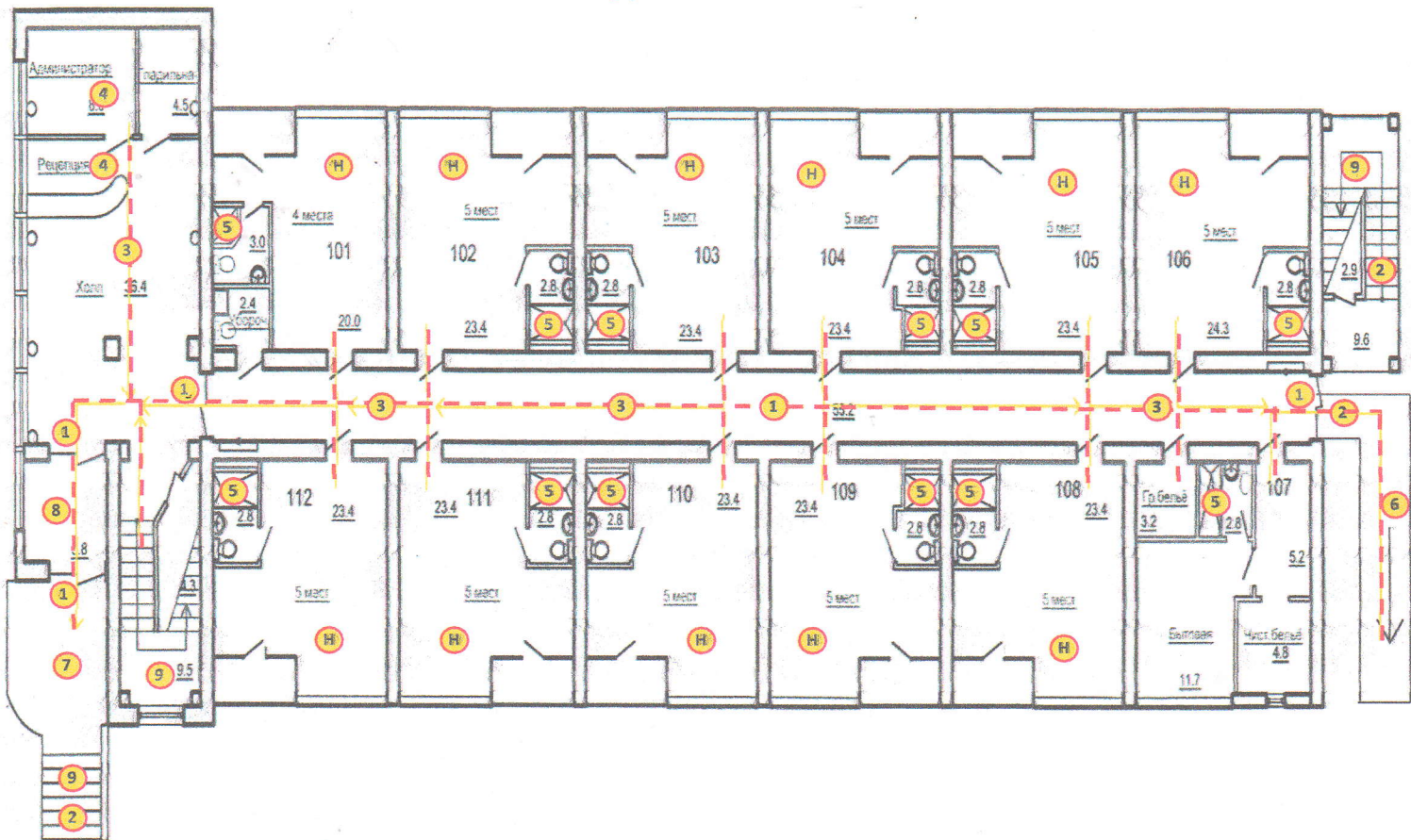
Наименование структурно-функциональной зоны	Состояние доступности* (к пункту 3.4 Акта обследования ОСИ)	Приложение		Рекомендации по адаптации (вид работы)** к пункту 4.1 Акта обследования ОСИ
		№ на плане	№ фото	
Система информации на объекте	ВНД	-	-	ТСР, Орг. мероприятия

Комментарий к заключению: *оборудовать информационные стенды и табло, в соответствии с действующими нормативами.*

Поэтажные планы
филиал ГАУ РК «Солнечная Таврика» «Пансионат-ДОЛ «Лучистый»
«Спальный корпус № 5»
по адресу: 297407 Республика Крым, г. Евпатория, ул. Аллея Дружбы, 31

план 1-го этажа

5 корпус. План 1-го этажа



2. Вход (выход) в здание главный

7. Входная площадка (перед дверью)

9. Лестница

3. Пути движения внутри здания

Н. Жилые помещения

1. Коридор

2.1 Вход (выход) в здание эвакуационный

8. Тамбур

6. пандус

4. Зона целевого назначения здания (ресепшн)

5. Санитарно-гигиенические помещения

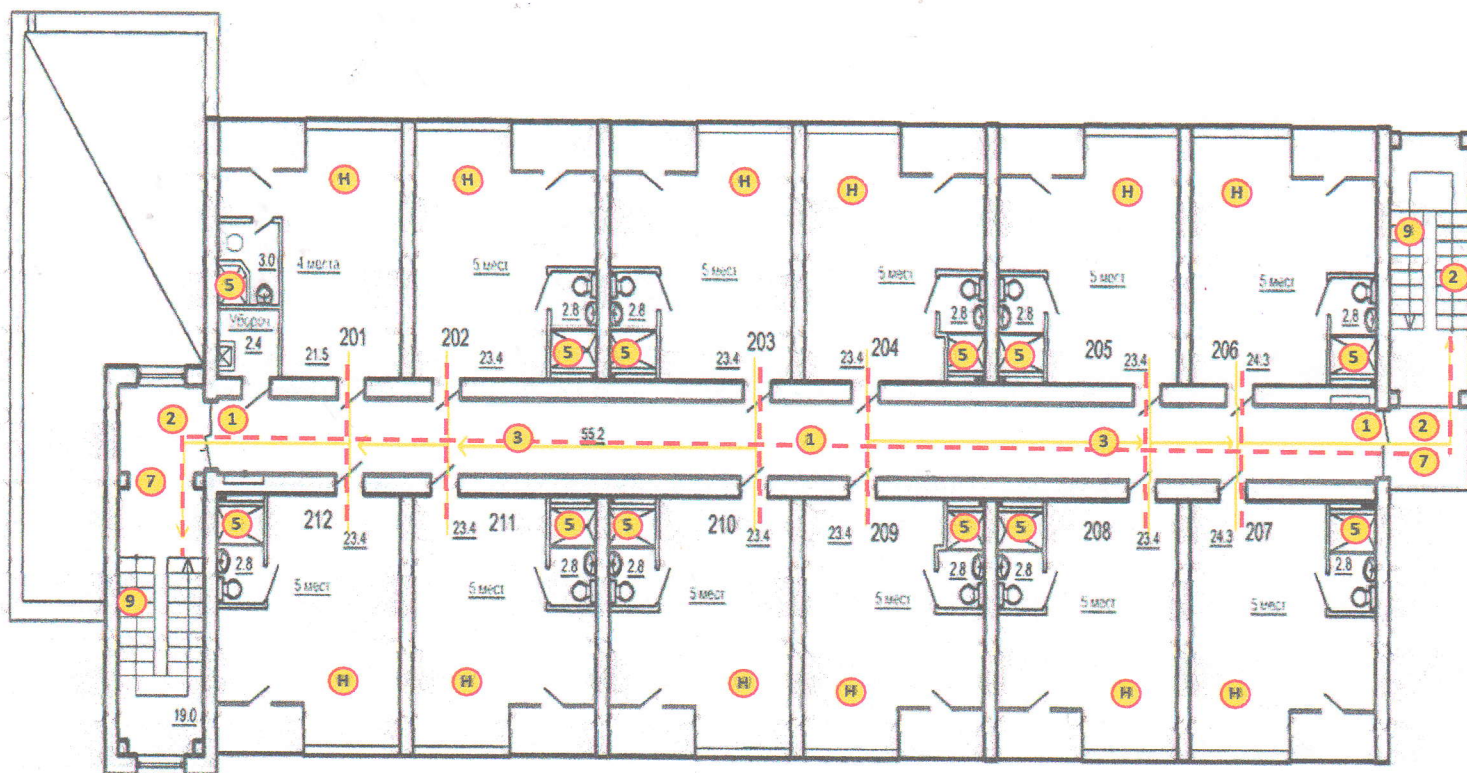
10. дверь

«Спальный корпус № 5»

по адресу: 297407 Республика Крым, г. Евпатория, ул. Аллея Дружбы, 31

план 2-го этажа

5 корпус. План 2-го этажа



2.1 Вход (выход) в здание эвакуационный

7. Входная площадка (перед дверью)

9. Лестница

3. Пути движения внутри здания

1. Коридор

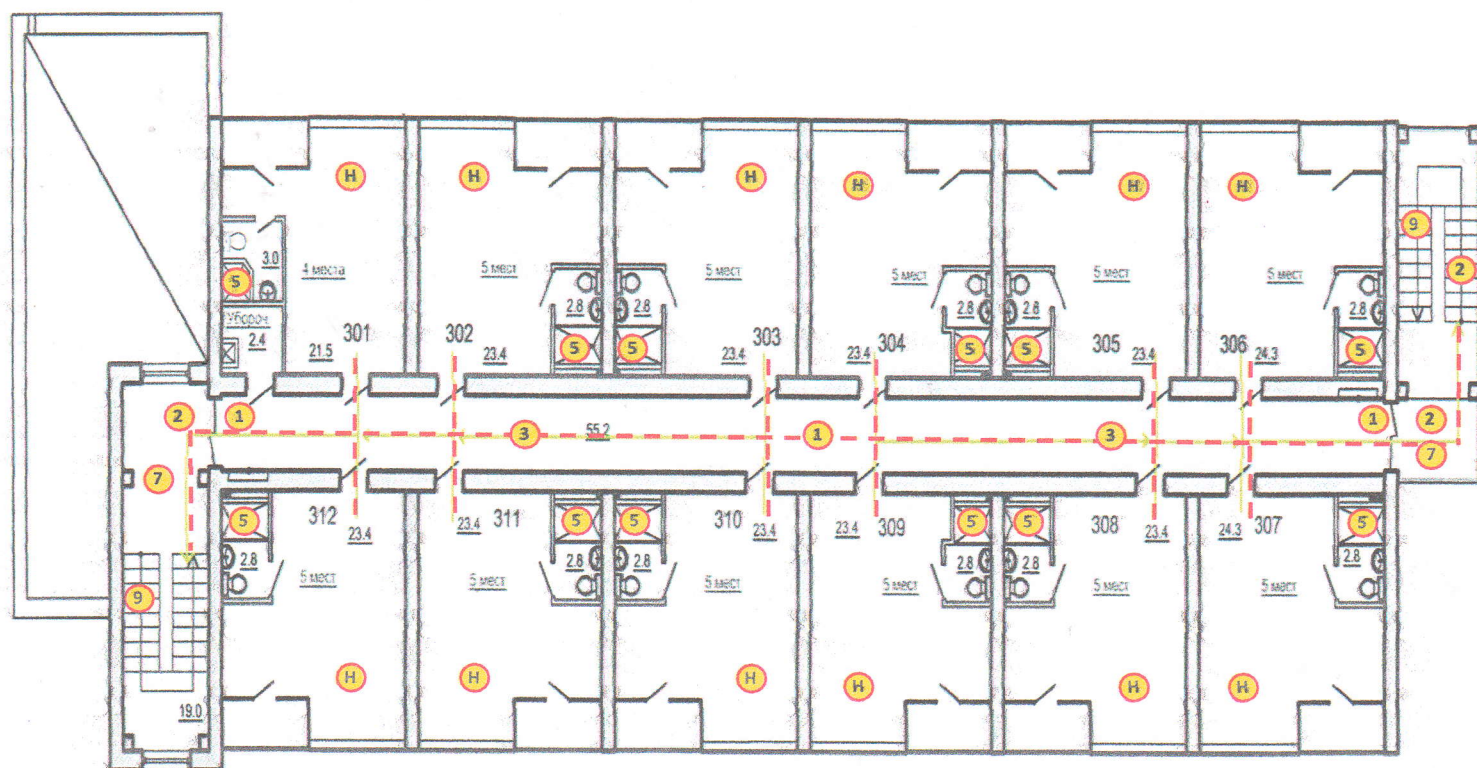
10. дверь

«Спальный корпус № 5»

по адресу: 297407 Республика Крым, г. Евпатория, ул. Аллея Дружбы, 31

план 3-го этажа

5 корпус. План 3-го этажа



2.1 Вход (выход) в здание эвакуационный

7. Входная площадка (перед дверью)

9. Лестница

3. Пути движения внутри здания

Н. Жилые помещения

1. Коридор

5. Санитарно-гигиенические помещения

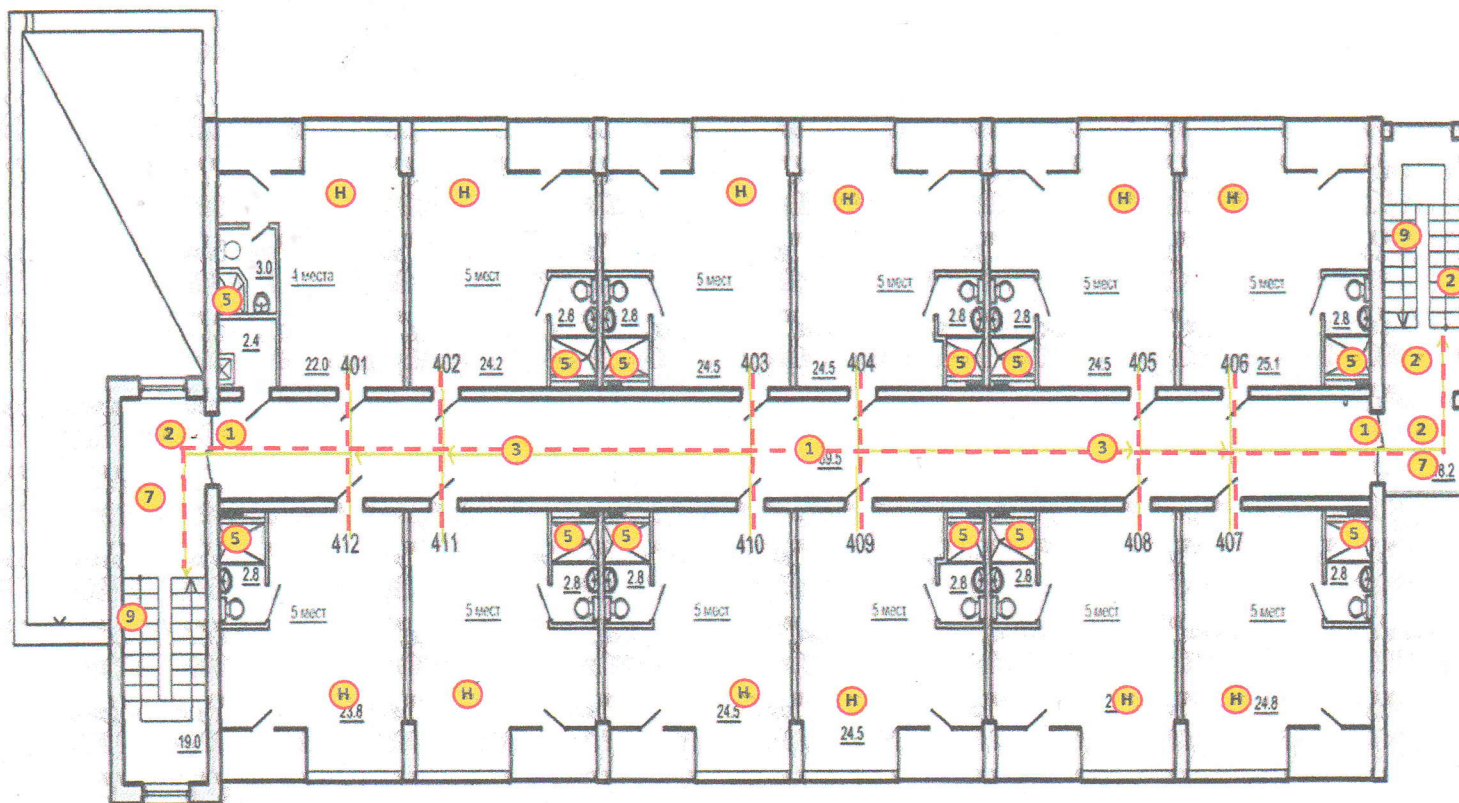
10. Дверь

«Спальный корпус № 5»

по адресу: 297407 Республика Крым, г. Евпатория, ул. Аллея Дружбы, 31

план 4 по этажу

5 корпус. План 4-го этажа



2.1 Вход (выход) в здание эвакуационный

7. Входная площадка (перед дверью)

9. Лестница

3. Пути движения внутри здания

Н. Жилые помещения

5. Санитарно-гигиенические помещения

Результаты фото-фиксации

филиал ГАУ РК «Солнечная Таврика» «Пансионат-ДОЛ «Лучистый», Спальный корпус №5
297407, Российская Федерация, РК, г. Евпатория, пгт. Заозёрное, ул. Аллея Дружбы-31



Фото №1 – Пути движения к Пансионату от остановки



Фото №2 – дорога на территорию центрального входа со стороны ул. Аллея Дружбы 31



Фото №3 – Вход на территорию центральный со стороны ул. Аллея Дружбы 31, КПП №1



Фото №4 – Вход на территорию дополнительный со стороны ул. Аллея Дружбы 31, КПП №1



Фото №5 – Вход на территорию дополнительный со стороны пер. Межлагерный проезд, КПП №2



Фото №6 – Пути движения по территории, информация визуальная



Фото №7 – Пути движения по территории от центрального КПП



Фото №8 – Пути движения по территории от КПП №1



Фото № 9 – Пути движения по территории



Фото № 10 – Пути движения по территории корпус №2



Фото №11 – Пути движения по территории к корпусу № 8; №7; №6;№5



Фото №12 – Пути движения по территории к корпусу №2;№4.



Фото №13 – Пути движения по территории (центральная аллея)



Фото №14 – Пути движения по территории корпус №4



Фото №15 – Пути движения по территории корпус №4



Фото №16 – Пути движения по территории корпус №5



Фото №17 – Пути движения по территории корпус №5



Фото №18 – Пути движения по территории (выход на набережную)



Фото №19 – Пути движения по территории корпус №6; №5



Фото № 20 — Пути движения по территории от КПП №2



Фото № 21 – Пути движения по территории от КПП №1



Фото №22 – Пути движения по территории



Фото №23 – вход в корпус №5 (центральный)



Фото №24 – вход в корпус №5 (путь следования)



Фото №25 — Дверь в корпус (центральная)



Фото №26 — Площадка и дверь (центральный вход)



Фото №27 — площадка перед дверью (центральный вход)



Фото №28 – Входные двери (центральный вход)



Фото № 29 – Тамбур центрального входа



Фото №30 – Выход из здания центральный



Фото №31 - Вход в холл спального корпуса



Фото №32 – администратор спального корпуса



Фото №33 - холл



Фото №34 - пандус



Фото №35 — пандус



Фото №36 - пандус



Фото №37 – пандус



Фото № 38 - пандус



Фото №39 - Дверь в здание запасная (эвакуационная)

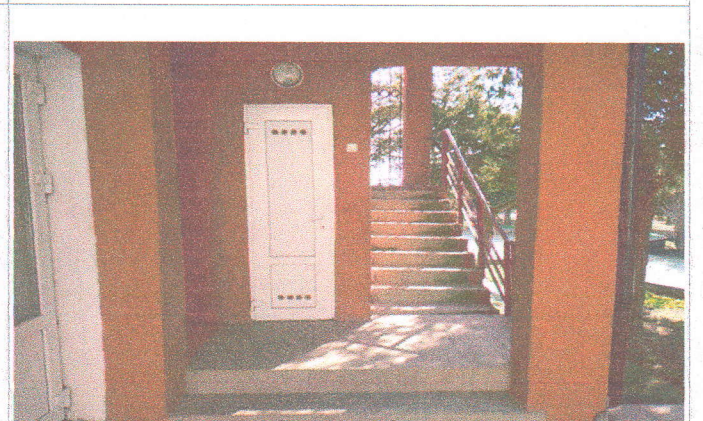


Фото № 40 – лестница эвакуационная



Фото № 41 – лестница эвакуационная



Фото № 42 - дверь в здание (эвакуационная)



Фото № 43 - лестница эвакуационная



Фото № 44 - лестница эвакуационная



Фото №45 — коридор



Фото №46 — коридор



Фото №47 - коридор



Фото №48 – лестница центральная



Фото № 49 — лестница центральная



Фото № 50 - лестница центральная



Фото №51 — место стоянки транспорта



Фото № 52 — место стоянки транспорта



Фото №53 — лестница центральная



Фото №54 — лестница центральная



Фото №55 — жилые помещения временного пребывания



Фото №56 — жилые помещения временного пребывания



Фото №57 — жилые помещения временного пребывания



Фото №58 — жилые помещения временного пребывания



Фото № 59— Санитарно-гигиеническое помещение в номере



Фото № 60— Санитарно-гигиеническое помещение в номере



Фото № 61— Санитарно-гигиеническое помещение в номере



Фото №62 — Санитарно-гигиеническое помещение в номере



Фото № 63— эвакуационный (вход-выход)



Фото № 64— эвакуационный (вход-выход)

ЭКСПЛИКАЦИЯ

- Вход
- Калитка (ворота)
- Вход
- Пути движения
- Авто стоянка
- Проезд транспорта
- Пеший проход
- Периметр
- ограждения территории
- СК Спальный корпус
- Автобусная остановка
- А

Схема территории филиала ГАУ РК «Солнечная Таврика «Пансионат-ДОЛ» Лучистый» (пути следования отдыхающих)

