



ПАСПОРТ ДОСТУПНОСТИ
объекта социальной инфраструктуры (ОСИ)
№ 1-6.2026

1. Общие сведения об объекте

- 1.1. Наименование (вид) объекта: **«Спальный корпус № 2 «Пансионат-ДОЛ «Лучистый»;**
1.2. Адрес объекта: Республика Крым, г. Евпатория, пгт. Заозёрное, ул. Аллея Дружбы -31;
1.3. Сведения о размещении объекта:
- отдельно стоящее 3-х этажное здание, общей площадью 1316 кв.м.
- наличие прилегающего земельного участка ДА, 6147,1 м.кв.;
1.4. Год постройки здания: 1995 год, последнего капитального ремонта: 2000 г.
1.5. Дата предстоящих плановых ремонтных работ: текущего 2026-2029 год.

сведения об организации, расположенной на объекте

- 1.6. Название организации (учреждения): филиал Государственного автономного учреждения Республики Крым «Солнечная Таврика» «Пансионат-детский оздоровительный лагерь «Лучистый»;
1.7. Юридический адрес организации (учреждения) 297407, Российская Федерация, Республика Крым, г. Евпатория, пгт. Заозёрное, ул. Аллея Дружбы 31, тел: 8(365-69) 2-16-49, сайт: tavrika-crimea.ru;
1.8. Основание для пользования объектом (оперативное управление, аренда, собственность): собственность, право хозяйственного ведения на основании распоряжения Совета министров Республики Крым от 18 июня 2014 года № 547-р. «О создании Государственного унитарного предприятия Республики Крым «Солнечная Таврика», Распоряжение Совета Министров Республики Крым от 14.07.2025 года № 1072-Р «О реорганизации ГУП РК «Солнечная Таврика» в форме преобразования в ГАУ РК «Солнечная Таврика»;
1.9. Форма собственности (государственная, негосударственная): государственная;
1.10. Территориальная принадлежность: региональная;
1.11. Вышестоящая организация (наименование): Государственное автономное учреждение Республики Крым «Солнечная Таврика»;
1.12. Адрес вышестоящей организации, другие координаты: 295053, Республика Крым, г. Симферополь, ул. Мате-Залки, 17-Б, электронная почта: secretary@tavrika-crimea.ru, +7 (3652) 60 84 81.

2. Характеристика деятельности организации на объекте (по обслуживанию населения)

- 2.1 Сфера деятельности: здравоохранение, детский отдых (образование) - деятельность санаторно-курортных организаций (код по ОКВЭД 86.90.4.)
- 2.2 Виды оказываемых услуг: предоставление мест размещения для временного проживания отдыхающих в санатории.
- 2.3 Форма оказания услуг: на объекте, с временным проживанием.
- 2.4 Категории обслуживаемого населения по возрасту: все категории.
- 2.5 Категории обслуживаемых инвалидов: с нарушениями зрения в легкой форме без нарушения основных функций; с нарушениями слуха в легкой форме без нарушения основных функций, с задержкой психического развития.
- 2.6 Плановая мощность: общая мощность оздоровления, в том числе на территории детского оздоровительного лагеря – 687 человек в сутки, непосредственно в корпусе №2 (43) человека.
- 2.7 Участие в исполнении ИПР инвалида, ребенка-инвалида: нет.

3. Состояние доступности объекта.

- 3.1 Путь следования к объекту пассажирским транспортом
Маршрутное такси № 8 до остановки «Лучистый», ул. Аллея Дружбы -31»
наличие адаптированного пассажирского транспорта к объекту - нет
осуществляется трансфер с вокзалов города Евпатории на специализированном автомобиле ГАЗель для перевозки инвалидов и МГН, принадлежащем пансионату;
- 3.2 Путь к объекту от ближайшей остановки пассажирского транспорта:
- 3.2.1 расстояние до объекта от остановки транспорта (какого) городского - 242 м.
- 3.2.2 время движения (пешком) 5 мин.
- 3.2.3 наличие выделенного от проезжей части пешеходного пути: да,
- 3.2.4 перекрестки: нет, нерегулируемый пешеходный переход через проезжую часть;
- 3.2.5 информация на пути следования к объекту: нет;
- 3.2.6 перепады высоты на пути: нет;
- их обустройство для инвалидов на коляске: нет;

3.3 Организация доступности объекта для инвалидов – форма обслуживания

№№ п/п	Категория инвалидов (вид нарушения)	Вариант организации доступности объекта (формы обслуживания)*
1.	Все категории инвалидов и МГН	
	<i>в том числе инвалиды:</i>	
2	передвигающиеся на креслах-колясках	ВНД
3	с нарушениями опорно-двигательного аппарата	ВНД
4	с нарушениями зрения	Б
5	с нарушениями слуха	Б
6	с нарушениями умственного развития	ДУ

«А» (доступен полностью), «Б» (доступен частично), «ДУ» (доступен условно), «ВНД» (временно недоступен)

3.4 Состояние доступности основных структурно-функциональных зон:

№№ п/п	Основные структурно-функциональные зоны	Состояние доступности, в том числе для основных категорий инвалидов**	Приложение	
			№ на плане	№ фото
1	Территория, прилегающая к зданию	ВНД	1; 1.1; 1.2; 1.3	6-24, 65;66
2.1	Вход в здание (главный)	ВНД (с, к, о), ДЧ-И (г, у)	2;7;8;9;10	24-28
2.2	Входы в здание (эвакуационные)	ВНД	2.1; 7; 9; 10	35; 54-57
3	Путь (пути) движения внутри здания (в т.ч. пути эвакуации)	ВНД	1;3;8;9;10; холл	Холл; 30-42; 43-49 50-53.
4	Зоны целевого назначения здания: - прилавочная форма обслуживания (стойка администратора)	ВНД (к, с, г,) ДУ (о, у)	4	29
5	Жилые помещения	ВНД	«н»	58-62
6	Санитарно-гигиенические помещения Туалетная комната	ВНД	5	63-66
7	Система информации и связи (на всех зонах)	ВНД	-	-

** Указывается: ДП-В - доступно полностью всем; ДП-И (К, О, С, Г, У) – доступно полностью избирательно (указать категории инвалидов); ДЧ-В - доступно частично всем; ДЧ-И (К, О, С, Г, У) – доступно частично избирательно (указать категории инвалидов); ДУ - доступно условно, ВНД – временно недоступно

3.5. Итоговое заключение о состоянии доступности ОСИ:

Объект признан: временно недоступным для всех категорий инвалидов

Для решения вопросов доступности для всех категорий инвалидов в качестве безусловно обязательных мер требуется, прежде всего, рассмотреть возможность приведения в соответствие автостоянки. Разработать и организовать систему информационного сопровождения на путях движения по территории и внутри здания, организовать систему оповещения в экстренных случаях и обозначить пути эвакуации. Предусмотреть обустройство мест ожидания и отдыха для инвалидов. Оборудовать 5% жилых номеров в спальном корпусе, а также предусмотреть универсальный спальный номер, с учетом расселения любых категорий инвалидов на первом этаже корпусного отделения. Обеспечить в номерах свободное пространство диаметром 1,4 м перед дверью, у кровати, перед шкафами и окнами. Расположение мебели не должно препятствовать доступу гостя на кресле-коляске к окнам, шторам, а также к панели управления, которая должна располагаться на высоте 1,2 м от уровня пола. Применить кровати высотой 0,45 - 0,50 м от пола с каркасом, имеющим свободное пространство для ног высотой не менее 0,1 м.

Обустроить доступные для всех категорий инвалидов санитарно-гигиенические помещения. Организовать оказание ситуационной помощи инвалидам силами персонала. Организовать инструктирование и обучение персонала по вопросам оказания ситуационной помощи. Информировать ответственное подразделение администрации города Евпатории о необходимости проведения работ по обустройству для инвалидов путей движения ко входу на объект (в т.ч. обустройство ближайшего остановочного пункта и размещение тактильных наземных указателей).

Для обеспечения частичной доступности объекта для инвалидов с нарушением слуха, необходимо предусмотреть оборудования мест оказания услуги (место администратора) индукционной петлей и видеоувеличителем, разработать систему информационного сопровождения на путях движения внутри здания и в зонах целевого назначения, рассмотреть возможность предоставления услуги сурдоперевода;

Для обеспечения условной доступности объекта для инвалидов, передвигающихся на креслах-колясках обеспечить доступ инвалидов, передвигающихся на кресло-коляске, к спальному корпусу с применением ассистивных устройств (лестничеход), так же возможно обустройство лестницы подъемным устройством наклонного типа действия. Организовать расстановку мебели с учетом антропометрических габаритов для данной категории инвалидов. Обустроить санитарно-гигиенические помещения для данной категории инвалидов.

Для обеспечения частичной доступности объекта для инвалидов с патологией опорно-двигательного аппарата требуется установить на всех лестницах нормативные поручни с двух сторон, оборудовать входные калитки ручками, произвести понижение порогов на всех зонах объекта. Произвести адаптацию санитарно-гигиенических помещений для данной категории инвалидов.

Для обеспечения частичной доступности объекта для инвалидов с нарушениями зрения разработать комплексное развитие системы информации на объекте с использованием контрастных цветовых и тактильных направляющих на всех путях движения, дублирование основной информации рельефно-точечным шрифтом и акустической информацией, предусмотреть оборудование учебных мест, предназначенных для данной категории инвалидов специализированным оборудованием, разместить информацию, дублированную шрифтом Брайля. Рекомендуются установить дверные ручки, контрастирующие цветом по отношению к полотну двери.

4. Управленческое решение (проект)

4.1. Рекомендации по адаптации основных структурных элементов объекта:

№ № п \п	Основные структурно-функциональные зоны объекта	Рекомендации по адаптации объекта (вид работы)*
1	Территория, прилегающая к зданию (участок)	ТР, ТСП, Орг. мероприятия
2	Вход в здание (главный)	КР, ТР, ТСП, Орг. мероприятия
	Входы в здание (эвакуационные)	ТР, ТСП, Орг. мероприятия
3	Путь (пути) движения внутри здания (в т.ч. пути эвакуации)	КР, ТР, ТСП, Орг. мероприятия
4	Зона целевого назначения здания - прилавочная форма обслуживания (ресепшн)	ТР, ТСП, Орг. мероприятия
5	Жилые помещения (временного пребывания – номера, обеденные залы)	ТР, ТСП, Орг. мероприятия
6	Санитарно-гигиенические помещения	КР, ТСП
7	Система информации на объекте (на всех зонах)	ТСП, Орг. мероприятия
8.	Все зоны и участки	КР, ТР, ТСП, Орг. мероприятия

*- указывается один из вариантов (видов работ): не нуждается; ремонт (текущий, капитальный); индивидуальное решение с ТСП; технические решения невозможны – организация альтернативной формы обслуживания

4.2. Период проведения работ: 2026-2029 гг. в рамках исполнения плана адаптации объекта в рамках исполнения плана адаптации для МГН объекта

4.3 Ожидаемый результат (по состоянию доступности) после выполнения работ по адаптации: частичная доступность для инвалидов с нарушениями слуха, зрения, умственного развития и опорно-двигательного аппарата. Условная доступность (помощь персонала), для инвалидов, передвигающихся на кресло-коляске.

4.4. Для принятия решения требуется, не требуется (нужное подчеркнуть):

4.4.1. согласование на Комиссии - не требуется

4.4.2. согласование работ с надзорными органами в сфере проектирования и строительства

4.4.3. техническая экспертиза; разработка проектно-сметной документации;

4.4.4. согласование с _____

4.4.5. согласование с общественными организациями инвалидов: алгоритма и порядка оказания ситуационной помощи;

4.4.6. другое _____

Заключение уполномоченной организации о состоянии доступности объекта - _____

4.5. Информация, при необходимости, будет размещена (обновлена) на Карте доступности субъекта РФ по ссылке: www.zhit-vmeste.ru

5. Особые отметки

Паспорт сформирован на основании:

1. Анкеты (информации об объекте) от «13» сентября 2026 г.

2. Акта обследования объекта: № акта 1-6.2026 от «16» сентября 2026 г.

3. Решение Комиссии _____ от « » _____ 2026 г.

2.2 Виды оказываемых услуг: отдых и оздоровление детей и взрослых

2.3 Форма оказания услуг: на объекте, предоставление мест размещения для временного проживания отдыхающих в санатории;

2.4 Категории обслуживаемого населения по возрасту: все категории населения;

2.5 Категории обслуживаемых инвалидов: с нарушениями зрения в легкой форме без нарушения основных функций; с нарушениями слуха в легкой форме без нарушения основных функций, с задержкой психического развития.

2.6 Плановая мощность: количество посетителей, обслуживаемых одновременно в спальном корпусе №2, (43) человека;

2.7 Участие в исполнении ИПР инвалида, ребенка-инвалида: нет.

3. Состояние доступности объекта для инвалидов и других МГН

3.1 Путь следования к объекту пассажирским транспортом

Маршрутное такси № 8 до остановки «Лучистый», ул. Аллея Дружбы 31»

наличие адаптированного пассажирского транспорта к объекту - нет
осуществляется трансфер с вокзалов города Евпатории на специализированном автомобиле ГАЗель для перевозки инвалидов и МГН, принадлежащего пансионату;

3.2 Путь к объекту от ближайшей остановки пассажирского транспорта:

3.2.1 расстояние до объекта от остановки общественного городского транспорта - 242 м.

3.2.2 время движения (пешком) 5 мин.

3.2.3 наличие выделенного от проезжей части пешеходного пути: да,

3.2.4 перекрестки: нет, нерегулируемый пешеходный переход через проезжую часть;

3.2.5 информация на пути следования к объекту: нет;

3.2.6 перепады высоты на пути: есть (не опущен бордюрный камень в местах переходов, частичное разрушение тротуарного покрытия);

их обустройство для инвалидов на коляске: нет;

3.3 Вариант организации доступности ОСИ (формы обслуживания)

№№ п/п	Категория инвалидов (вид нарушения)	Вариант организации доступности объекта
1.	Все категории инвалидов и МГН	
	<i>в том числе инвалиды:</i>	
2	передвигающиеся на креслах-колясках	ВНД
3	с нарушениями опорно-двигательного аппарата	ВНД
4	с нарушениями зрения	Б
5	с нарушениями слуха	Б
6	с нарушениями умственного развития	ДУ

* - указывается один из вариантов: «А» (доступен полностью), «Б» (доступен частично), «ДУ» (доступен условно), «ВНД» (временно недоступен)

4. Управленческое решение (предложения по адаптации основных структурных элементов объекта)

№ п/п	Основные структурно-функциональные зоны объекта	Рекомендации по адаптации объекта (вид работы)**
1	Территория, прилегающая к зданию (участок)	ТР, ТСП, Орг. мероприятия
2	Вход (входы) в здание	КР, ТР, ТСП, Орг. мероприятия
3	Путь (пути) движения внутри здания (в т.ч. пути эвакуации)	КР, ТР, ТСП, Орг. мероприятия
4	Зона целевого назначения (целевого посещения объекта)	ТР, ТСП, Орг. мероприятия
5	Жилые помещения	ТР, ТСП, Орг. мероприятия
6	Санитарно-гигиенические помещения	КР, ТСП
7	Система информации на объекте (на всех зонах)	ТСП, Орг. мероприятия
8	Все зоны и участки	КР, ТР, ТСП, Орг. мероприятия

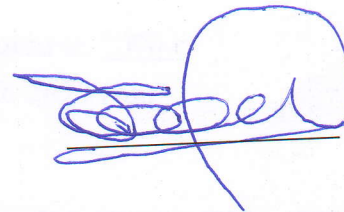
** - указывается один из вариантов (видов работ): не нуждается; ремонт (текущий, капитальный); индивидуальное решение с ТСП; технические решения невозможны - организация альтернативной формы обслуживания

5. Обследование объекта (с определением состояния доступности и мер адаптации)

5.1 Не проводилось.

5.2 Необходимо провести: да, в течении 2026 года.

Анкету заполнил Специалист по БиАТД Спасс А.П.
координаты для связи +7 (978)107-44-02


Спасс А.П.

УТВЕРЖДАЮ
Управляющий филиала
ГАУ РК «Солнечная Таврика»
«Пансионат-ДОЛ «Лучистый»
Гвардии О.М.
«16» сентября 2026 г.

АКТ ОБСЛЕДОВАНИЯ
филиал Государственного автономного учреждения Республики Крым
«Солнечная Таврика» «Пансионат-детский оздоровительный лагерь» Лучистый»
Спальный корпус № 2

К ПАСПОРТУ ДОСТУПНОСТИ ОСИ
№ 1-6.2026

г. Евпатория, Республика Крым

«16» сентября 2026 г.

1. Общие сведения об объекте

- 1.1. Наименование (вид) объекта: «Спальный корпус № 2»;
- 1.2. Адрес объекта: Республика Крым, г. Евпатория, пгт. Заозёрное, ул. Аллея дружбы 31;
- 1.3. Сведения о размещении объекта:
- отдельно стоящее 3-х этажное здание, общей площадью 1316 кв.м.
- наличие прилегающего земельного участка ДА, 6147,1 м.кв.;
- 1.4. Год постройки здания: 1995 год, последнего капитального ремонта: 2000 г.
- 1.5. Дата предстоящих плановых ремонтных работ: текущего 2026-2029 год.

сведения об организации, расположенной на объекте

- 1.6. Название организации (учреждения): филиал Государственного автономного учреждения Республики Крым «Солнечная Таврика» «Пансионат-ДОЛ «Лучистый»;
- 1.7. Юридический адрес организации (учреждения) 297407, Российская Федерация, Республика Крым, г. Евпатория, пгт. Заозёрное, ул. Аллея Дружбы 31, тел: 8(365-69) 2-16-49, сайт: tavrka-stimea.ru;

2. Характеристика деятельности организации на объекте

Дополнительная информация: предоставление мест размещения для временного проживания отдыхающих в пансионате.

3. Состояние доступности объекта

3.1 Путь следования к объекту пассажирским транспортом

Маршрутное такси № 8 до остановки «Лучистый, ул. Аллея Дружбы 31»

наличие адаптированного пассажирского транспорта к объекту - нет
возможен трансфер с вокзалов города Евпатории на специализированном автомобиле ГАЗель для перевозки инвалидов и МГН, принадлежащем пансионату;

3.2 Путь к объекту от ближайшей остановки пассажирского транспорта:

3.2.1 расстояние до объекта от остановки транспорта (какого) городского - 242 м.

3.2.2 время движения (пешком) 5 мин.

3.2.3 наличие выделенного от проезжей части пешеходного пути: да,

3.2.4 перекрестки: нет, нерегулируемый пешеходный переход через проезжую часть;

3.2.5 информация на пути следования к объекту: нет;

3.2.6 перепады высоты на пути: есть (не опущен бордюрный камень в местах переходов, частичное разрушение тротуарного асфальтового покрытия);

их обустройство для инвалидов на коляске: нет;

3.3 Организация доступности объекта для инвалидов – форма обслуживания

№№ п/п	Категория инвалидов (вид нарушения)	Вариант организации доступности объекта (формы обслуживания)*
1.	Все категории инвалидов и МГН	
	<i>в том числе инвалиды:</i>	
2	передвигающиеся на креслах-колясках	ВНД
3	с нарушениями опорно-двигательного аппарата	ВНД
4	с нарушениями зрения	Б
5	с нарушениями слуха	Б
6	с нарушениями умственного развития	ДУ

«А» (доступен полностью), «Б» (доступен частично), «ДУ» (доступен условно), «ВНД» (временно недоступен)

3.4 Состояние доступности основных структурно-функциональных зон:

№№ п/п	Основные структурно-функциональные зоны	Состояние доступности, в том числе для основных категорий инвалидов**	Приложение	
			№ на плане	№ фото
1	Территория, прилегающая к зданию	ВНД	1; 1.1; 1.2; 1.3	6-24, 65,66
2.1	Вход в здание (главный)	ВНД (с, к, о), ДЧ-И (г, у)	2;7;8;9;10	24-28
2.2	Входы в здание (эвакуационные)	ВНД	2.1; 9; 10	35; 54-57
3	Путь (пути) движения внутри здания (в т.ч. пути эвакуации)	ВНД	1;3;9;8;10 холл	Холл; 30-42; 43-49 50-53.
4	Зоны целевого назначения здания: - прилавочная форма обслуживания (стойка администратора)	ВНД (к, с, г, ДУ (о, у)	4	29
5	Жилые помещения	ВНД	«Н»	58-62
6	Санитарно-гигиенические помещения Туалетная комната	ВНД	5	63-66
7	Система информации и связи (на всех зонах)	ВНД	-	-

3.5. Итоговое заключение о состоянии доступности ОСИ:

Объект признан: временно недоступным для всех категорий инвалидов

Для решения вопросов доступности для всех категорий инвалидов в качестве безусловно обязательных мер требуется, прежде всего, рассмотреть возможность приведения в соответствие автостоянки. Разработать и организовать систему информационного сопровождения на путях движения по территории и внутри здания, организовать систему оповещения в экстренных случаях и обозначить пути эвакуации. Предусмотреть обустройство мест ожидания и отдыха для инвалидов. Оборудовать 5% жилых номеров в спальном корпусе, а также предусмотреть универсальный спальный номер, с учетом расселения любых категорий инвалидов на первом этаже корпусного отделения. Обеспечить в номерах свободное пространство диаметром 1,4 м перед дверью, у кровати, перед шкафами и окнами. Расположение мебели не должно препятствовать доступу гостя на кресле-коляске к окнам, шторам, а также к панели управления, которая должна располагаться на высоте 1,2 м от уровня пола. Приме-

нить кровати высотой 0,45 - 0,50 м от пола с каркасом, имеющим свободное пространство для ног высотой не менее 0,1 м.

Обустроить доступные для всех категорий инвалидов санитарно-гигиенические помещения. Организовать оказание ситуационной помощи инвалидам силами персонала. Организовать инструктирование и обучение персонала по вопросам оказания ситуационной помощи. Информировать ответственное подразделение администрации города Евпатории о необходимости проведения работ по обустройству для инвалидов путей движения ко входу на объект (в т.ч. обустройство ближайшего остановочного пункта и размещение тактильных наземных указателей).

Для обеспечения частичной доступности объекта для инвалидов с нарушением слуха, необходимо предусмотреть оборудования мест оказания услуги (место администратора) индукционной петлей и видеоувеличителем, разработать систему информационного сопровождения на путях движения внутри здания и в зонах целевого назначения, рассмотреть возможность предоставления услуги сурдоперевода;

Для обеспечения условной доступности объекта для инвалидов, передвигающихся на креслах колясках обеспечить доступ инвалидов, передвигающихся на кресло-коляске, к спальному корпусу с применением ассистивных устройств (лестницеход), так же возможно обустройство лестницы подъемным устройством наклонного типа действия. Организовать расстановку мебели с учетом антропометрических габаритов для данной категории инвалидов. Обустроить санитарно-гигиенические помещения для данной категории инвалидов.

Для обеспечения частичной доступности объекта для инвалидов с патологией опорно-двигательного аппарата требуется установить на всех лестницах нормативные поручни с двух сторон, оборудовать входные калитки ручками, произвести понижение порогов на всех зонах объекта. Произвести адаптацию санитарно-гигиенических помещений для данной категории инвалидов. Разместить пристенные опорные поручни на путях движения.

Для обеспечения частичной доступности объекта для инвалидов с нарушениями зрения разработать комплексное развитие системы информации на объекте с использованием контрастных цветовых и тактильных направляющих на всех путях движения, дублирование основной информации рельефно-точечным шрифтом и акустической информацией, предусмотреть оборудование мест, предназначенных для данной категории инвалидов специализированным оборудованием, разместить информацию, дублированную шрифтом Брайля. Рекомендуется установить дверные ручки, контрастирующие цветом по отношению к полотну двери.

4. Управленческое решение (проект)

4.1. Рекомендации по адаптации основных структурных элементов объекта:

№ № п \ п	Основные структурно-функциональные зоны объекта	Рекомендации по адаптации объекта (вид работы)*
1	Территория, прилегающая к зданию (участок)	ТР, ТСР, Орг. мероприятия
2	Вход в здание (главный)	КР, ТР, ТСР, Орг. мероприятия
	Входы в здание (эвакуационные)	ТР, ТСР, Орг. мероприятия
3	Путь (пути) движения внутри здания (в т.ч. пути эвакуации)	КР, ТР, ТСР, Орг. мероприятия
4	Зона целевого назначения здания - прилабочная форма обслуживания (ресепшн)	ТР, ТСР, Орг. мероприятия
5	Жилые помещения (временного пребывания – номера, обеденные залы)	ТР, ТСР, Орг. мероприятия
6	Санитарно-гигиенические помещения	КР, ТСР
7	Система информации на объекте (на всех зонах)	ТСР, Орг. мероприятия
8.	Все зоны и участки	КР, ТР, ТСР, Орг. мероприятия

4.2. Период проведения работ: 2026-2029 гг. в рамках исполнения плана адаптации объекта в рамках исполнения плана адаптации для МГН объекта

4.3 Ожидаемый результат (по состоянию доступности) после выполнения работ по адаптации: частичная доступность для инвалидов с нарушениями слуха, зрения, умственного развития и

опорно-двигательного аппарата. Условная доступность (помощь персонала) для инвалидов, передвигающихся на кресло-коляске.

Оценка результата исполнения программы, плана (по состоянию доступности) _____

4.4. Для принятия решения требуется, не требуется (нужное подчеркнуть):

4.4.1. согласование на Комиссии - не требуется

4.4.2. согласование работ с надзорными органами в сфере проектирования и строительства

4.4.3. техническая экспертиза; разработка проектно-сметной документации;

4.4.4. согласование с _____

4.4.5. согласование с общественными организациями инвалидов: алгоритма и порядка оказания ситуационной помощи;

4.4.6. другое _____

Заключение уполномоченной организации о состоянии доступности объекта - не имеется

4.5. Информация, при необходимости, может быть размещена на Карте доступности субъекта РФ по ссылке: www.zhit-vmeste.ru

(наименование сайта, портала)

5. Особые отметки

ПРИЛОЖЕНИЯ:

Результаты обследования:

- | | |
|--|---------|
| 1. Территории, прилегающей к объекту (с картами) | на 2 л. |
| 2. Входов в здание, в том числе эвакуационные | на 4 л. |
| 3. Путей движения в здании | на 2 л. |
| 4. Зоны целевого назначения объекта | на 2 л. |
| 5. Жилые помещения (номера, обеденные залы) | на 1 л. |
| 6. Санитарно-гигиенических помещений | на 1 л. |
| 7. Системы информации (и связи) на объекте | на 1 л. |
| 8. Результаты фотофиксации на объекте | на 9 л. |
| 9. поэтажные планы | на 3 л. |

Руководитель рабочей группы:

Управляющий филиала ГАУ РК «Солнечная Таврика» «Пансионат-ДОЛ «Лучистый»

Гвардис О.М. _____

Члены рабочей группы:

Специалист охраны труда

Саулина Л.А. _____

Главная медицинская сестра

Телик З.П. _____

В том числе:

представители общественных организаций инвалидов:

заместитель председателя евпаторийской местной организации всероссийского общества слепых

Засимский В. В. _____

представители организации, расположенной на объекте – ответственное лицо:

Специалист по БиАТД филиала ГАУ РК «Солнечная Таврика» «Пансионат-ДОЛ «Лучистый»

Спас А.П. _____

Управленческое решение согласовано «16» сентября 2026 г. (протокол № 1)

Комиссией (название): Рабочей группой для проведения обследования с целью оценки состояния доступности приоритетных объектов социальной инфраструктуры

I Результаты обследования:

1. Территории, прилегающей к зданию (участка)

**филиал Государственного автономного учреждения Республики Крым
«Солнечная Таврика» «Пансионат-ДОЛ «Лучистый»**

Спальный корпус №2

по адресу: 297407, РФ, Республика Крым, пгт. Заозёрное, ул. Аллея Дружбы-31

№ п/п	Наименование функционально-планировочного элемента	Наличие элемента			Выявленные нарушения и замечания		Работы по адаптации объектов	
		есть/нет	№ на плане	№ фото	Содержание	Значимо для инвалида (категория)	Содержание	Виды работ
1.1	Вход (входы) на территорию (КПП)	есть	1; 1.1; 1.2; 1.3	1-5, 18	- отсутствуют тактильные наземные указатели перед калиткой на территории объекта; - отсутствует кнопка вызова персонала; - отсутствует информация об организации в доступном виде; - отсутствуют ручки воротных калиток	все	- обозначить вход предупредительными наземными тактильными наземными указателями на пешеходной поверхности; - разместить информацию об организации в доступном виде на высоте от 1,2 до 1,6 м со стороны дверной ручки; - установить кнопку вызова персонала в месте доступном для всех категорий инвалидов, обозначив ее месторасположение наземными тактильно-контрастными указателями; - оборудовать калитки ручками скобообразной формы	ТР ТСР Орг.
1.2	Путь (пути) движения на территории	есть	1.3	6-23 67-68	- отсутствует обозначение направлений движения к входам для МГН, в т.ч. наземными предупредительными и направляющими тактильными указателями;	все	- обозначить пути движения направляющими и предупредительными наземными тактильными указателями, а так же информационными обозначениями; Предусмотреть установку скамеек для инвалидов с нарушением опорно - двигательного аппарата.	ТР ТСР Орг
1.3	Лестница (наружная)	есть	1	8	- лестничный марш не	со	- установить поручни с двух сторон в	ТР

					<p>обустроен поручнями;</p> <p>- отсутствует контрастная цветовая маркировка краевых ступеней лестничного марша;</p> <p>- отсутствуют обозначение начала и окончания лестничного марша тактильными наземными указателями;</p>		<p>соответствии с требованиями СП 59.13330.2020;</p> <p>- маркировать краевые ступени лестничного марша контрастными не скользящими полосами;</p> <p>- обозначить начало и окончание лестничного марша предупредительными тактильными указателями;</p>	
1.4	Пандус	нет	1	8	- отсутствует дублирование лестничного марша пандусом	к	- предусмотреть установку пандуса в соответствии с нормативными требованиями	ТР ТСР Орг
1.5	Автостоянка и парковка	есть	АС	67; 68.	<p>- неровная поверхность</p> <p>- отсутствует обозначение направлений движения к входам для МГН, в т.ч. наземными предупредительными и направляющими тактильными указателями;</p>	все	<p>- ремонт поверхности покрытия на путях движения ко входам к зонам целевого назначения;</p> <p>- обозначить пути движения направляющими и предупредительными наземными тактильными указателями, а также информационными обозначениями;</p>	ТР ТСР Орг
1.7	ОБЩИЕ требования к зоне	-	-	-	Не обеспечена возможность беспрепятственного перемещения инвалидов по территории объекта для всех категорий инвалидов.	все	- учесть вышеперечисленные барьеры при оказании ситуационной помощи на период проведения мероприятий по устранению выявленных нарушений;	Орг.

II Заключение по зоне:

Наименование структурно-функциональной зоны	Состояние доступности* (к пункту 3.4 Акта обследования ОСИ)	Приложение		Рекомендации по адаптации (вид работ)** к пункту 4.1 Акта обследования ОСИ
		№ на плане	№ фото	
Пути движения по территории	ВНД	АС 1; 1.1; 1.2; 1.3	6-24, 67,68	Тек. ремонт, ТСР, Орг. мероприятия

Комментарий к заключению: _____

I Результаты обследования:

2. Вход в здание (главный)

**филиал Государственного автономного учреждения Республики Крым
«Солнечная Таврика» «Пансионат-ДОЛ «Лучистый»**

Спальный корпус № 2

по адресу: 297407, РФ, Республика Крым, пгт. Заозёрное, ул. Аллея Дружбы-31

№ п/п	Наименование функционально-планировочного элемента	Наличие элемента			Выявленные нарушения и замечания		Работы по адаптации объектов	
		есть/нет	№ на плане	№ фото	Содержание	Значимо для инвалида (категория)	Содержание	Виды работ
2.1	Лестница (наружная). вход	есть	2; 9	24 25 26	- лестничный марш не обустроен поручнями с двух сторон; - отсутствует контрастная цветовая маркировка краевых ступеней лестничного марша; - отсутствуют обозначение начала и окончания лестничного марша тактильными наземными указателями;	с, о	- установить поручни с двух сторон в соответствии с требованиями СП 59.13330.2020 и ГОСТ Р 51261; - маркировать краевые ступени лестничного марша контрастными не скользящими полосами; - обозначить начало и окончание лестничного марша предупредительными тактильными наземными указателями;	ТР ТСР Орг
2.2	Пандус на входе в здание (наружный)	нет	2; 9	24- 26.	- отсутствует дублирование лестничного марша подъемным устройством	к	- установить подъемное устройство наклонного типа действия	КР ТСР Орг
2.3	Входная площадка (перед дверью)	есть	7	26.	- отсутствуют тактильные наземные указатели перед входной дверью; - отсутствует информация о функциональном назначении группы помещений, к которым ведет вход; - отсутствует кнопка вызова персонала	все	- обозначить тактильными предупредительными указателями входную дверь, место расположение информации; - разместить информацию о функциональном назначении помещений в доступном для инвалидов виде; - установить кнопку вызова персонала (внизу, рядом с подъемным	ТР ТСР Орг

							устройством)	
2.4	Дверь (входная)	есть	10	26, 27, 28.	- отсутствует контрастная цветовая маркировка габаритов дверного проема; - прозрачная часть двери не обозначена контрастным цветовым обозначением	к, с, о	- обозначить габариты дверного проема контрастной цветовой полосой шириной 0,1 м; - маркировать прозрачную часть двери контрастным цветовым обозначением	ТСР
2.5	Тамбур	есть	8	27; 28	- отсутствует контрастная цветовая маркировка габаритов дверного проема и стеклянной части двери;	к, с, о	- обозначить габариты дверного проема контрастной цветовой полосой шириной 0,1 м; - обозначить стеклянную часть дверей контрастной цветовой маркировкой; - рекомендуется установить дверные ручки, доступные для управления одной рукой, контрастного цвета по отношению к цвету дверного полотна	ТСР
	ОБЩИЕ требования к зоне	-	-	-	- не организована возможность беспрепятственного входа и выхода из здания для всех категорий инвалидов	все	- учесть выявленные барьеры при оказании ситуационной помощи и проведении работ по адаптации объекта	Орг.

II Заключение по зоне:

Наименование структурно-функциональной зоны	Состояние доступности* (к пункту 3.4 Акта обследования ОСИ)	Приложение		Рекомендации по адаптации (вид работ)** к пункту 4.1 Акта обследования ОСИ
		№ на плане	№ фото	
Вход в здание (центральный)	ВНД (с, к, о) ДЧ-И (г, у)	2;7;8;9; 10	24-28	Кап. ремонт, Тек. ремонт, ТСР, Орг. мероприятия

Комментарий к заключению: _____

I Результаты обследования:
2. Входы в здание (эвакуационные)

**филиал Государственного автономного учреждения Республики Крым
«Солнечная Таврика» «Пансионат-ДОЛ «Лучистый»
Спальный корпус № 2**
по адресу: 297407, РФ, Республика Крым, пгт. Заозёрное, ул. Аллея Дружбы-31

№ п/п	Наименование функционально-планировочного элемента	Наличие элемента			Выявленные нарушения и замечания		Работы по адаптации объектов	
		есть/нет	№ на плане	№ фото	Содержание	Значимо для инвалида (категория)	Содержание	Виды работ
2.1	Лестницы	есть	2.1 9	54 55 56	- отсутствуют поручни с двух сторон; - отсутствует контрастная цветовая маркировка краевых ступеней лестничного марша; - отсутствуют обозначение начала и окончания лестничного марша тактильными наземными указателями.	о, с	- установить поручни в соответствии с требованиями СП 59.13330.2020 и ГОСТ Р 51261; - маркировать краевые ступени лестничного марша контрастными не скользящими полосами; - обозначить начало и окончание лестничного марша предупредительными тактильными наземными указателями.	ТСР
2.2	Пандус (наружный)	нет	2.1	54 55 56	- отсутствует дублирование лестничного марша нормативным пандусом	к	- оборудовать установку пандуса в соответствии с нормативными требованиями	ТСР
2.3	Входная площадка (перед дверью)	есть	2.1	54- 57	- отсутствует информация о функциональном назначении группы помещений, к которым ведет вход и путей эвакуации; - отсутствуют тактильные наземные указатели перед входной дверью.	все	- разместить информацию о функциональном назначении помещений в доступном виде; - обозначить вход предупредительными тактильными наземными указателями	ТР ТСР
2.4	Дверь (входная)	есть	2.1 10	55 56	- отсутствует контрастная цветовая маркировка двери; - отсутствует контрастная цветовая маркировка габаритов дверного проема двери; - рабочая створка двери второго эвакуационного	к, с, о	- обозначить габариты дверного проема контрастной цветовой полосой шириной 0,1 м; - обозначить двери контрастной цветовой маркировкой; - рекомендуется установить дверные ручки, доступные для управления одной	ТР ТСР

					выхода менее 0,9 м.		рукой, контрастного цвета по отношению к цвету дверного полотна. - произвести замену дверного блока обеспечив ширину рабочей створки не менее 0,9 м в свету.	
2.5	Тамбур	есть	8	35	- отсутствует контрастная цветовая маркировка габаритов дверного проема и стеклянной части двери;	к, с, о	- предусмотреть маркировку стеклянной части двери контрастной цветовой маркировкой; - обозначить габариты дверного проема контрастной цветовой полосой шириной 0,1 м;	ТСР
	ОБЩИЕ требования к зоне	-	-	-	- не организованы должным образом пути эвакуации из здания	-	- учесть выявленные барьеры при оказании ситуационной помощи при эвакуации, в случае возникновения экстренной ситуации; - учесть замечания при проведении работ по адаптации объекта.	Орг

II Заключение по зоне:

Наименование структурно-функциональной зоны	Состояние доступности* (к пункту 3.4 Акта обследования ОСИ)	Приложение		Рекомендации по адаптации (вид работ)** к пункту 4.1 Акта обследования ОСИ
		№ на плане	№ фото	
Входы в здание (эвакуационные)	ВНД	2.1; 9; 8; 10	35; 54-57	Тек. ремонт, ТСР, Орг. мероприятия

Комментарий к заключению: _____

I Результаты обследования:

3. Пути (путей) движения внутри здания (в т.ч. путей эвакуации)

**филиал Государственного автономного учреждения Республики Крым
«Солнечная Таврика» «Пансионат-ДОЛ» Лучистый»**

Спальный корпус № 2

по адресу: 297407, РФ, Республика Крым, пгт. Заозёрное, ул. Аллея Дружбы-31

№ п/п	Наименование функционально-планировочного элемента	Наличие элемента		Выявленные нарушения и замечания		Работы по адаптации объектов		
		есть/нет	№ на плане	№ фото	Содержание	Значимо для инвалида (категория)	Содержание	Виды работ
3.1	Коридор (вестибюль, зона ожидания)	есть	1 Хо-лл	33;35; 37-42	- отсутствуют предупредительные тактильные напольные указатели на путях движения; - отсутствуют информационные обозначения; - отсутствуют пристенные опорные поручни на путях движения;	все	- разместить предупредительные тактильными указателями в соответствии с действующими нормативными требованиями; (рекомендуется применить тактильные индикаторы); - разместить информационные обозначения в доступном виде; - разместить опорные поручни на путях движения;	ТР ТСР Орг
3.2	Лестницы (внутри здания)	есть	9	43-49 50-53	- отсутствуют поручни с двух сторон; - отсутствуют горизонтальные завершающие части поручней; - отсутствует контрастная цветовая маркировка краевых ступеней лестничного марша; - отсутствуют предупредительные тактильные наземные указатели перед началом и окончание лестничных маршей;	о, с, к	- установить поручни с двух сторон с требованиями СП 59.13330.2016 непрерывные на всей их протяженности; - маркировать краевые ступени лестничного марша контрастными не скользящими полосами; - обозначить начало и окончание лестничного марша предупредительными тактильными указателями;	ТР ТСР
3.3	Пандус (внутри здания)	нет	-	-	- отсутствует дублирование лестницы пандусом либо подъемным	к	- предусмотреть наличие ассистивных устройств для обеспечения	КР ТСР

					устройством		доступности верхних этажей здания (лестничеход);	
3.5	Лифт пассажирский	нет	-	-	-	-	-	-
3.6	Дверь	есть	10	30-36	- отсутствует контрастная цветовая маркировка прозрачной части двери; - отсутствует контрастная цветовая маркировка габаритов дверного проема двери.	к, с, о	- обозначить габариты дверного проема контрастной цветовой полосой шириной 0,1 м; - обозначить прозрачную часть двери контрастной цветовой маркировкой.	ТСР
3.7	Пути эвакуации (в т.ч. зоны безопасности)	есть	3	34-36 41 47-53	- не обозначены пути эвакуации; - поручни эвакуационных лестниц не имеют контрастного окрашивания	все	- организовать систему эвакуации; - произвести окрашивание поручней в контрастный цвет по отношению к лестничному маршу	ТСР
	ОБЩИЕ требования к зоне	-	-	-	- отсутствует возможность беспрепятственного передвижения инвалидов по территории объекта и эвакуации	все	- учесть вышеуказанные замечания при организации ситуационной помощи инвалидам и проведении ремонтных работ	Орг

II Заключение по зоне:

Наименование структурно-функциональной зоны	Состояние доступности* (к пункту 3.4 Акта обследования ОСИ)	Приложение		Рекомендации по адаптации (вид работ)** к пункту 4.1 Акта обследования ОСИ
		№ на плане	№ фото	
Пути движения внутри здания	ВНД	1;3;9;10; холл	Холл; 30-42; 43-49 50-53.	Кап. ремонт, Тек. ремонт, ТСР, Орг. мероприятия

Комментарий к заключению: *направление путей эвакуации совпадает с маршрутами движения к зонам целевого назначения, количество эвакуационных выходов и путей эвакуации соответствует нормативам.*

I Результаты обследования:

**4. Зоны целевого назначения здания (целевого посещения объекта)
Вариант I – зона обслуживания инвалидов
филиал Государственного автономного учреждения Республики Крым
«Солнечная Таврика» «Пансионат-ДОЛ» Лучистый»
Спальный корпус № 2**

по адресу: 297407, РФ, Республика Крым, пгт. Заозёрное, ул. Аллея Дружбы-31

№ п/п	Наименование функционально-планировочного элемента	Наличие элемента			Выявленные нарушения и замечания		Работы по адаптации объектов	
		есть/нет	№ на плане	№ фото	Содержание	Значимо для инвалида (категория)	Содержание	Виды работ
4.1	Кабинетная форма обслуживания	нет	-	-	-	-	-	-
4.2	Зальная форма обслуживания	нет	-	-	-	-	-	-
4.3	Прилавочная форма обслуживания (ресепшн, стойка администратора)	есть	4	29	- отсутствует оборудование средствами усиления слуха и зрения; - отсутствует понижение части стойки администратора до высоты 0,8 м	с, г	- предусмотреть размещение средств усиления слуха и зрения); - произвести понижение части стойки администратора	ТР ТСР Орг
4.4	Форма обслуживания с перемещением по маршруту	нет	-	-	-	-	-	-
4.5	Кабина индивидуального обслуживания	нет	-	-	-	-	-	-
	ОБЩИЕ требования к зоне	-	-	-	- не организовано беспрепятственное предоставление услуги и доступа к зонам целевого назначения	все	- учесть вышеуказанные замечания при организации ситуационной помощи инвалидам и проведении работ по адаптации	Орг

II Заключение по зоне:

Наименование структурно-функциональной зоны	Состояние доступности* (к пункту 3.4 Акта обследования ОСИ)	Приложение		Рекомендации по адаптации (вид работ)** к пункту 4.1 Акта обследования ОСИ
		№ на плане	№ фото	
Зоны целевого назначения здания:				
Прилавочная форма обслуживания (стойка администратора)	ВНД (к, с, г,) ДУ (о, у)	4	29	ТР ТСР Орг

Комментарий к заключению: _____

I Результаты обследования:

4. Зоны целевого назначения здания (целевого посещения объекта)

Вариант III – жилые помещения

Филиал государственного унитарного предприятия Республики Крым

«Солнечная Таврика» «Пансионат-ДОЛ «Лучистый»

Спальный корпус № 2

по адресу: 297407, РФ, Республика Крым, пгт. Заозёрное, ул. Аллея Дружбы-31

Наименование функционально-планировочного элемента	Наличие элемента			Выявленные нарушения и замечания		Работы по адаптации объектов	
	есть/нет	№ на плане	№ фото	Содержание	Значимо для инвалида (категория)	Содержание	Виды работ
Жилые помещения (временного пребывания - номера)	есть	Н	58-62	- номера не обустроены для инвалидов; - отсутствуют автономные пожарные извещатели; - отсутствует информация о функциональном назначении помещения и нумерацией комнат в доступном виде, в т.ч. дублированные шрифтом Брайля; - расстановка мебели препятствует свободному перемещению инвалидов, передвигающихся на кресло-коляске.	к, о, с	- адаптировать (планировка и оборудование) для инвалидов не менее 5% от общего количества номеров в здании, с учетом расселения различных категорий инвалидов, в том числе инвалидов на кресло-колясках и инвалидов по зрению. Предусмотреть выделение номеров для инвалидов, передвигающихся на кресло-коляске, на 1 этаже; Обеспечить техническую, информационно-сервисную и функциональную возможность предоставления услуг. Расстановку мебели организовать с учетом передвижения инвалидов на кресло-колясках; - предусмотреть размещение розеток в помещении на высоте от 0,4 до 0,8 м.	ТР ТСР Орг

II Заключение по зоне:

Наименование структурно-функциональной зоны	Состояние доступности* (к пункту 3.4 Акта обследования ОСИ)	Приложение		Рекомендации по адаптации (вид работ)** к пункту 4.1 Акта обследования ОСИ
		№ на плане	№ фото	
Жилые помещения (временного пребывания - номера)	ВНД	Н	58-62	ТР ТСР Орг

Комментарий к заключению: _____

I Результаты обследования:
5. Санитарно-гигиенических помещений
филиал Государственного автономного учреждения Республики Крым
«Солнечная Таврика» «Пансионат-ДОЛ «Лучистый»
Спальный корпус № 2

по адресу: 297407, РФ, Республика Крым, пгт. Заозёрное, ул. Аллея Дружбы-31

№ п/п	Наименование функционально-планировочного элемента	Наличие элемента			Выявленные нарушения и замечания		Работы по адаптации объектов	
		есть/нет	№ на плане	№ фото	Содержание	Значимо для инвалида (категория)	Содержание	Виды работ
5.1	Туалетная комната/душевая ванная комната (совмещенный санузел)	есть	5	63-66	- санитарно-гигиенические помещения не оборудованы для инвалидов; - габариты помещения не обеспечивают возможности разворота кресла-коляски; - дверные проемы имеют ширину менее 0,9 м.	все	- предусмотреть обустройство для инвалидов санитарно-гигиенических помещений в соответствии с требованиями СП 59.13330.2020 и ГОСТ Р 51261-2017	КР ТСР
5.2	Бытовая комната (раздевальная)	нет	-	-	-	-	-	-
	ОБЩИЕ требования к зоне	-	-	-	- санитарно-гигиенические помещения не оборудованы для инвалидов; - габариты помещения не обеспечивают возможности разворота кресла-коляски; - дверные проемы имеют ширину менее 0,9 м.	все	- предусмотреть обустройство для инвалидов санитарно-гигиенических помещений в соответствии с требованиями СП 59.13330.2020 и ГОСТ Р 51261	КР ТСР

II Заключение по зоне:

Наименование структурно-функциональной зоны	Состояние доступности* (к пункту 3.4 Акта обследования ОСИ)	Приложение		Рекомендации по адаптации (вид работ)** к пункту 4.1 Акта обследования ОСИ
		№ на плане	№ фото	
Санитарно-гигиенические помещения:	ВНД	5	63-66	Кап. ремонт, ТСР

Комментарий к заключению: *габаритные размеры санитарно-гигиенических помещений должны предусматривать наличие свободного места для разворота кресло-коляски диаметром 1,4 м. и ширину проема двери не менее 0,9 метра.*

**I Результаты обследования:
6. Системы информации на объекте**

**филиал Государственного автономного учреждения Республики Крым
«Солнечная Таврика» «Пансионат-ДОЛ «Лучистый»
Спальный корпус № 2**
по адресу: 297407, РФ, Республика Крым, пгт. Заозёрное, ул. Аллея Дружбы-31

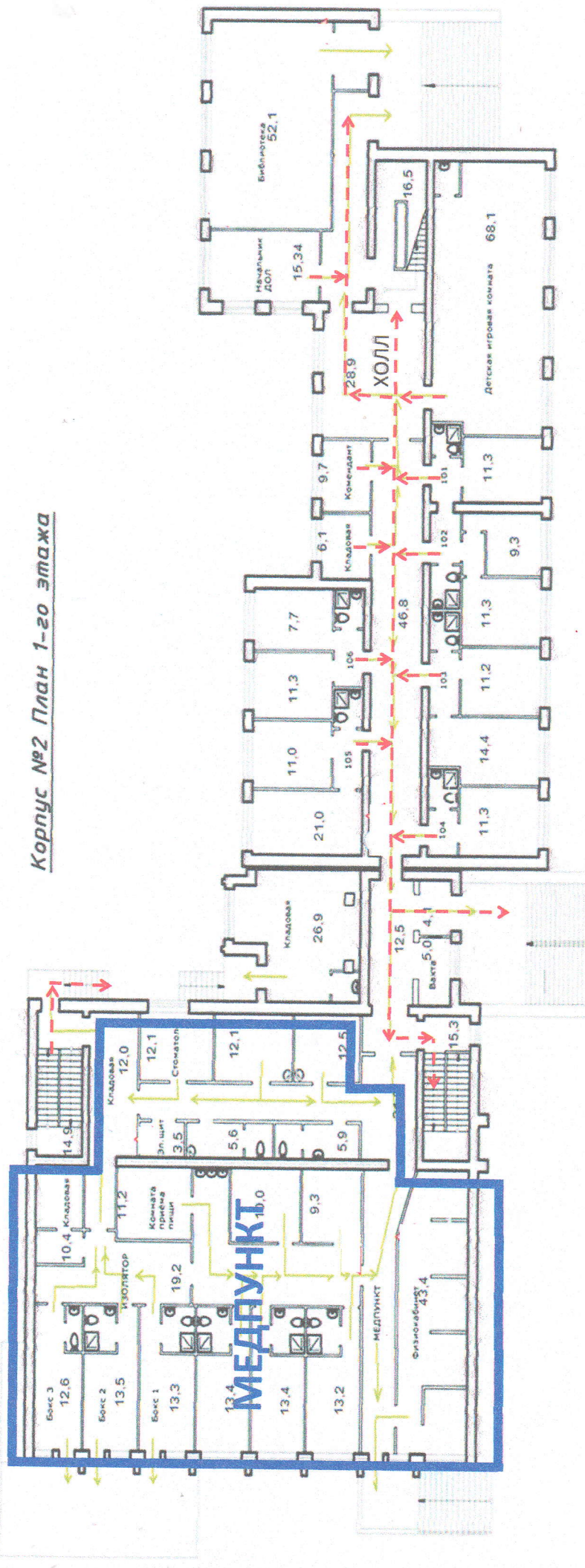
№ п/п	Наименование функционально-планировочного элемента	Наличие элемента			Выявленные нарушения и замечания		Работы по адаптации объектов	
		есть/нет	№ на плане	№ фото	Содержание	Значимо для инвалида (категория)	Содержание	Виды работ
6.1	Визуальные средства	есть	-	-	- нарушены нормативные требования к размещению визуальной информации; - отсутствует световое (стробоскопическое) оповещение об опасности	все	Организовать размещение комплексной информации на всех зонах объекта. Организовать размещение визуальной и тактильной информации в соответствии с требованиями СП 59.13330.2020 Предусмотреть размещение звуковой и световой (стробоскопической) сигнализации, пожарных извещателей в номерах	ТСР Орг
6.2	Акустические средства	нет			- отсутствует акустическая информация и оповещение об опасности	все		
6.3	Тактильные средства	нет			- отсутствует информация дублированная тактильными знаками и шрифтом Брайля	с		
	ОБЩИЕ требования к зоне	-			- нарушены требования непрерывности информации, своевременного ориентирования и однозначного опознания объектов и мест посещения	-		

II Заключение по зоне:

Наименование структурно-функциональной зоны	Состояние доступности* (к пункту 3.4 Акта обследования ОСИ)	Приложение		Рекомендации по адаптации (вид работы)** к пункту 4.1 Акта обследования ОСИ
		№ на плане	№ фото	
Система информации на объекте	ВНД	-	-	ТСР, Орг. мероприятия

Комментарий к заключению: *оборудовать информационные стенды и табло, в соответствии с действующими нормативами.*

Пожарные планы
Филиал ГАУ РК «Солнечная Таврика» «Пансионат-ДОЛ «Лучистый» «Спальный корпус №2»
по адресу: 297407 Республика Крым, г. Евпатория, ул. Аллея Дружбы, 31

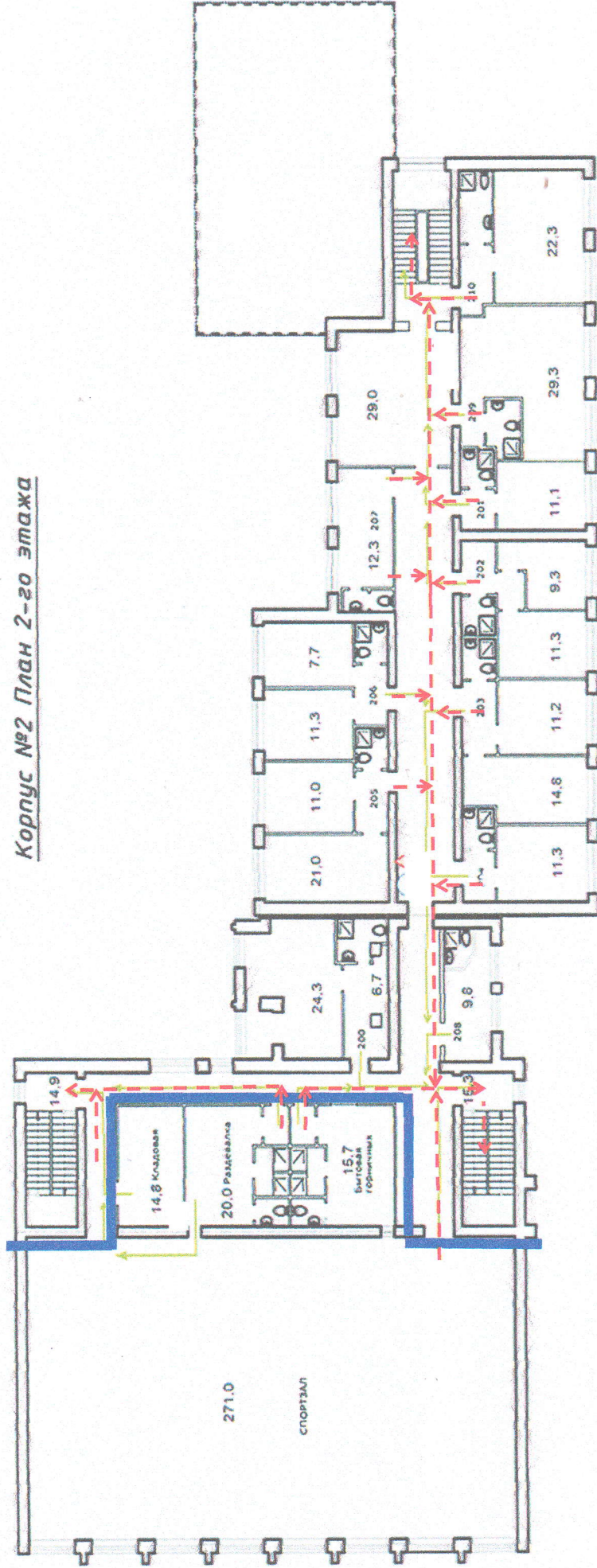


Корпус №2 План 1-20 этажа

- | | | |
|----------------------------------|--|--|
| 2. Вход (выход) в здание главный | 2.1 Выход (выход) в здание эвакуационный | 7. Входная площадка (перед дверью) |
| 9. Лестница | 3. Пути движения внутри здания | 4. Зона целевого назначения здания (ресепшн) |
| Н. Жилые помещения | 5. Санитарно-гигиенические помещения | 1. Коридор |
| 8. Тамбур | 10. Дверь | СП. Службное помещение |

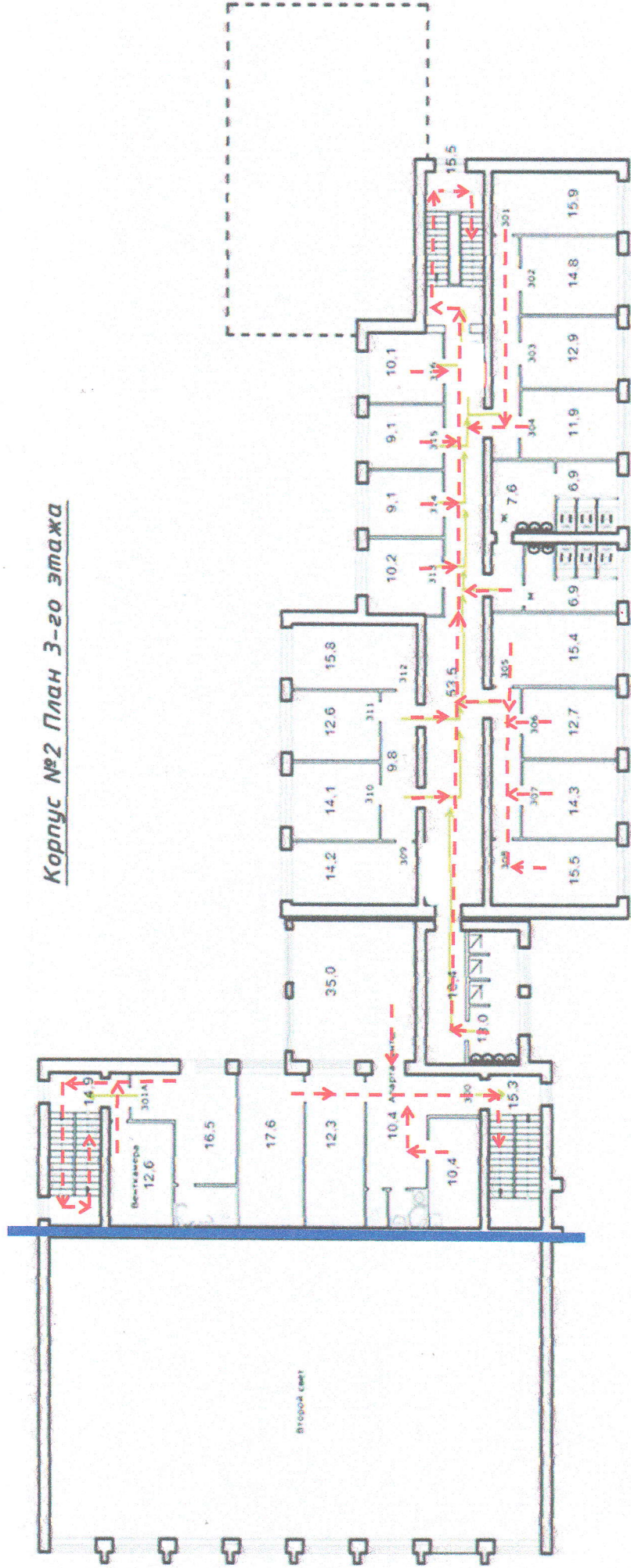
Позжежные планы
филиал ГАУ РК «Солнечная Таврика» «Пансионат-ДОЛ «Лучистый» «Спальный корпус №2»
по адресу: 297407 Республика Крым, г. Евпатория, ул. Аллея Дружбы, 31

Корпус №2 План 2-го этажа



- 2.1 Вход (выход) в здание эвакуационный
- 3. Пути движения эвакуационный
- 1. Коридор
- 7. Входная площадка (перед дверью)
- Н. Жилые помещения
- 10. Дверь
- 9. Лестница
- 5. Санитарно-гигиенические помещения
СП. Службное помещение

Позатажные планы
филиал ГАУ РК «Солнечная Таврика» «Пансионат-ДОЛ «Лучистый» «Спальный корпус №2»
по адресу: 297407 Республика Крым, г. Евпатория, ул. Аллея Дружбы, 31



Корпус №2 План 3-го этажа

- 2.1 Вход (выход) в здание эвакуационный
- 3. Пути движения внутри здания
- 1. Коридор
- 7. Входная площадка (перед дверью)
- Н. Жилые помещения
- 10. Дверь
- 9. Лестница
- 5. Санитарно-гигиенические помещения
СП. Службное помещение

Результаты фото-фиксации

**филиал ГАУ РК «Солнечная Таврика» «Пансионат-ДОЛ «Лучистый», Спальный корпус №2
297407, Российская Федерация, РК, г. Евпатория, пгт. Заозёрное, ул. Аллея Дружбы-31**



Фото №1 – Пути движения к Пансионату от остановки



Фото №2 – дорога на территорию центрального входа со стороны ул. Аллея Дружбы 31



Фото №3 – Вход на территорию центральный со стороны ул. Аллея Дружбы 31, КПП №1



Фото №4 – Вход на территорию дополнительный со стороны ул. Аллея Дружбы 31, КПП №1



Фото №5 – Вход на территорию дополнительный со стороны пер. Межлагерный проезд, КПП №2



Фото №6 – Пути движения по территории, информация визуальная



Фото №7 – Пути движения по территории от центрального КПП



Фото №8 – Пути движения по территории от КПП №1



Фото № 9 – Пути движения по территории



Фото № 10 – Пути движения по территории



Фото № 11 – Пути движения по территории



Фото № 12 – Пути движения по территории



Фото № 13 – Пути движения по территории (центральная аллея)



Фото № 14 – Пути движения по территории



Фото № 15 – Пути движения по территории



Фото № 16 – Пути движения



Фото №17 – Пути движения по территории



Фото №18 – Пути движения по территории (выход на набережную)



Фото №19 – Пути движения по территории



Фото № 20 — Пути движения по территории от КПП №2



Фото № 21 – Пути движения по территории от КПП №1



Фото №22 – Пути движения по территории



Фото №23 – Пути движения центральная аллея



Фото №24 – вход в корпус №2 (центральный)



Фото №25 — вход в корпус №2



Фото №26 — площадка перед входом в корпус №2



Фото №27 — входная дверь центрального входа



Фото №28 — тамбур вид из коридора



Фото № 29 — администратор спального корпуса №2



Фото №30 — дверь второго этажа центрального входа

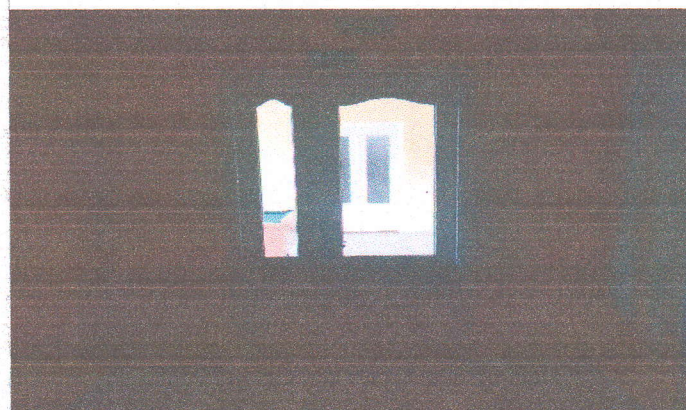


Фото №31 — входная дверь в холл первого этажа



Фото №32 — дверь второго этажа эвакуационный выход правый



Фото №33 – дверь в коридор к спальным номерам первого этажа

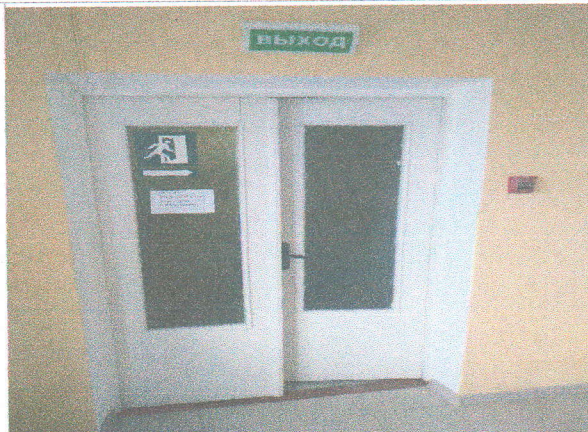


Фото №34 – дверь первого этажа эвакуационный выход правый



Фото №35 – коридор и тамбур первого этажа эвакуационный выход правый



Фото №36 – дверь третьего этажа эвакуационный выход правый



Фото №37 – холл первого этажа



Фото №38- холл второго этажа



Фото №39 – коридор первого этажа



Фото № 40 – коридор второго этажа



Фото № 41- коридор второго этажа



Фото № 42- коридор третьего этажа



Фото №43- лестничный марш первого этажа центральный



Фото № 44- лестничный марш второго этажа центральный



Фото № 45- лестничная площадка центрального марша

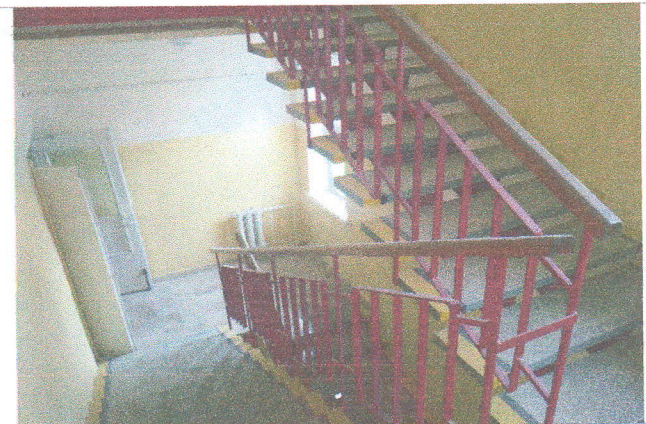


Фото № 46- лестничный марш третий этаж центральный



Фото № 47- лестничного марш первый этаж эвакуационный правый



Фото № 48- лестничный марш второй этаж эвакуационный правый



Фото № 49- лестничный марш третий этаж эвакуационный правый



Фото № 50- лестничная площадка (эвакуационный) правый



Фото № 51- лестничный марш второй этаж эвакуационный левый



Фото № 52- лестничный марш третий этаж эвакуационный левый



Фото № 53- лестничный марш первый этаж эвакуационный левый



Фото № 54- входная лестница эвакуационного марша левая



Фото № 55- входная дверь эвакуационная левая



Фото № 56- лестница и входная дверь эвакуационная правая



Фото № 57- лестничная площадка перед входом эвакуационным правая



Фото № 58- входная дверь в спальный номер



Фото № 59- коридор спального номера



Фото № 60- спальный номер



Фото № 61- спальный номер



Фото № 62- Спальный номер



Фото № 63- вход в санитарно – гигиеническое помещение в номере



Фото № 64- санитарно – гигиеническое помещение в номере

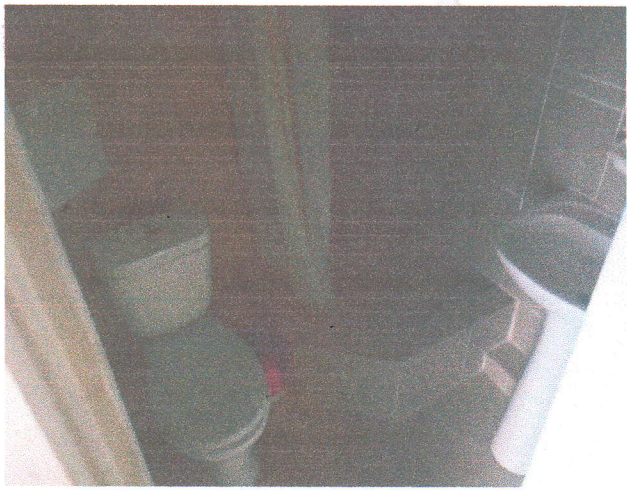


Фото № 65 санитарно – гигиеническое помещение в номере



Фото № 66 вход в санитарно – гигиеническое помещение в номере



Фото № 67- место стоянки транспорта



Фото № 68- место стоянки транспорта

ЭКСПЛИКАЦИЯ

- Вход
- Калитка (ворота)
- Вход
- Пути движения
- Авто стоянка
- Проезд транспорта
- Пеший проход
- Периметр
- ограждения территории
- СК Спальный корпус
- Автобусная остановка

Схема территории филиала ГАУ РК «Солнечная Таврика «Пансионат-ДОЛ» Лучистый» (пути следования отдыхающих)

